




Chef

for Personale og Økonomi

– til Børne- og Ungeforvaltningen
i Vejle Kommune



**Vejle Kommune søger
en ambitiøs og driftsorienteret chef
for Personale og
Økonomi til Børne- og Ungeforvaltningen**

Vil du være en tæt sparringspartner for Børne- og Ungedirektøren samt udvikle og understøtte organisationen på Personale- og Økonomiområdet? Og har du lyst til at skabe sammenhæng mellem politik, strategi og drift til gavn for børn og unge i en af Danmarks største kommuner?

Så er stillingen som chef for Personale og Økonomi i Børne- og Ungeforvaltningen i Vejle Kommune måske noget for dig.

Om stillingen

Som Chef for Personale og Økonomi refererer du til Børne- og Ungedirektøren og får sammen med stabschefen en central rolle i understøttelse af og videreudviklingen af børne- og ungeområdet.

Stillingen er placeret i krydsfeltet mellem politik, strategi, styring og organisation, og du fungerer som et bærende omdrejningspunkt i udvikling og drift af personale- og økonomiområdet.

Du rådgiver og understøtter direktøren i at træffe gode og oplyste beslutninger og leder samtidig et fagligt arbejdsområde, der skal sikre bedre styring, større viden og et solidt beslutningsgrundlag til gavn for organisationen, borgere og politikere.

Stillingen er etableret på baggrund af en deling af staben for Børn & Unge i to chefområder. Henholdsvis økonomi- og personaleområdet og et stabsområde for bl.a. udvikling, politisk betjening og jura. Delingen træder endelig i kraft med ansættelse af de to chefer. Stillingen forudsætter og besættes derfor i et samspil med stillingen som stabschef, da et tæt samarbejde med dette område er essentielt.

Som chef for Personale og Økonomi har du ansvar for:

- At fungere som chef for Personale og Økonomi med fokus på ledelse og udvikling af en faglig stab der arbejder proaktivt, tværgående og ledelsesunderstøttende, i tæt samarbejde med stabschefen.
- I samarbejde med stabschefen at forme de to nye chefområder, med udgangspunkt i fremtidssikring af opgaveløsningen og arbejdsmiljøet for medarbejderne.
- At bidrage til implementering af et nyt økonomisystem samt udvikling af ressourcemodel for skoleområdet.
- At understøtte udviklingen af data og styring på Familie- og Forebyggelsesområdet.
- At sikre økonomisk overblik, styring og et solidt beslutningsgrundlag på børne- og ungeområdet i tæt samspil med de øvrige chefer på området.
- At sikre udvikling af analyser, økonomistyring og datagrundlag, så ressourcerne anvendes bedst muligt.
- At arbejde på tværs af organisationen og bidrage til strategiske udviklings- og forandringsprocesser på flere niveauer.

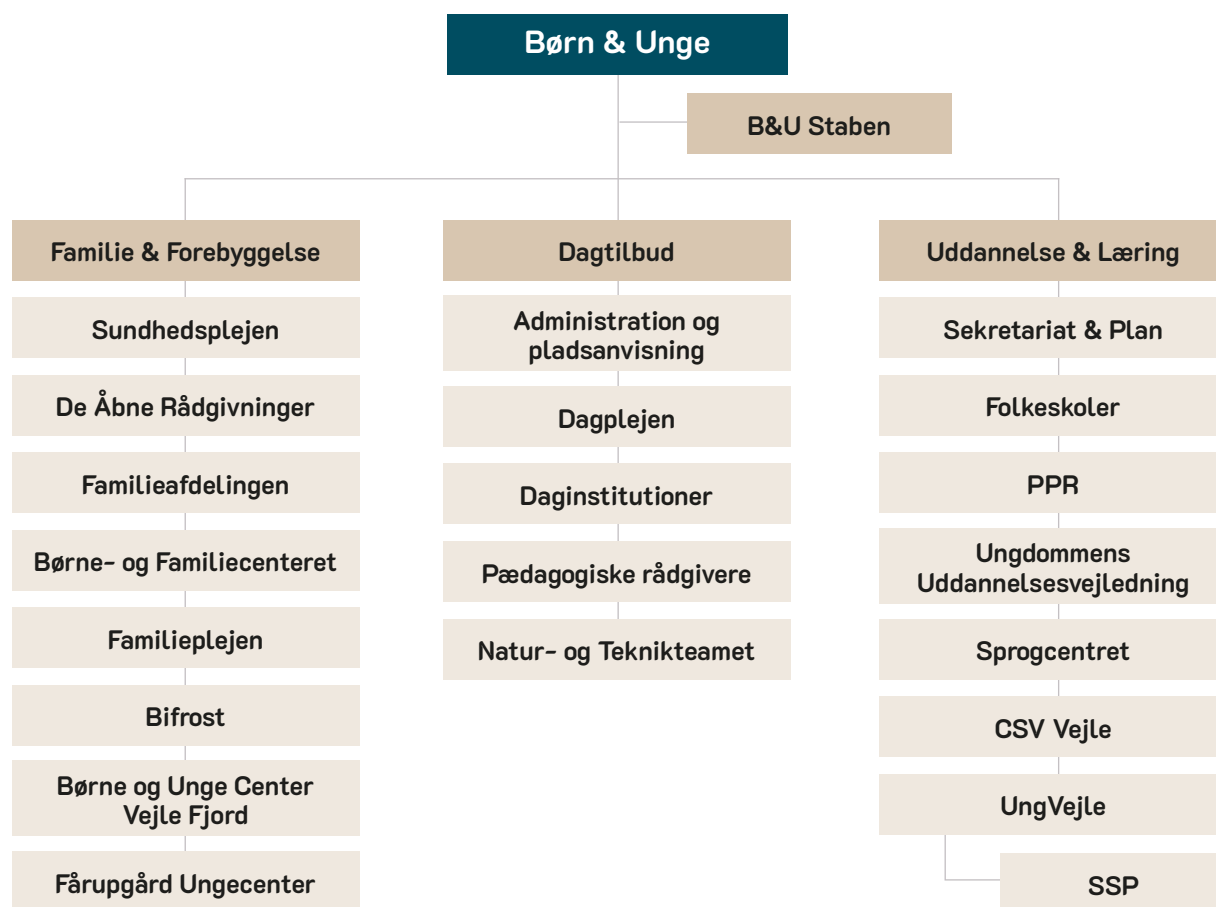
Din profil

Vi forestiller os, at du:

- Har en samfundsvidenskabelig uddannelse på kandidatniveau og gerne erfaring fra – eller stor interesse for – en politisk styret organisation.
- Har evner og interesse for direktørunderstøttelse på et strategisk niveau.
- Har erfaring med økonomistyring.
- Har interesse eller erfaring med personaleområdet .
- Er en leder, der vil noget, og som evner at sætte retning og prioritere i et komplekst landskab, hvor relationel koordinering er vigtig, både indenfor chefområderne, men også på tværs af organisationen.
- Har en synlig, tillidsvækkende og kommunikativ ledelsesstil, der skaber fremdrift og følgeskab.
- Du vægter ordentlighed højt og forstår at navigere og agere i en værdibåren organisation.
- Tænker strategisk og analytisk og kan omsætte komplekse problemstillinger til klare budskaber.
- Har stærke samarbejdsevner og er en dygtig facilitator, der sikrer gode processer og effektivt samarbejde interne og på tværs af organisationen.
- Har politisk tæft og kan arbejde strategisk i spændingsfeltet mellem administration og politisk niveau.

Børne- og Ungeforvaltningen

Forvaltningen – med mere end 5.000 medarbejdere – varetager alle de kommunale 0-18 års-opgaver og består af tre afdelinger og to stabe. De tre afdelingschefer, chef for Personale og Økonomi og stabschefen udgør forvaltningens chefgruppe.



BFU har i 2025 en samlet driftsramme på 2,5 mia. kr. fordelt mellem de tre store driftsområder med 0,6 mia. kr. til Dagtilbud, 1,3 mia. kr. til Uddannelse & Læring og 0,4 mia. kr. til Familie & Forebyggelse. Forvaltningen arbejder under en tværgående børne- og ungepolitik fra 2024, der har afsæt i kommunens overordnede vision, Vejle med Vilje. Den er blevet til i en proces, hvor alle interessenter har været inddraget; det politiske udvalg, chefer, ledere og MED, børn, unge, pårørende og nationale eksperter er blevet hørt undervejs.

De 2 chefområder udfører en ledelsesunderstøttende funktion for Børne- og Familieudvalget, chefgruppen og de decentrale i de tre fagområder: Familie & Forebyggelse, Dagtilbud samt Uddannelse & Læring.

At arbejde i Vejle Kommune og B&U Staben handler om mere end blot at have et job. Det handler om at bidrage til fællesskabet og være en del af en organisation, der værdsætter trivsel og udvikling. Vi tror på, at glade og motiverede kollegaer skaber de bedste rammer for et godt arbejdsmiljø. Derfor er det vigtigt for os at tilbyde et arbejdsmiljø, hvor faglig og personlig udvikling går hånd i hånd.

I chefområdet under chefen for Økonomi og Personale understøtter vi institutioner, skoler, medarbejdere, ledere, chefer og direktør med en række forskellige opgaver i tæt samarbejde med det andet chefområde og de øvrige forvaltninger.

Vi understøtter med rekruttering og ansættelse, forhandling af løn- og arbejdstidsaftaler, håndtering af sygefravær og diverse personalejuridiske problemstillinger.

I teamet er der 8 ansatte; en faglig koordinator, en forhandlingskonsulent, der primært tager sig af planlægning og gennemførelse af lokal løn og forhåndsftaler, tre personalekonsulenter, der tager sig af arbejdstidsaftaler, sygefravær og personalejura, og tre personaleassistenter, der tager sig af ansættelser, stillingsopslag og forhandling af løn ved nyansættelser mv.

I teamet, som varetager økonomi og data, arbejder vi med økonomi for alle institutioner og skoler. Vi står for budgetopfølgning, regnskab og de økonomiske analyser, der er behov for. Samtidig laver vi rapporteringer til chef- og direktørniveauet.

Vi er startet med fraværssrapportering på personale og går snart i gang med at kigge på de faglige data for de forskellige områder. I teamet er der 10 ansatte, hvoraf en er faglig koordinator.

Om Vejle Kommune

Kommunen er Danmarks femtestørste med ca. 123.000 indbyggere. Kommunen ligger som koblingspunkt imellem Trekantområdet og det østjyske vækstlokomotiv og har oplevet næsten konstant vækst i en årrække med et støt stigende befolkningstal til følge.

Vejle Fjord og Vejle Ådal er bare nogle af de naturperler, der gør Vejle Kommune til et af landets smukkeste områder. Samtidig er vi tæt forbundet med den store verden. Der er adgang til 600.000 arbejdspladser inden for en times kørsel. Alene i Vejle Kommune er der 57.000 arbejdspladser. Vejle er nabo til Billund Lufthavn, Danmarks næststørste lufthavn, med faste forbindelser til alle de større europæiske lufthavne. Hamborg er kun 2 1/2 time væk. København kan nås på to timer med lyntoget. Rammevilkårene er gode for såvel borgere som virksomheder.

Kommunens overordnede vision er vedtaget af byrådet og hedder **Vejle med Vilje**.

Visionen rummer tre ambitioner, der beskriver den kommune og det fællesskab, vi gerne vil være.

De tre ambitioner er i overskrifter:

- Vi er noget for hinanden
- Vi giver mere end vi tager
- Vi former fremtiden med mod

Visionen og ambitionerne løber som en rød tråd i det daglige arbejde, i strategier og politikker, og er med til at sætte retning for nogle af de større opgaver, vi aktuelt arbejder med i stabene, herunder onboarding af et nyt byråd, udvikling af nye demokratiske dialogformer, styrket ledelse på tværs af reformer, Vejle by som en stærk studieby med åbning af SDU Vejle og kommende 700 års byjubilæum for Vejle i 2027.

Se vores vision og ambitioner

Den politiske organisation

Den politiske organisation består af kommunalbestyrelsen (31 medlemmer), Økonomi- og Erhvervsudvalget samt ni øvrige stående udvalg.

Udvalgene er:

Teknisk Udvalg, Klima-, Natur- og Miljøudvalget, Kultur- og Idrætsudvalget, Børne- og Familieudvalget, Voksenudvalget, Seniorudvalget, Arbejdsmarkedsudvalget, Sundheds- og Forebyggelsesudvalget samt Udvalget for Lokalsamfund og Nærdemokrati.

Den administrative organisation

Vejle Kommunes direktion består af seks direktører, der tilsammen fungerer som bindeled mellem politik og administration. Kommunaldirektøren er øverste administrative chef.

Direktionen og cheferne mødes i Toplederforum 4-5 gange årligt. Her er vi fælles om topledelse i lyset af vores ledelsesværdier, **Ledelse med Vilje**. Toplederforum giver handlekraft og sætter fælles kurs, så vi sammen – og hver for sig – bliver endnu bedre til at gøre en forskel for livet i Vejle.

Ansættelsen

Stillingen besættes på overenskomstvilkår i henhold til cheftalen. Lønnen fastsættes efter forhandling på baggrund af din profil, kompetencer og efter principperne for lokal løndannelse.

Alle interesserede er velkomne til at kontakte Børne- og Ungedirektør Britta Boel på 23 36 91 78 med spørgsmål om stillingen og en eventuel drøftelse af personlige kvalifikationer i forhold til stillingen. Alle henvendelser behandles fortroligt.

Ansættelsesudvalg:

Børne- og Ungedirektør Britta Boel
Chef for Familie & Forebyggelse Anette Ravn Olsen
Medarbejderrepræsentant Marianne Møller
Medarbejderrepræsentant Britt Søvsø Mikkelsen
Medarbejderrepræsentant Emil Levin
Faglig koordinator Bente Christensen
HR-chef Kristine Schou

Ansættelsesprocessen:

Der vil i forbindelse med ansættelsesproceduren være to samtalerunder, ligesom der er indlagt en 1:1 samtale med Børne- og Ungedirektør Britta Boel for de ansøgere, der går videre til anden samtale.

Ansættelsesudvalget vurderer ansøgerne ud fra de faglige, ledelsesmæssige og personlige kompetencer, der er beskrevet i stillingsopslaget og Job- og personprofilen.

Ansættelsesudvalget har efter sidste samtalerunde følgende grundlag for vurderingen af de sidste to-tre ansøgere til stillingen:

- Den skriftlige ansøgning.
- Det personlige indtryk fra første samtalerunde.
- Et kort resumé af en personprofil afholdt af Koncern HR, Vejle Kommune. Profilen gennemgås med ansøgeren forud for anden samtalerunde, ligesom ansøgeren også får lejlighed til at kommentere det ved anden samtalerunde.
- Referencer, der indhentes telefonisk fra ansøgerens leder, kolleger og medarbejdere. Referencerne indhentes umiddelbart efter anden samtalerunde og kun efter aftale med ansøgeren. Referencerne er fortrolige.
- Indtryk fra 1:1 samtale forud for anden samtale med Børne- og Ungedirektør Britta Boel.
- Det personlige og faglige indtryk fra anden samtalerunde herunder arbejdet med en case.

Tidsplan for ansættelsen

Ansøgning sendes via det elektroniske stillingsmodul på Vejle Kommunes hjemmeside senest den 9. april 2026 kl. 23.59.

Den 13. april mødes ansættelsesudvalget og udvælger kandidater til første samtale.

14. og 15. april fra 12.00-17.00 afvikles 1. samtale.

1:1 samtale med Børne- og Ungedirektør Britta Boel efter aftale.

23. april fra kl. 8.00-16.00 afvikles 2. samtale.

Tiltrædelse som chef for Personale og Økonomi i Børne- & Ungeforvaltningen er 1. juni 2026.

Kontakt

Britta Boel
Børne- og Ungedirektør
Tlf. 23 36 91 78

