



**Middelfart**  
KOMMUNE

# Job- og personprofil

Områdeleder for plejehjem (by) og kost- og ernæringsområdet



## Indledning

Middelfart Kommune søger en ny områdeleder for plejehjem (by) og kost- og ernæringsområdet pr. 1. april 2025, og vi håber, at du bliver motiveret til at søge ved at læse denne jobprofil.

## Om Middelfart Kommune

Middelfart Kommune er en veldrevet og ambitiøs kommune, der hver dag arbejder for at være et af Danmarks mest attraktive steder at leve, bo, arbejde og opleve. Med udgangspunkt i visionen "Vi bygger broerne" kan man som leder i Middelfart Kommune bidrage til at skabe positiv forandring og resultater for borgerne.

Visionen bygger på et stærkt "vi", hvor alle parter mødes som ligeværdige, og hvor det handler om at spille hinanden gode. Velfærd, gode oplevelser og grøn omstilling er noget, vi skaber sammen i Middelfart. Som områdeleder bliver du en vigtig del af dette.

På senior- og sundhedsområdet i Middelfart Kommune bliver du som områdeleder medansvarlig for et område, der arbejder på at udvikle den borgernære velfærd i en brydningstid, hvor demografisk udvikling og rekrutteringsmæssige udfordringer fylder på dagsordenen. Men også i en tid, hvor nye muligheder opstår, og hvor Middelfart Kommune som friskt kommune på ældreområdet gennem de sidste tre år har arbejdet på at udvikle den borgernære velfærd i et fortløbende kulturprojekt, der også i de kommende år vil sætte sit præg på området.

Vi skal fortsat gribe mulighederne og den faglige udvikling, der ligger i frisættelsen af ældreområdet – Middelfart Kommune var blandt de første tre kommuner, der blev friskt, og vi har således opbygget gode erfaringer med at arbejde med prøvehandling og gribe de indsigter, vi får i hverdagen.

I senior og sundhed er der højt til loftet, og der er plads til – og en forventning om – at du som ny områdeleder vil noget med området. Du kommer til at træde ind i en ny områdelederkonstellation sammen med en ny områdeleder for plejehjem (land) og dagcentre, hvor du skal være med til at skabe et nyt fælles grundlag for områdeledelsen på plejehjem, dagcentre og kost- og ernæringsområdet. Et nyt samspil, hvor I skal have øje for hinanden og spille hinanden gode. Et samspil, hvor der er fokus på fælles løsninger, og hvor I er fælles om både udfordringerne og succeserne.

Kulturen i Middelfart Kommune er præget af, at det er en mindre kommune, hvor der er kort fra tanke til handling, og hvor vi kommer hinanden ved på tværs af områder, niveauer og skel i forvaltningen. Der er en høj grad af tillid på alle niveauer af forvaltningen og organisationen.

Hvorfor er det attraktivt at være leder i Middelfart Kommune? Det er det, fordi vi har en virkelig god arbejdsplads med god trivsel, høj social kapital, høj faglighed i opgaveløsningen og en uhøjtidelig tone. Der er stort fokus på arbejdsmiljø i Middelfart Kommune, og det mærker man. Det skaber motivation og resultater og betyder, at du som leder får en stærk organisation i ryggen.

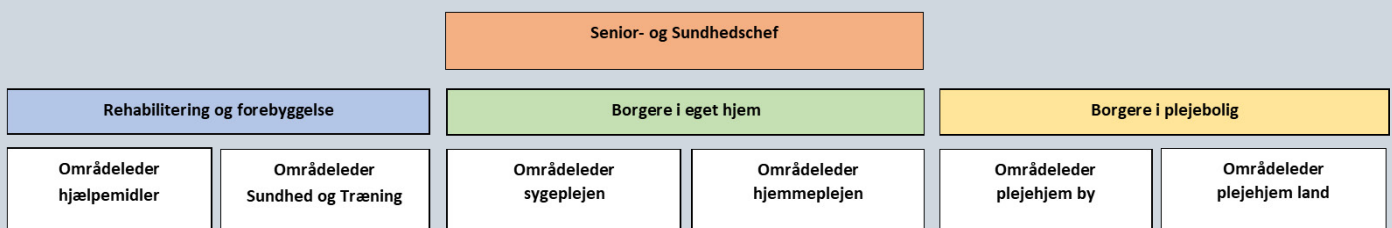
## Senior og Sundhed

Senior- og sundhedsområdet er en del af Social- og sundhedsforvaltningen – under ledelse af direktør Irene Ravn Rossavik og senior- og sundhedschef Jakob Slot Schmidt.

Senior- og sundhedsområdet er organiseret med 6 områdeledere som illustreret nedenfor.

Alle områdeledere refererer til senior- og sundhedschefen

Vi lægger i områdeledergruppen stor vægt på at lykkes sammen ved hjælp af dialog, samarbejde og fælles indsats. Selvom hver områdeleder har ansvar for sit område, har vi en forventning om, at vi kan udfordre hinanden på bedste vis, så vi sammen skaber rammerne for fremtidens velfærd, høj faglig kvalitet samt en høj trivsel blandt ledere og medarbejdere.



## Området plejehjem, dagcentre og kost- og ernæringsområdet

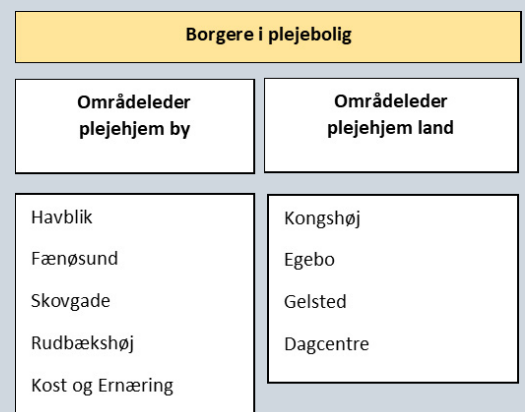
Området plejehjem, dagcentre og kost og ernæringsområdet består af syv plejehjem, to dagcentre og et kost- og ernæringsområde – og er opdelt i 2 områder.

De 2 dagcentre ligger på Fænøsund plejehjem og i Brenderup – på begge dagcentre skal borgerne visiteres til dagcenterpladserne. Dagcentrene tilbyder sociale aktiviteter som spil og sang, hvor formålet er at skabe samvær, omsorg og aktivering.

Kost og ernæringsområdet består af et centralt produktionskøkkenet beliggende på Fænøsund samt to mindre køkkener på Kongshøj og Skovgades plejehjem, som laver maden til alle plejehjemmene i kommunen. Ift. madleverance til hjemmeboende borgere kommer maden fra ELBO-køkkenet, der er et fælles drevet og ejet køkken mellem kommunerne Middelfart, Fredericia, Kolding og Haderslev.

I Middelfart Kommune sætter vi en ære i, at det hedder plejehjem, da det er beboernes hjem og et levested for beboerne. Vi arbejder med udgangspunkt i personcentreret omsorg – hos os kaldt "Hjem og trivsel", og det fundament har vi arbejdet med i mange år, hvorfor du som områdeleder skal sikre, at vi fastholder og videreudvikler på fundamentet.

Det er vigtigt for os at sikre beboerne et værdigt liv med fokus på deres trivsel og livskvalitet i hverdagen. Som del af frisættelsen har plejehjemmene arbejdet med mange forskellige prøvehandlinger, som grundlæggende taler ind i at sikre beboernes selvbestemmelse og medinddragelse.



## Områdeledelsen

I senior og sundhed har vi valgt at prioritere yderligere ledelseskraft til området for plejehjem, dagcentre og kost- og ernæringsområdet ved at etablere et områdelederteam med to områdeledere.

Målet er at **styrke den nærværende, faglige ledelse**, så vi sikrer **et godt arbejdsmiljø og gode rammer om hverdagens opgaveløsning** – for både ledere og medarbejdere.

Som områdeleder for plejehjem (by) og kost- og ernæringsområdet skal dit fokus således rette sig mod at sikre – og fremtidssikre – den daglige drift i samarbejde med lederne på området.

Områdelederen for plejehjem (by) og kost- og ernæringsområdet refererer til chefen for Senior og Sundhed.

Som områdeleder for plejehjem (by) og kost- og ernæringsområdet indgår du i ledelsesteam med områdelederen for plejehjem (land) og dagcentre. I er begge en del af den samlede områdeledergruppe for senior og sundhed (der er defineret ved ledelse af ledere samt det overordnede ansvar for eget område)

De to områdeledere (land og by) har gensidig stedfortræderfunktion for hinanden, ligesom der i ferietid kan dækkes ind ved øvrige områdeledere.

### Fakta om stillingen

- Leder af 5 daglige ledere fordelt på 6 arbejdspladser med omkring 200 medarbejdere
- Ansvarlig for et budget på rundt regnet 70 mio. kr.
- Ansvarlig sammen med den anden områdeleder ift. MED-udvalget og den tværgående arbejdsmiljøgruppe

## Ansvarsområde

Områdelederen for plejehjem (by) og kost- og ernæringsområdet har det overordnede ansvar for driften af plejehjemmene Havblik, Fænøsund, Skovgade og Rudbækshøj samt kost- og ernæringsområdet, herunder:

- at nå de mål, der løbende sættes for den enkelte arbejdsplads og området
- at sikre kvalitet i kerneopgaven
- at sikre budgetoverholdelse på den enkelte arbejdsplads og for området som samlet hele
- at der er et godt arbejdsmiljø, god trivsel, og at fagligheden og kompetencerne matcher opgaverne på områdets arbejdspladser – hos både medarbejdere og ledere
- at området bidrager aktivt og åbnet i samarbejdet med både de øvrige områder i senior og sundhed og på tværs i forvaltningen, så vi sammen lykkes med at "sætte borgeren først"

Som områdelederteam har I sammen ansvar for:

- at området byder ind og bidrager til helhedsløsninger – til gavn for borgerne og organisationens samlede resultater
- at styrke og udvikle ledelseskompetencerne samlet i ledergruppen og individuelt hos hver enkelte leder.
- at lede strategisk og dermed udvikle området, så det kan imødegå fremtidige behov for kommunens borgere – i overensstemmelse med forvaltningens strategier og politiske målsætninger
- at det grundlæggende serviceniveau og den kvalitet, som borgerne møder, er den samme på tværs af by og land – samtidig med at man lokalt udnytter muligheder og potentialer i frisættelsen

Som områdeleder for plejehjem (by) og kost- og ernæringsområdet er dit primære arbejdssted områdets matrikler, hvor du forventes at have din naturlige gang i hverdagen, men du vil også skulle bevæge dig rundt på kommunens øvrige matrikler.

Som leder er du ansat efter gældende lederoverenskomst, og planlægningen af din arbejdstid tilrettelægges du, så den matcher driftens behov – f.eks. ved behov for at træde ind som midlertidig leder på enkelte matrikler ved vakanser, ferier og lign.

## Opgaver og de prioriterede dagsordener for 2025

I Social- og sundhedsforvaltningen har vi prioriteret fire tværgående spor, som skal sikre, at vi også i fremtiden er en attraktiv og kompetent organisation, der lykkes med at **sætte borgeren først**.



Sporene skal understøtte, at vi har høj trivsel, rummelighed og et godt kollegaskab på vores arbejdspladser. Dels så vi kan fastholde vores dygtige medarbejdere – dels så vi fortsat kan rekruttere de nye kollegaer, som opgaverne kræver i fremtiden.

De fire tværgående spor er således også prioriterede dagsordner for dig som områdeleder, i områdelederteamet og for den samlede områdeledergruppe:

### **1. Uddannelse af fremtidens kollegaer til velfærdsfagene**

Det betyder, at du arbejder aktivt med at sikre, at vores plejehjem og dagcentre er gode oplæringssteder for vores elever og studerende – og at de har lyst til at blive i Middelfart Kommune efter endt uddannelse

### **2. Udviklingsmuligheder og løbende kompetenceudvikling**

Det betyder, at du i samarbejde med områdelederen for plejehjem (land) og dagcentre og sammen med lederne løbende holder fremtidens krav og forventninger op mod organisationens behov for udvikling og behov for kompetencer og kompetenceudvikling.

Herunder sikringen og fastholdelse af et kommende kompetenceløft for medarbejderne på hele området, som Social- og sundhedsudvalget har prioriteret til Social- og sundhedsforvaltningen i 2025.

### **3. Fremme nærvær på arbejdspladserne ved at forebygge sygefravær**

Det betyder, at du i tæt samspil med lederne sikrer, at der arbejdes ud fra kommunens mål og procedurer for nærvær/fravær samt løbende har fokus på udvikling af forebyggende og sundhedsfremmende tiltag.

### **4. Optimere rekruttering og onboarding af vores nye kollegaer**

Det betyder, at du løbende arbejder for og udvikler området, så plejehjemmene og dagcentrene forbliver attraktive arbejdspladser.

Derudover ser området ind i en række andre store og fagligt spændende dagsordner, som også vil være en del af områdelederens opgaveportefølje – heraf flere opgaver udsprunget af Ældreloven.

- Fastholdelse af tilgange og kulturen i vores frisættelse på ældreområdet med fokus på lokalsamfund, frivillighed og givende aktiviteter. Det gøres via prøvehandlinger, medarbejderinvolvering, med-ledelse samt lokalt tilpassede indsatser på hvert af vores plejehjem
- Sikring af faglighed og solid forankring af organiseringen for plejehjemmets forskellige fagligheder (SSH, SSA, ufaglærte, elever mv) – med særligt fokus på planlæggere, plejehjemssygeplejersker, aktivitetsmedarbejdere og kost- og ernæringsassistenter
- Tilpasning/opnormering af kapaciteten og antallet på vores botilbud, så det matcher den demografiske udvikling og efterspørgsel
- Implementering af lokale plejehjemsråd på alle plejehjem
- Planlægge og igangsætte demensvenlige rammer og indretning (anlægsmidler ligger i budget 2025)
- Sikre et overordnet kvalitetsløft på plejehjemmene på ekstra 3,5 mil.
- Ledelse og styring af vores nye puljeprojekt; Kære frivillig, vil du vide hvem jeg er. Projektet skal sikre en større personcentreret tilgang til beboerne blandt vores frivillige, skabe endnu flere målrettede aktiviteter på plejehjemmene samt styrke ledelsen af det frivillige arbejde.

## Medarbejder og ledelsesgrundlag i Middelfart Kommune

Det gældende medarbejder- og ledelsesgrundlag i Middelfart Kommune beskriver de forventninger, der er til ledere og medarbejdere i organisationen – således også til dig som områdeleder i senior og sundhed.

Som leder af ledere beskrives den gode ledelsesadfærd i medarbejder og ledelsesgrundlaget således:

### Resultater

- Få ledere til at lykkes
- Nå eller overgå alle målsætninger for området gennem ledere
- Skabe bedre resultater gennem ledere i kerneopgaven til gavn for borgerne
- Bidrage til organisationens samlede resultater gennem eget område
- Påvirke organisationen og fremtiden gennem strategisk ledelse og sikre meningsskabelse i eget område
- Bringe eget område i samspil med omverdenen
- Navigere i en politisk realitet
- Agere værdibaseret i ord og handling

### Effektivitet

- Står på mål for organisationens beslutninger
- Understøtter og sikrer, at områdets mål nås gennem ledernes indsats
- Følger løbende op på ledernes målopfyldelse og sikrer, at alle har et fælles billede af, hvad status er
- Fokuserer på budgettet, så der sikres optimal balance mellem ressourcer og kvalitet
- Arbejder systematisk med at opbygge strukturer og processer med lederinddragelse, der skaber god borgerbetjening

### Udvikling

- Leverer faglige input til ledere
- Har dialog om og sikrer, at opgaverne løses med rette faglighed og giver faglig sparring til ledere for at fremtidssikre den fagspecifikke service
- Tænker og arbejder tværfagligt
- Udfordrer området på kvalitet og kvantitet i løsningen af kerneopgaven
- Skaber udvikling og innovation på eget område
- Sikrer at området lærer af andre og videndeler
- Tager initiativer, der skaber et godt arbejdsmiljø
- Coacher og udvikler egne ledere og deres ledelsesfaglighed
- Sætter det rigtige hold af ledere gennem rekruttering, udvikling og afvikling
- Leverer faglige input til det strategiske arbejde

## **Kommunikation**

- Fremmer et godt og udviklende samarbejde i ledergruppen
- Forstår, værdsætter og inddrager relevante aktørers perspektiv
- Skaber sammenhængende kommunikationsstrømme
- Forklarer strategiske mål og gør dem meningsfulde for eget område
- Samstemmer kommunikation med ledere af medarbejdere
- Skaber og indgår i interne og eksterne netværk
- Samskaber med borgere og virksomheder og inddrager lokalsamfundet i løsninger
- Rådgiver om involvering af borgere og andre aktører

## **Strategi**

- Agerer på relevante signaler, der har konsekvenser for området og bidrager til områdets strategidannelse
- Omsætter og implementerer strategien til meningsfulde mål for området – og følger op
- Understøtter og sikrer, at lederne har mulighed for at skabe resultater på baggrund af de opstillede mål
- Forener borgernes specifikke behov og områdets faglighed i bæredygtige løsninger
- Analyserer i samarbejde med ledere området, så styrker og svagheder er tydelige – og agerer i fællesskab herefter

## **Yderligere information**

På Middelfart Kommunes hjemmeside [www.middelfart.dk](http://www.middelfart.dk) kan du bl.a. se information om kommunen og dens politiske og administrative organisering samt politikker m.m.

Her kan du blandt andet finde:

- [Byrådets vision: "Vi bygger broerne"](#)
- [Visionen i Social- og sundhedsforvaltningen: "Borgeren først"](#)
- [Medarbejder- og ledelsesgrundlag](#)
- [Information om plejehjemmene og præsentationsvideoer: Ældre- og plejeboliger](#)