

## Job- og personprofil

# Centerleder til RusmiddelCenter Vejle

Stillingen som centerleder af RusmiddelCenter Vejle i Vejle Kommune er ledig. Stillingen forventes besat den 1. maj 2024.

Der er nedsat et ansættelsesudvalg, der består af:

Handicap- og Psykiatrichef Peter A. Larsen  
Centerleder i Center for Social Rehabilitering Lotte F. Kjeldsen  
Afdelingsleder i Rusmiddelcenter Janne Skott  
Afdelingsleder i Sundhed Uffe N. Breum  
Medarbejder Connie K. Sjursen  
HR-konsulent Flemming Madsen

Ansættelsesudvalget indstiller til Handicap- og psykiatrichef Peter A. Larsen, der har den endelige ansættelseskompetence.

Alle interesserede ansøgere er velkomne til at kontakte Handicap- og psykiatrichef Peter A. Larsen på telefon 21 57 79 18 eller [peala@vejle.dk](mailto:peala@vejle.dk) med spørgsmål om stillingen.

Du kan læse meget mere om Vejle Kommune og RusmiddelCenter Vejle på [www.vejle.dk](http://www.vejle.dk)

### RusmiddelCenter Vejle

RusmiddelCenter Vejle består af flere afdelinger fordelt på to matrikler og har en medarbejderstab på i alt 40 medarbejdere herunder to afdelingsledere. RusmiddelCenter Vejle varetager gratis ambulant rusmiddelbehandling til borgere og pårørende i forbindelse med misbrug af stof og/eller alkohol. Rusmiddelcentret varetager desuden afrusning og substitutionsbehandling og har også mulighed for at visitere til rusmiddeldøgnbehandling. Rusmiddelcentret tager afsæt i det rehabiliterende perspektiv, hvor det er borgerens mål med behandlingen, der bliver styrende for forløbet.

RusmiddelCenter Vejle har årligt kontakt med ca. 750 borgere, som enten selv henvender sig, eller bliver henvist af egen læge, sygehuset, Kriminalforsorgen eller gennem de opsøgende medarbejdere i projekt Fremskudt Rusmiddelbehandling.

RusmiddelCenter Vejles kerneopgave lyder:

*”At borgerne ophører, reducerer eller stabiliserer deres eksperimenterende brug eller misbrug af rusmidler og opnår at leve det liv de ønsker med eller uden brug af rusmidler”*

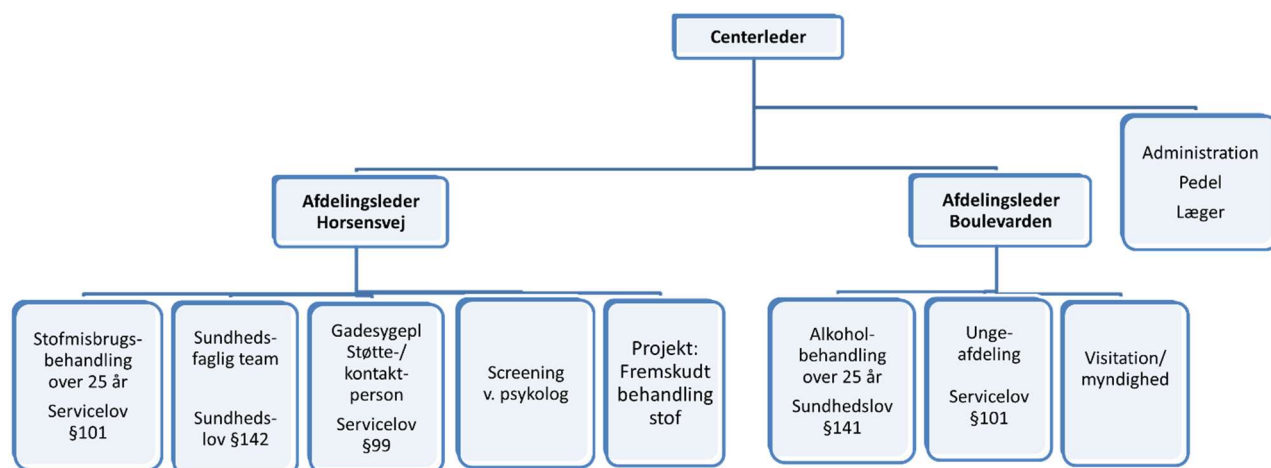
Vores ramme er SEL §101, SUL §142 (stofmisbrugsbehandling) og SUL §141 (alkoholbehandlingen).

RusmiddelCenter Vejle er ét af fire centre i Social & Psykiatri, som organisatorisk er placeret i Handicap og Psykiatri i Velfærdsforvaltningen.

Som centerleder kommer du til at referere direkte til Handicap og Psykiatrichefen, og du kommer til at indgå i områdets centerledergruppe.

RusmiddelCenter Vejle arbejder tæt sammen med vores specialiserede botilbud, der har otte pladser i rusmiddel-døgnbehandling.

## Organisationsdiagram for RusmiddelCenter Vejle



## Velfærdsforvaltningen

RusmiddelCenter Vejle er organisatorisk placeret i Velfærdsforvaltningen.

Velfærdsforvaltningen har til opgave at støtte borgere over 18 år med særlige behov og består af tre fagområder: Senior, Voksen Handicap og Social & Psykiatri. Derudover er der to afdelinger: Velfærdsstab og Kompetencecenter Velfærd. Der er ca. 3.000 fuldtidsstillinger i forvaltningen.

Velfærdsforvaltningens mission er at gå forrest, når det gælder udvikling og nytænkning af velfærd, og skabe rammerne for, at borgere med behov for støtte, vejledning og omsorg kan leve et liv som andre mennesker på samme alder og i samme livssituation.

## Om jobbet

Som centerleder for RusmiddelCenter Vejle kommer du til at stå i spidsen for misbrugsområdet i Vejle Kommune – et område, som har stor fokus på kvalitet i ydelserne til borgerne og en effektiv udnyttelse af ressourcerne.

Din opgave som centerleder i RusmiddelCenter Vejle er overordnet set at lede, drive og udvikle centret på et højt fagligt og strategisk niveau.

## Dine hovedopgaver:

- Daglig ledelse og drift af RusmiddelCenter Vejle
- Ansvarlig for centrets samlede budget og økonomi
- Løbende kvalitetsudvikling og effektivisering af centrets ydelser og tilbud
- Organisering og tilrettelæggelse af rammerne for den daglige drift, herunder ansvaret for den løbende tilpasning af organisationen, så den passer til opgaver og centrets behov
- Repræsentere RusmiddelCenter Vejle indadtil og udadtil
- Tæt dialog og samspil med Handicap & Psykiatris centerledergruppe
- Skabe sammenhængskraft på tværs af organisationen
- Indgå i et strategisk og aktivt samspil inden for eget område og på tværs af områderne i forhold til at implementere strategier
- Sikre sammenhængskraften internt og i forhold til samarbejdspartnere
- Intensivere samarbejdet i snitfladen med regionpsykiatrien
- Sikre tilgængelighed i forhold til borgere, pårørende og samarbejdspartnere
- Understøtte medarbejdernes trivsel og udvikling – og sikre et godt arbejdsmiljø i tæt samarbejde med LokalMED
- Følge forsknings- og udviklingstiltag nationalt og internationalt, herunder sikre evidensbaseret metodeudvikling

## Faglige kompetencer

Vi forestiller os, at du som minimum har en bacheloruddannelse eller en uddannelse på tilsvarende niveau og erfaring fra og viden om rusmiddelområdet og arbejdet med socialt udsatte borgere – gerne både i kommunalt og regionalt regi. Derudover har du en relevant lederuddannelse og har solid erfaring med både at lede på strategisk niveau og at lede gennem ledere.

Du har kendskab til lovområdet for både stof- og misbrugsbehandling, og du ser både udvikling af nye områder og afvikling af gamle som en naturlig og nødvendig del af jobbet. Du har erfaring med økonomi- og ressourcestyring og har arbejdet i en politisk ledet organisation, så du ved, hvordan du skal begå dig i et politisk krydspres. Derudover er du ikke bleg for at håndtere vanskelige sager i forbindelse med dine medarbejdere, politikerne og lokale, regionale og nationale medier.

## Personlige egenskaber

Som person er du strategisk og visionær – både helt tæt på i dit eget center og ud i den samlede organisation – og har et godt udsyn f.eks. til at spotte tidens trends og tendenser. Du er

beslutsom, resultatorienteret og sætter og følger op på mål. Det kræver, at du har gennemslagskraft og tør tage ledelsesrummet, herunder kan skabe følgeskab om målene i en foranderlig virkelighed.

Du skal stå i spidsen for udvikling og en innovativ kultur og er derfor god til at motivere og skabe begejstring, og du leder i det hele taget din organisation gennem tillid og dialog. Du har gode samarbejdsevner og er god til at skabe relationer såvel indadtil som udadtil i organisationen.

Du har kant og en god portion robusthed, og du kan stå fast, selvom det blæser op til storm omkring dig. Du har mange forskellige opgaver, som du altid prioriterer knivskarpt, mens du driver driften med sikkerhånd og fuld fokus på kvaliteten.

## Om Vejle Kommune

Vejle Kommune har fuld fart på, og visionen er intet mindre end at blive den sammenhængende, resiliente kommune, hvor vi arbejder i øjenhøjde, men med format.

I den kommunale organisation er der cirka 10.000 medarbejdere. Den indre sammenhængskraft i kommunen er stærk, og kommunens borgere forholder sig aktivt til deres lokalområder gennem stærke foreninger og bidrager på mange forskellige måder til fællesskabet.

Vejle er Danmarks 5. største kommune med ca. 121.000 indbyggere. Kommunen ligger som koblingspunkt imellem Trekantområdet og det Østjyske vækstlokomotiv og har oplevet næsten konstant vækst i en årrække med et støt stigende befolkningstal til følge. Vejle er omgivet af motorveje, og det er hurtigt og let at komme til og fra Vejle. Alene i Vejle Kommune er der 50.000 arbejdspladser.

Kommunen lykkes med at kombinere en stram og effektiv økonomisk styring med store ambitioner og en markant profil på at turde nyt i en organisation med højt til loftet.

Kommunens overordnede vision hedder Vejle med Vilje:

### **Fælles om fremtiden**

Med rødder i fortiden er vi fælles om fremtiden. I landskaber og byer rundet af is, ildhu og industri. Med naturen som stolthed og styrke. Grundlagt på købmandskab og handlekraft. I dag en kommune – mellem de største og de mindste. Mellem ådale og fjord. Mellem unge og ældre. Med væksten i ryggen på tærsklen til mere.

### **Fortællingen om Vejle**

Vi rummer hinanden. Hvor vi er ens, og hvor vi er forskellige. Som grundlag for vores trivsel, tryghed og liv i balance. Vi tager del i det lokale, og vi styrker relationer og demokrati. Det handler om at turde, at handle med vilje og have modet til at gå forrest. Vi gør udfordringer til muligheder, med plads til nytænkning og ambitioner for en stærk og bæredygtig vækst.

### **Visionens tre ambitioner**

Vi er noget for hinanden – fællesskaber er kernen i det gode liv. Derfor arbejder vi for at danne relationer og et stærkt medborgerskab. Medansvar for hinandens sundhed og trivsel. Vi giver plads til nye roller mellem borgere og kommune. Vi styrker rummelighed og mangfoldighed.

Vi giver mere end vi tager – vi vil bo og leve i balance. Derfor passer vi på vores klima i alt, hvad vi gør. Sætter naturen først. Vi udvikler, vækster, skaber job, arbejdsliv og fritidsliv, som er bæredygtige og resiliente. Den hårde vækst går hånd i hånd med vækst i livskvalitet.

Vi former fremtiden med mod – Vejle er Danmarks femtestørste kommune. Det forpligter. Det giver muligheder. Derfor skaber vi plads til vilde idéer og nye samarbejder. Vi styrker fremtidens Vejle Kommune med innovation, teknologi og uddannelse.

Vi kan kun indfri vores ambitioner ved at arbejde sammen. På tværs af borgere, uddannelser, erhvervsliv, kommune og lokalsamfund. På tværs af politik- og fagområder. På tværs af grænser og generationer. Det gør vi ved at arbejde med format, resiliens og i øjenhøjde.

Det er en vision, der netop ikke er en hyldevare, men hvor den røde tråd kan genfindes i organisationen, dens handlinger og politikker, en vision, du skal spille ind i.

### **Den politiske organisation**

Den politiske organisation består, ud over Byråd og Økonomiudvalg, af ni stående udvalg. De er: Børne- og Familieudvalget, Sundheds- og Forebyggelsesudvalget, Arbejdsmarkedsudvalget, Kultur- og Idrætsudvalget, Natur- og Miljøudvalget, Teknisk Udvalg, Seniorudvalget, Voksenudvalget og Udvalget for Lokalsamfund og Nærdemokrati.

I kommunen er der tradition for et godt bredt samarbejde, der bl.a. typisk indebærer bred politisk opbakning til budgetterne, der udmøntes med udgangspunkt i Vejle med Vilje - vores fælles vision.

### **Den administrative organisation**

Direktionen har seks medlemmer. Ud over kommunaldirektøren er det direktørerne for Økonomi, Arbejdsmarked & Sundhed, Børn & Unge, Velfærd, Kultur & Fritid og Teknik & Miljø. De fem direktører har ansvaret for de respektive forvaltninger, og kommunaldirektøren har ansvaret for en række stabsfunktioner.

Vejle Kommunes overordnede ledelsespolitik tager afsæt i den overordnede vision og hedder Ledelse med Vilje – viljen til at gøre en forskel for livet i Vejle.

De overordnede forventninger til ledere i Vejle Kommune er:

- Skab resultater
- Spil hinanden gode
- Tegn fremtiden
- Du skal ville noget

Personalepolitisk har vi i flere år haft fokus på trivsel, arbejdsglæde og faglig stolthed. Lige nu har vi særlig fokus på faglig stolthed, når vi skal arbejde med et udefra og ind perspektiv og tage borgerens stemme ind. Vores personalepolitiske værdier, Ansat med Vilje, afspejler en dialogkultur med Sig det – til den, der kan gøre noget ved det.

[Læs mere om Vejle Kommune på kommunens hjemmeside](#)

### Ansættelsesvilkår

Løn- og ansættelsesvilkår for stillingen som centerleder for RusmiddelCenter Vejle, aftales i henhold til gældende overenskomster og aftaler med forhandlingsberettigede organisationer.

### Ansættelsesproces

Send ansøgningen via Vejle Kommunes hjemmeside senest **1. marts 2024**.

Rekrutteringssystemet sender en kvittering for modtagelsen af ansøgningen til den mailadresse, du angiver i forbindelse med ansøgningen. Det forudsættes, at denne mailadresse kan anvendes til den fortrolige kommunikation mellem ansøger og Vejle Kommune i resten af ansættelsesprocessen.

**8. marts 2024** beslutter ansættelsesudvalget, hvem de vil indkalde til 1. samtale. De udvalgte ansøgere får besked umiddelbart efter.

1. samtalerunde afvikles **19. marts 2024**.

Som en del af rekrutteringsprocessen foretages der en personprofiltest mellem samtale 1 og 2.

2. samtalerunde afvikles d. **25. marts 2024**.

Herefter indhentes referencer.

Ansøgeren forventes at tiltræde **1. maj 2024**.