

Job- og personprofil

Distriktsleder for ejendomsdriften på Sølund

Som distriktsleder på Sølund får du ansvaret for en stor og varierende bygningsmasse med det særlige vilkår, at Sølund er hjem for voksne med nedsat funktionsniveau. Stillingen indebærer ansvar for drift og vedligehold af bygninger og udearealer samt personaleledelse af 28 medarbejdere, hvis arbejde i det daglige kræver gode menneskelige egenskaber og fleksibel samarbejdsevne, så opgaverne bliver løst med størst mulig respekt for beboernes hjem og levede liv. Det fordrer ofte en leder, som kan tænke kreativt og være opfindsom, så de bedste løsninger findes.

Om Sølund og stillingen

Landsbyen Sølund er Danmarks største botilbud for voksne med betydelig og varigt nedsat fysisk og psykisk funktionsniveau. Landsbyens 208 beboere har alle store og meget individuelle støttebehov både fysisk, følelsesmæssigt, socialt og psykiatrisk. Det stiller helt særlige krav til dig og din ledelse af medarbejdere, opgaver og arbejdsmiljø.

Landsbyen Sølund består af 13 bo enheder og Sølunds Aktivitetscenter og STU. Det er her beboerne lever deres liv. Landsbyen Sølund har det meste lige ved hånden og vi har Sundhedsgang med lægeklinik, sygepleje, fysioterapi og psykiater. Som distriktsleder har du ansvar for det faglige og personalemæssige samt for at sikre en høj opgavefokuseret servicekultur. Det indebærer ansvaret for et stort teknik- og serviceområde med mange varierende opgaver. Landsbyen Sølund har et samlet budget på 310 mio. kr. Der er ansat 650 medarbejdere i Landsbyen Sølund, som arbejder hele døgnet rundt.

Du bliver leder for 28 medarbejdere, der arbejder med drift og vedligehold af bygninger og udearealer samt mange spændende serviceopgaver. Som leder af medarbejdere og den daglige ejendomsdrift har du ansvaret for at beboerne i ejendommene og medarbejderne oplever kvalitet i både de fysiske rammer samt i den daglige samarbejdsform.

Opgaverne på Sølund er alle driftsopgaver i bygningerne, de grønne områder, de tekniske installationer og rengøringen samt diverse serviceopgaver. En typisk serviceopgave kunne være at sikre at der ophænges billeder og hylder i beboernes hjem eller at en bus køres på værksted. Fælles for alle opgaver er, at de skal løses under hensyntagen til at det foregår i beboernes hjem, hvilket betyder at planlægning, fleksibilitet og beboerens dagsform har betydning for hverdagen og opgaveløsningen.

På Sølund er der en 24/7 vagtordning, for at sikre at der altid er mulighed for at komme i kontakt med teknisk personale. Det er meget vigtigt at denne ordning fungerer og sikrer at alle opgaverne håndteres. Du kommer til at sikre at vagtordningen er velfungerende og gir tryghed for både beboerne og medarbejderne.

På Sølund er der en række særlige forhold som gør, at din opgave bliver ekstra spændende:

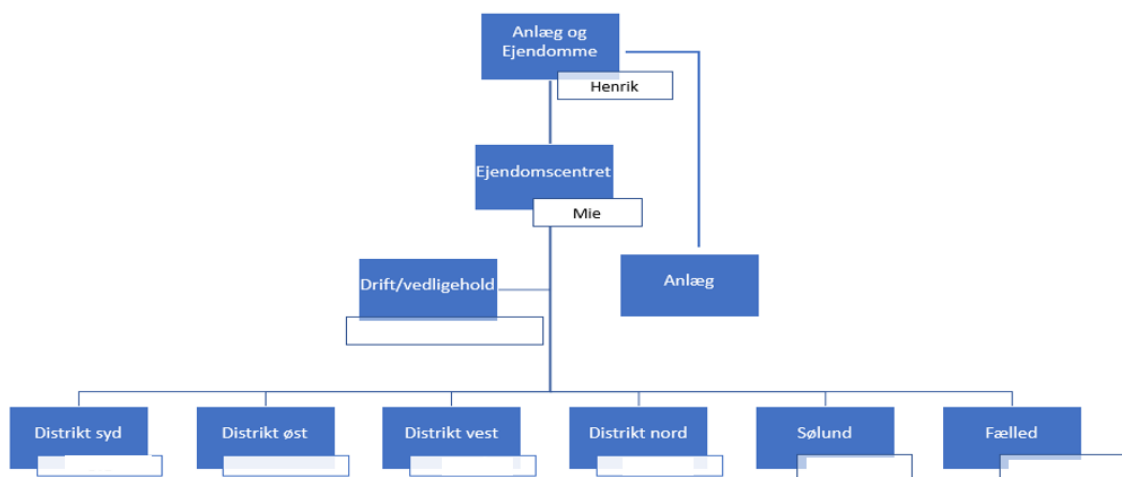
- Vi er i beboernes hjem – så hverdagsliv, aktiviteter og fester er en del af den hverdag som vi arbejder i.

- Vi har egen svømmesal.
- Vi har 2 festivaler om året med alt, hvad det indebærer af sjov, spas, bøvl og ballade.

Ejendomscentret

Fysisk vil du have din daglige gang og du har base på Sølund, men organisatorisk er du en del af ledelsesteamet i vores nye ejendomscenter, som har base på Fælleden, der huser byråd, ledelse og administration i Skanderborg Kommune.

Ejendomscentret består af i alt 6 distrikter, som hvert distrikt styres decentralt af en distriktsleder. 5 af disse ledere blev ansat i efteråret, så nu søger vi den sidste distriktsleder til Distrikt Landsbyen Sølund, så vi i fællesskab kan udvikle ejendomsområdet i Skanderborg Kommune.



Organisationsdiagram over Anlæg og Ejendomme

Du kommer således til at indgå i et professionelt ledelsesteam, som sammen med chefen for Ejendomscentret Mie Rauff Nielsen og chefen for Anlæg og Ejendomme Henrik Littau-Jensen arbejder for at skabe gode fysiske rammer for kommunens mange forskellige aktiviteter og bidrager til, at ledere og medarbejdere på de forskellige velfærds- og serviceområder kan fokusere på deres kerneopgaver.

Vi lægger stor vægt på at løse opgaver med hensyntagen til de lokale vilkår og for at sikre et højt serviceniveau til gavn for borgerne i Skanderborg Kommune.

Ejendomscentret er organisatorisk placeret i Anlæg og Ejendomme og dækker hele Skanderborg Kommune som også håndterer bygge- og vedligeholdsprojekter for ca. 110 mio. kr. om året. Disse opgaver løses af et velfungerende team på 17 medarbejdere: konstruktører, arkitekter, maskinmestre og administrative medarbejdere.

Vores ønsker til dig

Jobbet som distriktsleder kræver stærke samarbejdsevner, et godt overblik over ejendomsopgaverne og solide erfaringer med personaleledelse. Du skal have en servicemindet, opfindsom og fleksibel tilgang til håndteringen af opgaverne og udvise imødekommende adfærd.

Vi regner med, at du:

- Har lyst og kompetencer til at arbejde med den administrative og personalemæssige del, der hører med til at lede for 28 medarbejdere, f.eks. håndtering af sygefravær, gennemførelse af MUS mv.
- Er servicemindet og dedikeret til at opfylde opgaverne på et højt fagligt niveau.
- Evner at forstå og være tålmodig angående beboernes behov og udfordringer.
- Kan navigere sikkert i din opgaveportefølje og beboernes hverdag og foretage sikre prioriteringer ”on the spot”.
- Kan indgå i en proces hvor vi fastlægger opgaveporteføljen.
- Har kendskab til de forskellige ejendoms- og serviceopgaver på området og vil kunne indgå i daglig sparring med medarbejderne om opgaverne.
- Evner at samarbejde med ledere, medarbejdere og beboere i ejendommene på imødekommende vis.
- Er opfindsom og evner at finde løsninger på store og små udfordringer som følge af målgruppen, så driften håndteres 24-7. Fremmer et godt arbejdsmiljø, trivsel og motivation blandt dine medarbejdere.
- Har blik for sammenhængen mellem hverdagsbrug og langsigtet vedligehold af bygningsmassen.
- Bidrager aktivt i udarbejdelse, implementering og opnåelse af strategier, målsætninger udviklingsprojekter mm.

Det bliver også en væsentlig del af dit arbejde at sikre, at både beboerne af de kommunale ejendomme og dine medarbejdere oplever kvalitet i både faglighed og samarbejde. En vigtig opgave er også at sikre, at den kommende kulturforandring lykkes. Der skal skabes en kultur hvor vi spiller hinanden gode og sikrer at vores målsætninger opnås.

Faglige kompetencer

Det forventes, at du har:

- En håndværksmæssig uddannelse, teknisk baggrund eller er uddannet indenfor byggeri.
- En lederuddannelse eller erfaring med ledelse.
- Kørekort kategori B.
- Teknisk erfaring og kendskab til CTS-styring, alarmer og lignende.
- Forståelse for energiledelse og optimering.
- Flair for IT og lyst til at sætte dig ind i de systemer, der anvendes i Ejendomscentret.
- Lyst til samarbejde om en løsningsmodel for håndtering af driften 24-7.

Ledelsesmæssige- og personlige kompetencer

Det forventes, at du:

- Sikrer, at opgaverne bliver håndteret med en servicemindet tilgang og med øje for at opgaver på et bosted kræver dialog og planlægning, da vi løser opgaverne i beboernes hjem
- Har stærke kommunikative evner, så du sikrer den gode dialog med ledere, medarbejdere, pårørende på Sølund.
- Kan motivere og udvikle dine medarbejdere.
- Arbejder struktureret, er fleksibel og løsningsorienteret.
- Kan se dig selv være en del af det nye fællesskab på tværs i Ejendomscentret.
- Kan agere i et krydspres mellem brugere, beboere og prioritering af opgaverne.
- Kar et positivt og anerkendende menneskesyn.

Til gengæld tilbyder vi dig:

- Et spændende professionelt og alsidigt job med en varieret opgaveportefølje indenfor ejendomsdrift og serviceopgaver.
- Engagerede og ansvarsbevidste medarbejdere med forskellige fagligheder.
- Inddragelse i budgetlægning og styring af ejendomsdrift.
- Et positivt miljø, hvor vi kommunikerer med hinanden på en anerkendende vis.
- Muligheden for at tage kurser og uddannelse indenfor ledelse og ejendomsdrift.

Skanderborg Kommune og ledelse hos os

I Skanderborg Kommune er vi ambitiøse i forhold til ledelse. Derfor er ledelsesområdet et strategispør i Personalepolitikken. Vi kalder det God ledelse.

Det betyder, at vi ser ledelse ikke som en titel - men som noget vi skaber sammen. Ikke mindst ved at sikre fælles kurs, koordinering og forpligtelse i de ledergrupper og faglige fællesskaber vi indgår i, men også ved at samarbejde på tværs af faglige fællesskaber.

Ledelse er lederens pligt snarere end lederens ret, og et spørgsmål om at motivere, engagere og få andre med sig snarere end et spørgsmål om at bestemme over andre.

Ledelsesrummet er stort og forpligtende hos os. Dels på grund af vores organisering, og dels på grund af vores tillidsbaserede kultur. Her er plads til forskellige bidrag, lokale prioriteringer, engagement, udvikling og nytænkning.

Alt sammen inden for vide rammer af politikker, udviklingskontrakter og -aftaler og ikke mindst de fælles værdier og fortællinger, der lever i Skanderborgkulturen. Der er med andre ord god plads til god ledelse.

Du kan læse mere om ovenstående i vores [ledelsesgrundlag](#) og i [Ledelse og Styring](#).

Processen

Hvis det lyder som en motiverende udfordring, som passer til dine kompetencer og ambitioner, så ser vi meget gerne en ansøgning fra dig.

Du er også meget velkommen til at kontakte din måske kommende ejendomscenterchef Mie Rauff Nielsen på tlf. 2115 3972 for nærmere information – og måske en rundvisning på vores dejligt område

Ansøgningsfristen er den 11. august 2024.

Første samtalerunde gennemføres i uge 33 og anden runde i uge 34

Inviteres du til anden samtalerunde, vil du blive bedt om at gennemføre en personlighedsprofil og kognitiv test.

Ansættelse er afhængig af ren børne- og straffeattest. Løn og ansættelsesvilkår aftales i henhold til kvalifikationer og gældende overenskomst. Der er tale om en stilling på 37 timer om ugen og med eventuel deltagelse i en tilkaldevagt. Tiltrædelse pr. oktober 2024 eller hurtigst muligt.