

Februar 2025

Thisted Kommune

Job- og personprofil

Direktør for Social, Sundhed og Kultur

Thisted Kommune

Indledning

Thisted Kommunes søger en ny direktør, da den tidligere direktør er blevet kommunaldirektør. Direktørstillingen er af mange grunde en meget attraktiv stilling.

- Thisted Kommune er en velfungerende organisation. Den helt grundlæggende kultur er stærk og præget af både åbenhed og handlekraft. Åbenhed over for forandringer samt en lyst til at gøre sit bedste. Og handlekraft – for i Thisted sætter man sig rundt om bordet, drøfter situationen og gør noget ved det.
- I Thisted Kommune sker der virkelig noget. Kommunen er kendt for sin smukke og helt særlige natur. Thisted Kommune har gennemgået en spændende udvikling gennem de seneste nu mange år og er bl.a. kendt for de vellykkede initiativer inden for kultur- og oplevelsesområdet. Cold Hawaii, Hanstholm Havn, Doverodde Købmandsgård (en del af Statens Museum for Kunst) samt Thy Nationalpark. Alle sammen steder og initiativer, som har krævet vilje og handling fra kommunen og en lang række andre aktører. Initiativer, som har været med til at gøre Thy til et stærkt brand både lokalt og ikke mindst nationalt.
- Du bliver en del af en erfarne og samarbejdende direktion. En direktion, der tager fælles ansvar, hvor fællesskabet er bærende, og hvor man hjælper hinanden. Thisted Kommunes ledelsesgrundlag hedder klart og enkelt 'Sammenhængskraft'.
- Du bliver direktør for Handicap og Socialpsykiatri, der befinder sig i en styringsmæssig brydningstid, hvor både landspolitiske aftaler og en skarp lokal handleplan skal skabe bedre kvalitet i indsatserne og styrke den økonomiske styring på området.
- Du bliver direktør for Ældre og Træning. Et område med et solidt fundament, og hvor ældreloven højlydt banker på med nye og spændende initiativer. Som i landets øvrige kommuner kalder den nærtforestående dobbelte demografiske udfordring på nye tilgange i velfærdsarbejdet. Med kommunens strategi 'Nye veje til velfærd' i hånden er der på tværs af direktion og chefgruppe et stærkt fokus på at kompensere for udfordringerne gennem brug af velfærdsteknologi, digitalisering, et styrket samarbejde med civilsamfundet og et øget kontinuerligt fokus på fortsat at skabe en attraktiv arbejdsplads, der kan både tiltrække og tilknytte de rigtige kompetencer.
- Du bliver direktør for Sundhed, Kultur og Fritid. Sundhedsstrukturen står ved døren og giver ikke blot nye muligheder, men sætter også nye hjørneflag. Sammen med din chefgruppe kommer du til at gå forrest i dette arbejde.
- På kulturområdet er en af de store begivenheder åbningen af Statens Museum for Kunst, der her i 2025 åbner ved Doverodde Købmandsgård, der p.t. er i gang med en renovering og udvidelse af bygningsmassen. Her skal etableres et samlet kunstmuseum og en naturlandsby, hvor man som gæst kan opleve både kunst og natur helt tæt på. Og ikke bare hvilken som helst kunst og natur. Kunstværker fra vores nationalgalleri SMK lige midt i Thys fabelagtige og særegne natur.
- På fritidsområdet står foreningslivet og civilsamfundet stærkt. Det hyldes, og de lokale kræfter får både rum og muligheder for at gøre en forskel, hvor de bor.
- *I Thy vil man være bedst til livet – og her også plads til dig.*

Denne job- og personprofil indeholder for det første en beskrivelse af de væsentligste opgaver, som den nye direktør vil stå over for (læs afsnittet 'Jobprofil'). For det andet indeholder den en beskrivelse af de kompetencer, som Thisted Kommune forventer, at den nye direktør har (læs afsnittet 'Personprofil').

Hvis du motiveres af opgaverne, og hvis du har kompetencerne, så bør du søge stillingen. Hvis du søger den, så forventer vi, at du i din ansøgning og i dit CV forholder dig til både jobprofilen og personprofilen.

Du kan sidst i profilen læse mere om selve ansættelsesprocessen og se, hvor du kan finde mere information om Thisted Kommune og jobbet.

Jobprofil

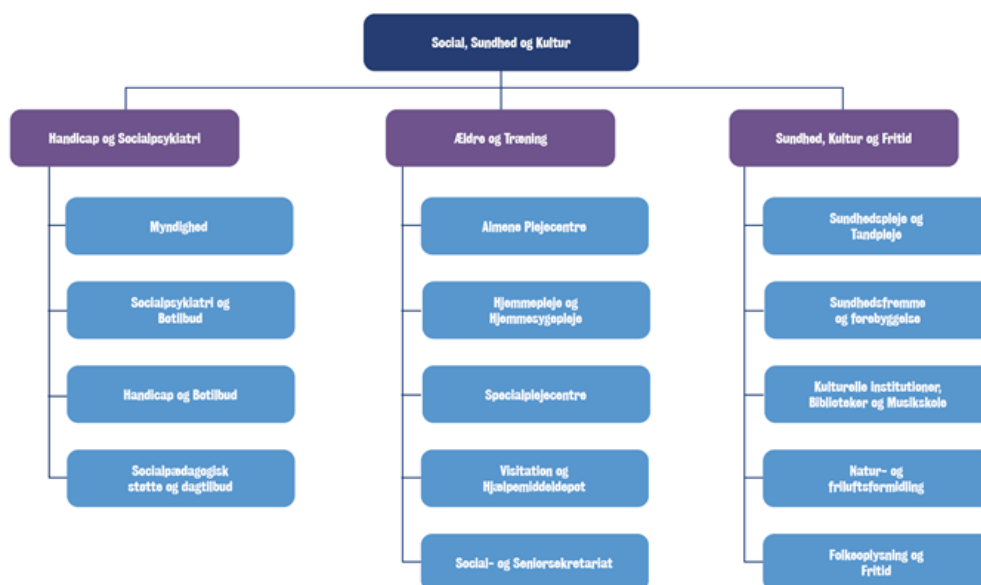
Som Thisted Kommunes nye direktør bliver du overordnet ansvarlig for driften og udviklingen af de tre chefområder: Handicap og Socialpsykiatri, Ældre og Træning samt Sundhed, Kultur og Fritid.

Du bliver en del af en erfaren og samarbejdende direktion og forventes aktivt at tage del i samarbejdet og være med til at gribe det fælles ansvar, direktionen har i driften og udviklingen af hele Thisted Kommune.

Du bliver ansvarlig for betjeningen af Social- og Seniorudvalget samt Sundheds-, Kultur- og Fritidsudvalget.

Forvaltningen har et samlet budget på små 1,2 mia., fordelt med 577 mio. til Ældre og Træning, 316 mio. til Sundhed, Kultur og Fritid og 290 mio. til Handicap og Socialpsykiatri. I hele forvaltningen er der ca. 1.300 fuldtidsansatte.

Organiseringen:



Du kan læse meget mere om de tre områders opgaver og organisering på kommunens hjemmeside.

Direktørens væsentligste opgaver:

Samarbejdet med politikerne

Du skal understøtte det politiske niveau og med god servicering og gennem fagligt funderet dialog bidrage til, at de politiske ambitioner og intentioner omsættes i konkrete handlinger. Du får en vigtig opgave mht. at sikre, at politikerne får beslutningsgrundlag af høj kvalitet og får kompetent med- og modspil, der baserer sig på fakta og viden, samt mht. at sikre den tværgående helhedstænkning i alle oplæg og beslutninger. Du forventes at indgå i dette samarbejde som en proaktiv og løsningsorienteret rådgiver, der baserer sit virke på en solid faglighed og et godt kendskab til den kommunale virkelighed.

Direktionen

Du bliver en del af en erfaren, velfungerende og helhedsorienteret direktion. Du forventes at indgå i dette samarbejde som en proaktiv medspiller, der deler udfordringer og byder ind med løsninger, og som helt naturligt løfter blikket fra egen virkelighed og byder konstruktivt ind – også på de andres baner. Fællesskabet står forrest, og holdspillet er vigtigt.

Det forventes, at du bidrager med et tværgående og handlingsorienteret blik på de kommende års mangefacetterede udfordringer.

Chefgruppen

Du bliver selv direkte personaleleder for tre chefer, og forventningen er, at du ledelsesmæssigt tager afsæt i en delegerende, coachende og motiverende lederstil. Der er god sammenhæng imellem områderne, og de nye lovgivninger og reformer sætter nyt spot på dette og skaber nye muligheder for et øget samarbejde og flere fælles løsninger på tværs. Du skal videreudvikle samspillet i chefgruppen, så den allerede eksisterende tillid og åbenhed øges, så alle tager et medansvar for den fælles opgave.

Samarbejdet med organisationen

Du får det overordnede faglige og driftsmæssige ansvar for at lede denne store og tværfaglige forvaltning. Et forvaltningsområde fyldt af engagerede medarbejdere med mange forskellige fagligheder og virkeligheder. Du forventes at være en tydelig og kommunikerende direktør, der har blik for og interesse for det, der foregår helt tæt på borgerne. Du skal arbejde på, at beslutningerne træffes tættest på dem, det hele drejer sig om, og skal – når opgaven eller konteksten kalder på det – kunne sætte en hånd i ryggen på både ledere og medarbejdere og gå i detaljen og gribe også den enkelte sag.

Samarbejdet i MED

Du bliver en del af HovedMED, hvor du skal være med til at sikre fortsat medindflydelse og inddragelse i de formelle fora i organisationen. HovedMED i Thisted Kommune er præget af en meget høj grad af psykologisk tryghed og gode dialoger på tværs af ledelses- og medarbejderrepræsentanter til glæde og værdiskabelse for hele organisationen.

Styringsopgaven

Du skal som direktør holde styr på butikken og herunder sikre god økonomistyring samt fastholde og løbende udvikle en sikker drift på området – med et stærkt blik for fremtidens behov.

Samarbejdet ud af forvaltningen

Forvaltningens opgaver er kendetegnet ved, at mange af dem skabes i et tæt samarbejde med mange eksterne aktører. Thisted Kommune kan meget selv, men er afhængig af de tætte relationer og det udviklende samarbejde. Du får derfor en særlig opgave mht. at skabe tillidsfulde og forpligtende alliancer med samarbejdspartnerne – store som små. Det er et forvaltningsområde med mange interessenter med diverse kulturer, forskellige interesser og med mange forventninger. Her er mange fora, som du aktivt skal tage medansvar i. Samtidig er kultur- og fritidsområdet et område, hvor der klippes mange snore og tages mange første spadestik, og det forventes, at direktøren er deltagende og synlig, når højtidelighederne markeres rundt om i kommunen.

Frivilligheden og samarbejdet med borgerne er afgørende. Her er mange ildsjæle, der hver især lægger mange kræfter og meget energi i de særlige aktiviteter og initiativer, som fylder i kommunen og i lokalområderne. Du får derfor en særlig rolle mht. at agere som en synlig og reel samarbejdspartner og som en strategisk rollemodel i samarbejdet.

Nogle af de større enkeltstående opgaver:

Nye nationale rammevilkår

Ældreloven, sundhedsstrukturen og socialaftalen venter lige om hjørnet. De ændrer mange af de gældende vilkår og skal implementeres. Samtidig skal de, i dagligdagen, balanceres med de lokale initiativer, så Thisted kommune fortsat har fat i sig selv, i den bæredygtige fremtid og i det gode hverdagsliv og holder fast i at udnytte potentialerne og sikre væksten.

Doverodde Købmandsgård og SMK Thy

Indfrielsen af ambitionerne for Doverodde Købmandsgård og SMK Thy er et stort projekt, der bevæger sig på tværs både i og uden for den kommunale virkelighed. Du skal understøtte udviklingen og sammen med både interne og eksterne samarbejdspartnere gøre drømmene og initiativerne til virkelighed.

Implementeringen af både de tværgående strategier og områdestrategierne

Du får sammen med direktionen og chefgruppen til opgave at implementere de tre tværgående strategier 'Nye veje til velfærd', 'Sund Sammen' og 'Grøn Fremtid Thy'. Det er tre stærke strategier, der skal give strategisk retning på hele det kommunale virke de kommende år. Ligeledes forventes du at tage et særligt direktøransvar for arbejdet med de tre områdestrategier 'Frit Ældreliv', 'Kultur til livet' og 'Fritid'.

Styringsopgaven

Forvaltningsområdet er veldrevet, og her er generelt styr på tingene. Din opgave bliver at sikre fokus på, at den økonomisk bæredygtige drift bevares og styrkes. Som direktør skal du tage ansvar for, at man rent faktisk tager fat og udnytter de handlerum, der eksisterer og opstår, så man rettidigt og i videst muligt omfang kan kompensere for morgendagens udfordringer og sikre en økonomisk bæredygtig fremtid. Særligt hvad angår Handicap og Socialpsykiatri bliver din opgave at sikre, at implementeringen af en lokal handleplan skaber et bedre fundament for økonomisk bæredygtighed i en fremtid med øget efterspørgsel på afdelingens ydelser.

Faktaboks

| | |
|----------------------------|--|
| Titel: | Direktør for Social, Sundhed og Kultur |
| Ansvarsområde og funktion: | Medlem af direktionen og direktøransvar for Social, Sundhed og Kultur. |
| Løn og ansættelsesvilkår: | Løn og ansættelsesvilkår i henhold til gældende 'Aftale om aflønning af chefer' samt 'Rammeaftale om kontrakt-ansættelse af chefer'. |
| Reference: | Direktøren refererer til kommunaldirektør Ulrik Andersen. |

Personprofil

Thisted Kommune forventer, at du som ny direktør har nedenstående kompetencer.

De formelle kvalifikationskrav:

- Solid erfaring med offentlig topledelse og ledelse af ledere
- Indsigt i kommunal organisering, styringsformer og håndtering af komplekse budgetter
- En relevant uddannelse eventuelt suppleret af en relevant lederuddannelse
- Erfaring fra samarbejdet med politikere
- Erfaring med samarbejdet med eksterne fora og interessenter, herunder råd, bestyrelser og lignende
- Erfaring med forandringsledelse – og følgeskab i det
- Indsigt i et eller flere af forvaltningens fagområder.

Kravene til de mere personlige/ledelsesmæssige kompetencer:

- Du har et stærkt blik på sammenhængskraften og en næsten ufravigelig lyst til samarbejde.
- Du besidder en stor portion integritet, beslutningskraft og vilje krydret med en stor nysgerrighed og en viden om, at man ikke selv ved alt. Du kan lytte og tage til dig. Du formår at flytte dig, også når engagementet er størst.
- Du er ambitiøs og har en stor arbejdskapacitet. Du kan lide at stå på tærne, handler gerne og helst på forkant og løser dermed problemer, inden de bliver store.

- Du har politisk tæft og både forstår og respekterer vilkårene i en politisk styret organisation.
- Du har stærke kommunikative evner, både skriftligt og mundtligt, og evnen til at begå dig i mange arenaer og på både de bonede gulve og på halgulvet.
- Du har en åben ledelsesstil og en naturligt lyttende tilgang, hvor de mange perspektiver afdækkes.
- Du har en stor nysgerrighed på hele den kommunale drift og i særdeleshed på alle fagområderne i egen forvaltning.
- Du har lyst til at engagere dig både i det nære og ude i virkeligheden tæt på og sammen med både medarbejdere og borgere.

Ansættelsesproces

Thisted Kommune har nedsat et ansættelsesudvalg, der med hjælp fra Genitor gennemfører ansættelsesprocessen og indstiller kandidater til kommunalbestyrelsen, der har ansættelseskompetencen. Ansættelsesudvalget består af:

- Niels Jørgen Pedersen, borgmester
- Susanne Olander, kommunalbestyrelsesmedlem
- Jens Kristian Yde, kommunalbestyrelsesmedlem
- Ib Poulsen, kommunalbestyrelsesmedlem
- Ulla Vestergaard, kommunalbestyrelsesmedlem
- Peter Skriver Nielsen, kommunalbestyrelsesmedlem
- Jens Otto Madsen, kommunalbestyrelsesmedlem
- Henrik Gregersen, udvalgsformand – Social- og Seniorudvalget
- Torben Overgaard, udvalgsformand – Sundheds-, Kultur- og Fritidsudvalget
- Lars Sloth, direktør for Børne- og Familieforvaltningen
- Nikolaj Bilgram, chef for Handicap og Socialpsykiatri
- Trine Wentoff, netværksmedarbejder, medarbejderrepræsentant og næstformand i HovedMED
- Ulrik Andersen, kommunaldirektør.

Du kan søge stillingen via Genitors hjemmeside: www.genitor.dk. **Ansøgningsfristen er den 9. marts 2025.**

Ansættelsesudvalget mødes den 11. marts sidst på dagen og udvælger kandidater til første samtalerunde. Hvis du bliver udvalgt, så hører du fra os umiddelbart herefter.

Vi gennemfører to samtalerunder. Første samtalerunde afvikles den 14. marts i dagtimerne, og anden samtalerunde afvikles den 24. marts i dagtimerne.

Mellem de to samtalerunder gennemfører Genitor et testforløb og indhenter referencer.

Testforløbet omfatter:

- personlighedstesten NEO-PI-3, der er markedets bredest funderede og bedst dokumenterede
- den kognitive test IST-Screening, der er en nuanceret test til vurdering af generel intelligens
- en opfølgende testsamtale, hvor vi med udgangspunkt i personlighedstesten og den kognitive test drøfter dine kompetencer i forhold til den foranstående personprofil, og hvor du får en mundtlig feedback fra konsulenten.

Vi indhenter referencer for at validere oplysninger og vurderinger. Vi indhenter typisk tre referencer, og det sker i alle tilfælde efter forudgående aftale med dig.

Vi udarbejder en skriftlig kandidatvurdering, og den udgør den samlede afrapportering af testforløbet og referencetagningen. Vurderingen indeholder:

- resultaterne fra personlighedstesten og den kognitive test
- en vurdering af dine kompetencer i forhold til personprofilen
- en generel vurdering af din ledelsesadfærd
- en specifik vurdering af dine ledelsesmæssige styrker og svagheder i forhold til det konkrete job
- en konklusion vedrørende match.

Vi sender vurderingen til dig forud for anden samtalerunde, hvor du får mulighed for at kommentere vurderingen over for ansættelsesudvalget. Vi præsenterer og gennemgår vurderingen for ansættelsesudvalget i forbindelse med anden samtalerunde.

Ved anden samtalerunde præsenteres du for en caseopgave, ligesom der mellem samtalerne vil være et kort møde mellem den enkelte kandidat og kommunaldirektør Ulrik Andersen.

Vi forventer tiltrædelse den 1. maj 2025.

Yderligere information

Thisted Kommune har en meget informativ hjemmeside: www.thisted.dk. Her kan du bl.a. se information om kommunen og dens politiske og administrative organisering samt politikker m.m. Vi forventer, at du som kandidat har orienteret dig på hjemmesiden.

En række dokumenter er helt centrale for stillingen som direktør, og vi anbefaler, at du særligt orienterer dig i disse:

- Thisted Kommunes Ledelsesgrundlag:
<https://www.thisted.dk/om-kommunen/organisation/ledelsesgrundlag>
- Strategien 'Nye veje til velfærd':
<https://tinyurl.com/5bjd3a9r>

- Andre politikker og strategier:
<https://tinyurl.com/89wsfhbd>
- Forvaltninger og områder:
<https://www.thisted.dk/om-kommunen/organisation/forvaltninger>

Hvis du har spørgsmål om jobbet, er du meget velkommen til at kontakte kommunaldirektør Ulrik Andersen på tlf. 2046 9853 eller konsulent og partner i Genitor Jesper Lund Madsen på tlf. 2289 8525 eller jl@genitor.dk.

Hvis du ønsker en drøftelse af dine muligheder i jobbet, er du også meget velkommen til at kontakte Jesper Lund Madsen. Alle henvendelser behandles fortroligt.

Vi glæder os til at høre fra dig.