

Juni 2026

Job- og personprofil

Souschef til Afdeling for Skole, Unge og PPR

Hillerød Kommune

## Indledning

Hillerød Kommune søger en souschef til Afdeling for Skole, Unge og PPR, som kommer til at indgå i en ny ledelsesstruktur i forvaltningen.

Det er af mange grunde en attraktiv stilling. Her er nogle af grundene:

- *Du får mulighed for at sætte præg på udviklingen af et stærkt skole- og ungeområde, herunder PPR, og kommer til at samarbejde med dygtige ledere og medarbejdere, der hver dag arbejder dedikeret for at give de bedste betingelser for børns og unges læring, dannelse og trivsel.*
- *Du vil træde ind i en kommune og en afdeling, der vil noget med børn og unge. Visionen er klar: Alle børn og unge skal have ret til og mulighed for at deltage i stærke fællesskaber i dagtilbud, skoler og fritidstilbud. Der er stor opbakning til visionen i hele organisationen og arbejdet med at omsætte visionen er i gang.*
- *Du bliver souschef på et område med høj politisk prioritet. Der bliver investeret økonomisk i området og tænkt langsigtet – bl.a. i form af at implementere et nyt børnesyn og at investere i at skabe flere deltagelsesmuligheder for alle elever på Hillerød Kommunes skoler.*
- *Du bliver en del af en ny ledelsesstruktur, som skal sikre et stærkere samarbejde og sammenhængskraft mellem skoleområdet, ungeområdet og PPR samt mellem de almene og specialiserede tilbud med fokus på den tidligt forebyggende indsats og sikring af, at der er stærke fællesskaber for alle børn og unge i kommunen. Som souschef får du et særligt ansvar for at sikre stærke fællesskaber for alle elever gennem faglig udvikling og kapacitetsopbygning af skolerne, styrke samspillet mellem almene tilbud og specialtilbud og ikke mindst styrke det tværfaglige samarbejde på tværs af kommunen, både på strategisk niveau og for alle elever i kommunen.*
- *Du bliver personaleleder for 9-10 medarbejdere i forvaltningen, som udgør en god blanding af nye og erfarne kræfter og med forskellig faglig baggrund. Medarbejderne har en stærk faglighed inden for børne- og ungeområdet.*
- *Du bliver en del af et stærkt ledelsesfællesskab. Dette både med afdelingschefen og sektionslederen i afdelingen og dertil med de to faglige ledere i afdelingen, hvor den ene fagligt leder sprogområdet og den anden fagligt leder de kapacitetsopbyggende indsatser primært på distriktsskolerne. Du bliver også del af et godt lederfællesskab på tværs af afdelingen, skoler, ungeområdet og PPR. Der er et respektfuldt samarbejde mellem forvaltningen, skolerne og den øvrige organisation, og du får en central rolle i at understøtte et endnu tættere samspil.*
- *Hillerød Kommune er en værdibaseret organisation, hvor arbejdsmiljøet er gennemsyret af ordentlighed, psykologisk tryghed, dialog og samarbejde. Der er et tillidsfuldt samarbejde mellem ledelse og medarbejdere og på tværs af organisationen.*

Denne job- og personprofil indeholder for det første en beskrivelse af de væsentligste opgaver, som den nye souschef vil stå over for. For det andet indeholder den en beskrivelse af de kompetencer, som Hillerød Kommune forventer, at souschefen har.

Hvis du søger stillingen, forventer vi, at du i din ansøgning og i dit CV forholder dig til både jobprofilen og personprofilen.

Du kan sidst i materialet læse mere om selve ansættelsesprocessen og se, hvor du kan finde mere information om Hillerød Kommune og stillingen.

## Jobprofil

Som souschef i Afdeling for Skole, Unge og PPR får du en central rolle i den strategiske ledelse og udvikling af det samlede skole- og ungeområde samt PPR. I tæt samarbejde med afdelingschefen, sektionslederen og områdets øvrige ledere skal du understøtte en fælles retning, hvor flere børn og unge får mulighed for at deltage i stærke fællesskaber i almenområdet, eller så tæt på almenområdet som muligt.

Opgaven tager afsæt i kommunens børnesyn og strategi og handleplan for stærke fællesskaber og kræver, at du kan omsætte politiske og strategiske ambitioner til praksisnære indsatser på skoler, på ungeområdet og i PPR. Du skal særligt bidrage til kapacitetsopbygning af stærke fællesskaber på alle skoler, og styrke samspillet mellem almen- og specialområdet og det tværfaglige samarbejde på tværs af børne- og ungeområdet.

Kapacitetsopbygning på skolerne rummer bl.a. udvikling af faglig ledelse, kompetenceudvikling af ledere og medarbejdere, udvikling af mellemformer og udbredelse af metoder som co-teaching og NEST med henblik på at rumme flere børn så tæt på almenmiljøet som muligt. Hertil kommer en vigtig opgave med at styrke den tidlige indsats i forhold til skolefravær.

Sprogområdet er også en del af dit ledelsesområde. På dette område venter bl.a. en opgave med at styrke flersprogsområdet i tæt samarbejde med den faglige leder.

I relation til kapacitetsopbygning på skolerne vil din rolle typisk være at sikre klarhed om retning og rammer for indsatserne, mens det vil være medarbejdere, der leverer den konkrete understøttelse af udviklingsprocesserne på skolerne. Du vil dog også kunne få udviklingsopgaver på skoler, særligt ift. at give sparring til ledelsen, fx om organisationsudvikling og kommunikation.

Du får også en rolle i visitationsprocesser, hvor du skal være med til at kvalificere beslutninger. Afdelingschefen leder som hovedregel visitationsmøderne, og møderne er administrativt understøttet. I nogle tilfælde vil du fungere som afdelingschefens stedfortræder. Derudover får du til opgave at lede de efterfølgende skoleplaceringsmøder og her sikre, at de visiterede børn får det rette tilbud i dialog med bl.a. kommunens specialtilbud og PPR.

Med afsæt i positive forventninger til alle elevers mulighed for at trives og udvikle sig har Hillerød Kommune en ambition om at få flere elever tilbage til mindre indgribende skoletilbud. Det arbejde skal du drive sammen med afdelingschefen og bidrage til i samarbejde med både almene skoler, specialskoler, dagbehandlings- og specialundervisningstilbud samt PPR og familiesektionen. Første skridt bliver at beskrive en ramme og proces, der kan omsætte ambitionen til en konkret og fælles praksis på tværs af almen- og specialområdet.

Håndtering af klagesager er forankret i sektionslederens enhed. I din enhed vil opgaven primært være at levere fagligt input. Der kan dog være komplekse sager, hvor du som souschef bliver involveret og skal lede løsning af elevsager i dialog med fagprofessionelle og forældre.

Som en del af den nye ledelsesstruktur skal du medvirke til at skabe sammenhæng og synergi mellem skole, unge og PPR. Sammen med afdelingschefen skal du bl.a. bidrage til at udvikle og implementere en ny vision og strategisk retning for PPR med fokus på en mere praksisorienteret tilgang og et tættere samarbejde med dagtilbud og skoler.

Du får personaleledelsesansvar for 9-10 fagligt stærke og ambitiøse medarbejdere i forvaltningen, som arbejder med faglig udvikling, understøttelse af sprogudviklende læringsmiljøer og samspillet mellem almen- og specialområdet. En af medarbejderne er faglig leder af sprogområdet. Dertil er der en faglig leder, som leder PPR-vejlederteamet og anden faglig udvikling af særligt distriktsskolerne.

Derudover får du en enkelt decentral leder i reference i form af lederen af Stubbevangskolen, som varetager hospitalsundervisning.

Medarbejdergruppen består både af nye og erfarne kræfter, og du skal sikre tydelig retning, faglig sparring, motivation og fortsat høj psykologisk tryghed.

Afdelingen har gennem de seneste år været i betydelig udvikling. Nye og ændrede opgaver er kommet til, flere konsulenter arbejder nu med det specialiserede skoleområde, og både PPR og ungeområdet er blevet en del af afdelingen. Dertil kommer, at en ny Kommunalbestyrelse har nye forventninger til forvaltningen. Der er en god stemning og høj psykologisk tryghed i afdelingen, men der er fortsat behov for at sikre en fælles, sammenhængende retning og for at involvere medarbejderne aktivt i den videre udvikling.

Du skal derfor også indgå i et tæt ledelsessamarbejde med afdelingschefen og sektionslederen om at få den nye organisering til at fungere i praksis. Det indebærer tværgående koordinering, fælles prioriteringer og et vedvarende fokus på at skabe sammenhængskraft i forvaltningen og i samarbejdet med de decentrale enheder.

Forvaltningen har til huse i et åbent kontormiljø på Hillerød Rådhus. Du bliver del af et stærkt og udviklende arbejdsmiljø med fokus på motivation, psykologisk tryghed, sparring og vidensdeling. Her værdsættes humor, succeser fejres, og udfordringer drøftes åbent i en samarbejds- og feedbackkultur, hvor man spiller hinanden gode og ser fejl som læringspotentiale.

Opsummerende får du overordnet følgende ansvarsområder og opgaver:

- at bidrage til strategisk ledelse og udvikling af skole- og ungeområdet, samt PPR i tæt samarbejde med afdelingschefen og de øvrige ledere på området
- at understøtte stærke fællesskaber med flere deltagelsesmuligheder for børn og unge tæt på almenområdet, særligt gennem kapacitetsopbygning på skolerne
- at medvirke til at udvikle det tværfaglige samarbejde på tværs af børne- og ungeområdet, herunder udvikle og implementere en ny vision for PPR, der understøtter et tæt og praksisorienteret samspil med skoler og daginstitutioner

- at styrke samspillet mellem almen- og specialområdet, herunder at bygge bro mellem tilbud og sikre gode visitationsprocesser og skoleplaceringer med fokus på at få flere børn i mindre indgribende tilbud og samtidig de rigtige tilbud, som imødeser elevernes behov
- at bidrage til implementering af ny lovgivning på specialundervisningsområdet og styrke arbejdet med skolefravær
- at varetage personaleledelse og bidrage til tydelig retning, faglig sparring, trivsel og motivation i medarbejdergruppen
- at indgå i den tværgående ledelse af den nye organisering i afdelingen og fungere som afdelingschefens stedfortræder.

#### Faktaboks

Titel:	Souschef i Afdeling for Skole, Unge og PPR.
Ansvarsområde og funktion:	Strategisk ledelse og udvikling af skole- og ungeområdet i Hillerød Kommune i samarbejde med afdelingschefen og de øvrige ledere på området. Personaleledelse af konsulenter i forvaltningen og lederen af Stubbevangskolen Stedfortræder for afdelingschefen.
Løn og ansættelsesvilkår:	I henhold til gældende overenskomst og reglerne om lokal løndannelse.
Reference:	Afdelingschefen for Afdeling for Skole, Unge og PPR.

## Personprofil

Det er afgørende, at du kan se dig selv i Hillerød Kommunes vision om at styrke fællesskaber for alle kommunens børn og unge.

Din uddannelsesbaggrund er ikke afgørende. Vi lægger større vægt på dit erfaringsgrundlag, dit værdimæssige ståsted og dine personlige og ledelsesmæssige kompetencer.

Vi ønsker en kandidat med følgende personlige/ledelsesmæssige kompetencer:

- Du har et børnesyn og hermed en tilgang til børn, unge og forældre, som gør, at du arbejder vedholdende og målrettet med at lede og understøtte, at alle børn og unge vil møde stærke fællesskaber på skolerne og på ungeområdet.
- Du trives i forandringsprocesser og er processtærk, da det er forudsætningen for at udvikle skole- og ungeområdet. I forandringsprocesser og generelt er du i stand til at

håndtere og lede opgaver, hvor der er mange aktører og hensyn i spil, og hvor du kommer i mål med opgaven ved at arbejde vedholdende imod målet og gennem et godt samarbejde med de forskellige samarbejdspartnere, hvor du opnår følgeskab.

- Du er initiativrig og proaktiv i forhold til at sikre fremdrift i indsatser og opgaveløsning, og du har mod til at udfordre sædvanlige tilgange, men har også forståelse for, hvad der er muligt. Du formår at skabe en tydelig retning, som er realistisk.
- Du har en god forståelse af forvaltningens rolle og en god organisationsforståelse, dvs. sans for at skabe processer og strukturer, der understøtter opgavevaretagelsen, herunder samarbejdet på tværs af organisationen både horisontalt og vertikalt.
- Samtidig har du særdeles gode analytiske kompetencer i forhold til at kunne forstå samspillet mellem faglighed, økonomi, ledelse og styring i opgaveløsningen og kan vejlede både ledere og medarbejdere i dette.
- Du er imødekommende og lydhør og samtidig i stand til at stå fast, når det er nødvendigt med et godt blik for, hvad der er vigtigt for børne- og ungeområdet som helhed.
- Du interesserer dig for mennesker og møder andre på en nærværende og anerkendende måde.
- Som personaleleder kan du sætte en faglig retning og mestrer samtidig at tilpasse din ledelsesstil til den enkelte medarbejders behov, og du sikrer psykologisk tryghed blandt medarbejderne.
- Du prioriterer at være afstemt med afdelingschefen og lederkolleger, og du er loyal overfor beslutninger, men kan give godt med- og modspil.
- Du er god til at formulere dig både på skrift og i tale.

Vi forventer, at du har bred erfaring med skoleområdet, og gerne hele børne- og ungeområdet, har faglig tyngde i relation til at lede udvikling af stærke fællesskaber og et ressourceorienteret menneskesyn.

Du skal have ledelseserfaring. Erfaring med at indgå i samspil med skoleledere er en klar fordel.

Det er ligeledes en klar fordel, hvis du tidligere har beskæftiget dig med nogle af de opgaver, du får ansvar for i stillingen – f.eks. udvikling af stærke fællesskaber, skoleudvikling generelt, udvikling af tværfaglige samarbejdsflader og samarbejde med specialiserede skoletilbud i og uden for kommunen.

Hvis du ikke på forhånd har erfaring med at arbejde i en kommunal forvaltning, skal du have nogen erfaring med forvaltningsopgaver og ikke mindst flair for og lyst til at arbejde med sådanne opgaver, herunder lyst og evne til at sætte dig ind i relevant lovgivning, sikre god borgerservice m.m.

## Kort om Afdeling for Skole, Unge og PPR

Afdeling for Skole, Unge og PPR består af syv distriktsskoler (heraf to skoler med specialklasser), to specialskoler, ungdomsskolen, sygehusundervisning, Ungdommens Uddannelsesvejledning (UUH), Hillerød Uddannelses- og Vejledningscenter (HUV) og PPR.

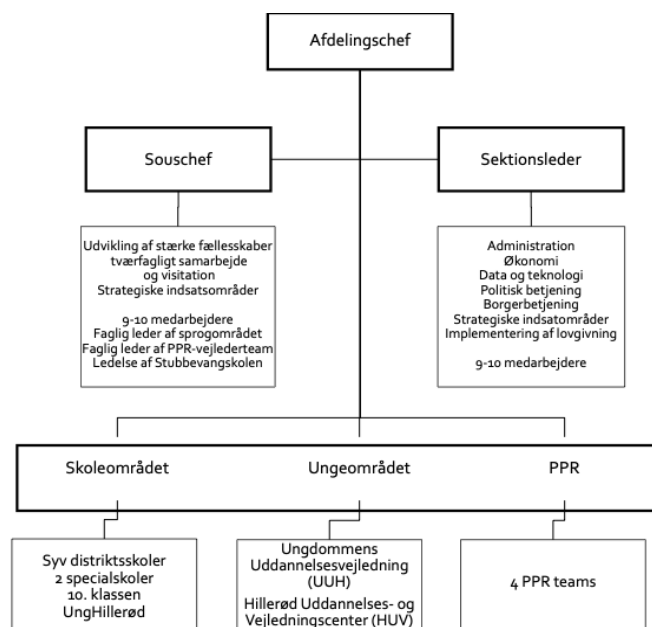
Pr. 1. maj 2026 er der vedtaget en ændring af ledelsesstrukturen i Afdeling for Skole, Unge og PPR på baggrund af, at afdelingen er gået fra at bestå af skoleområdet til over de sidste par år også at bestå af ungeområdet og PPR.

Ændringerne har til hensigt at styrke retning og sammenhængskraft på tværs af skole, unge og PPR og styrke arbejdet med stærke fællesskaber for alle børn og unge i kommunen. Dertil at sikre et passende ledesspænd for chefer og ledere i afdelingen, så hver leder både har mulighed for at lede klogt og give nærværende ledelse og lede vigtige opgaver for afdelingen.

Ledelsen i forvaltningsdelen af Afdeling for Skole, Unge og PPR vil fremover bestå af afdelingschefen, souschefen (nærværende stilling) og en nyoprettet stilling som sektionsleder med særligt ansvar for klassiske sekretariatsopgaver – borgerservice, økonomistyring, politisk betjening, administrative opgaver og arbejdsgange mm. I sektionslederstillingen er der størst vægt på processer og opgaver indadtil i forvaltningen, mens souschefstillingen i højere grad retter sig mod samspil med og mellem skoler og sektioner og aktører på børne- og ungeområdet.

Både souschef og sektionsleder refererer til afdelingschefen og har hver 9-10 medarbejdere i reference. Skolelederne, sektionslederne på ungeområdet og lederen af PPR refererer til afdelingschefen. Lederen af sygehusundervisningen refererer til souschefen.

### Organisationsdiagram for Afdeling for Skole, Unge og PPR



Skole- og ungeområdet er dialog- og netværksorienteret, hvor de decentrale enheder, ungeområdet, PPR og forvaltningen udgør en fælles afdeling bundet sammen af politikker og

strategier, fælles indsatsområder, netværk og samarbejdsstruktur.

Fælles udviklingstiltag bliver typisk formuleret i arbejdsgrupper og dialogfora, hvor formålet er at få flest mulige perspektiver med og sikre ejerskab, engagement og fælles ansvarlighed. Du kan se vores politikker, strategier og handleplaner her: <https://shorturl.at/PVw32>

## Ansættelsesproces

Hillerød Kommune har nedsat et ansættelsesudvalg, der med hjælp fra Genitor gennemfører ansættelsesprocessen.

Ansættelsesudvalget består af:

- afdelingschef, Afdeling for Skole, Unge og PPR, Lone Skovsbøll
- faglig leder, PPR-vejlederteamet, Jane Strandberg
- faglig leder, sprogområdet, Majken Bendix Mortensen
- konsulent Karen Højgaard Madsen
- distriktsskoleleder Anja Kjeldergaard K Athar
- distriktsskoleleder Hanne Gosvig Ladegaard
- distriktsskoleleder Annette Otto
- leder af PPR Linda Holck Kraul
- skolekonsulent og arbejdsmiljørepræsentant Käthe Bech Christensen

Du kan søge stillingen via linket i stillingsopslaget.

Ansøgningsfristen er den **11. august 2026**.

Ansættelsesudvalget mødes den 14. august og udvælger kandidater til første samtalerunde. Hvis du bliver udvalgt, så hører du fra os umiddelbart herefter.

Vi gennemfører to samtalerunder. Første samtalerunde afvikles den 18. august, og anden samtalerunde afvikles den 26. august.

Mellem de to samtalerunder gennemfører Genitor et testforløb og indhenter referencer.

Testforløbet omfatter:

- personlighedstesten NEO-PI-3, der er markedets bredest funderede og bedst dokumenterede. Testen tages online og tager 30-40 minutter.
- den kognitive test IST-Screening, der er en nuanceret test til vurdering af generel intelligens. Testen tages i Genitor og tager ca. 30 minutter.
- en opfølgende testsamtale på 1,5 time i Genitor, hvor vi med udgangspunkt i personlighedstesten og den kognitive test drøfter dine kompetencer i forhold til den foranstående personprofil, og hvor du får en mundtlig feedback fra konsulenten.

Vi indhenter referencer for at validere oplysninger og vurderinger. Vi indhenter typisk tre referencer, og det sker i alle tilfælde efter forudgående aftale med dig.

Vi udarbejder en skriftlig kandidatvurdering, og den udgør den samlede afrapportering af testforløbet og referencetagningen. Vurderingen indeholder:

- resultaterne fra personlighedstesten og den kognitive test
- en vurdering af dine kompetencer i forhold til personprofilen
- en generel vurdering af din ledelsesadfærd
- en specifik vurdering af dine ledelsesmæssige styrker og svagheder i forhold til det konkrete job
- en konklusion vedrørende match.

Vi sender vurderingen til dig forud for anden samtalerunde, hvor du får mulighed for at kommentere vurderingen over for ansættelsesudvalget. Vi præsenterer og gennemgår vurderingen for ansættelsesudvalget i forbindelse med anden samtalerunde.

Ved anden samtalerunde præsenteres du for en caseopgave.

Vi forventer, at ansættelsesudvalget indstiller kandidater i forlængelse af anden samtalerunde, og at der træffes ansættelsesbeslutning umiddelbart herefter. Vi forventer tiltrædelse den 1. august 2026.

## Yderligere information

Hillerød Kommune har en informativ hjemmeside: <https://www.hillerod.dk>.

Her kan du bl.a. finde information om kommunen og dens politiske og administrative organisering samt politikker m.m. Vi forventer, at du som kandidat har orienteret dig på hjemmesiden.

Et par dokumenter er helt centrale for stillingen som souschef i Afdeling for Skole, Unge og PPR, og vi anbefaler, at du særligt orienterer dig i disse:

- Ledelse og værdier i Hillerød Kommune: <https://shorturl.at/Xosxa>
- Politikker, strategier og handleplaner på børne- og ungeområdet: <https://shorturl.at/PVw32>

Hvis du har spørgsmål om jobbet, er du meget velkommen til at kontakte associeret partner i Genitor Iben Munck Adamsen på tlf. 2291 2006 eller afdelingschef for Afdeling for Skole, Unge og PPR Lone Skovsbøll på tlf. 7232 5400 eller [lonjs@hillerod.dk](mailto:lonjs@hillerod.dk)

Iben Munck Adamsen kan træffes til og med fredag den 3. juli og igen fra fredag den 7. august.

Vi glæder os til at høre fra dig.