

Økonomi- og stabschef Velfærdsforvaltningen

Januar 2025



- *Med ambitionen om at være noget, ville noget, give mere, end du tager, og forme fremtiden med mod og skabe et stabilt fundament for velfærdsområdet i Vejle Kommune*

Stillingen

Økonomi- og stabschef i Velfærdsforvaltningen

Som økonomi- og stabschef bidrager du aktivt til den overordnede strategiske udvikling af Velfærdsforvaltningen, og du får det overordnede ansvar for økonomien på Velfærdsområdet. Økonomisk indsigt, forståelse og erfaring med økonomistyring er derfor særligt vigtigt, da du bliver ansvarlig for forvaltningens regnskabs- og budgetprocesser.

Du skal arbejde tæt sammen med og være den naturlige strategiske sparringspartner for velfærdsdirektøren og servicere de to politiske udvalg; Seniorudvalget og Voksenudvalget.

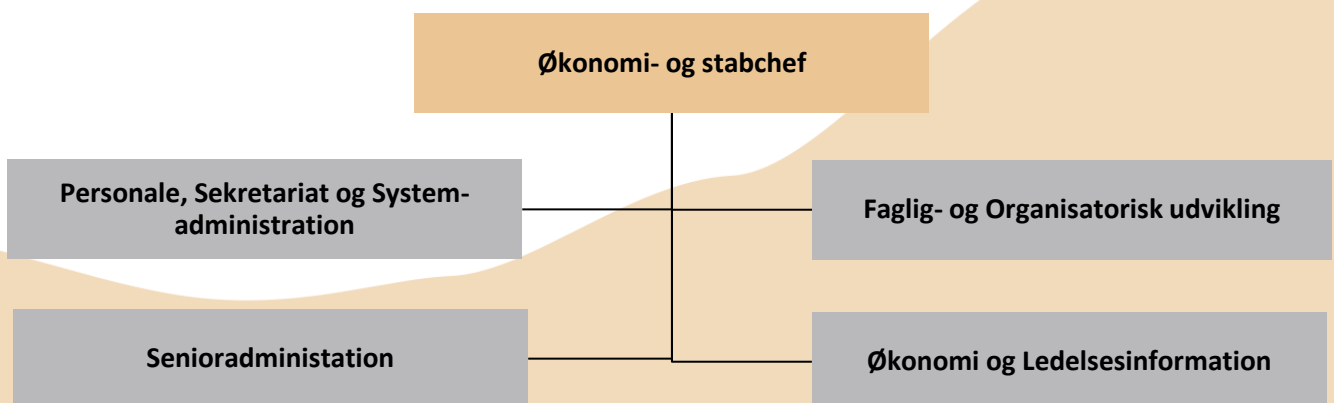
Du er ansvarlig for udvalgsbetjeningen og sidder med på udvalgsmøderne som referent, og det er dig, der sørger for klargøring og opfølgningen på møderne og de politiske sager. Det er dig, der har ansvaret for de økonomiske sager til fagudvalgene og fremlægger dem på udvalgsmøderne. Du har derfor en særlig rolle som binde- og formidlingsled, så beslutninger omsættes til praksis. Du skal evne at have et stærkt strategisk blik, men også at have fokus på detaljen.

Du bliver chef for 50 medarbejdere heraf to chefkonsulenter, som begge har ledelsesansvar for afdelingerne Personale, Sekretariat og Systemadministration, Senior Administration og Faglig- og Organisatorisk Udvikling, som i det daglige driblet med en lang række opgaver, hvor du har det overordnede ansvar. Du bliver samtidig nærmeste leder for Velfærdsstabens ti økonomikonsulenter, hvoraf to er faglige koordinatore for henholdsvis Seniorområdet og Voksenområdet.

Du skal sikre, at der løbende sker udvikling, samarbejde og synergi mellem indsatserne for hele dit ansvarsområde.

Velfærdsstaben har eget lokal-MED, hvor de to chefkonsulenter deltager sammen med dig og repræsenterer ledelsen.

Organisationsdiagram for Velfærdsstaben



Særligt fokus

Tværgående fokus og en samlende profil

Du indgår i Velfærdsforvaltningen chefgruppe. Her er vi meget optaget af, at vi lykkes med vores tværgående samarbejde, og du skal bidrage til at skabe god og positiv synergi. Det er vores fokus. Du skal være optaget af tværgående samarbejde, men også evne at praktisere det i hverdagen. Vi leder efter dig, som har en samlende profil, har øje og fokus på at spotte potentiale for tværgående samarbejde, og som aktivt bidrager til sammenhængskraften i chefgruppen, staben og forvaltningen. Sammen med chefgruppen skal du sætte fælles retning for Velfærdsforvaltningens udvikling og for vores tværgående samarbejde. Du har her en særlig rolle i at sikre, at dette sker inden for Vejle Kommunes principper for økonomistyring, og ambitionen er, at økonomistyringen skal være en medspiller i forhold til udvikling af morgendagens velfærd. Du bliver en del af den tværgående stabschefgruppe for forvaltningsområderne i Vejle Kommune og samtidig bliver du en del af Vejle Kommunes topledelseforum, som omfatter direktører og chefer fra alle forvaltningerne.

De kommende år står i reformernes tegn

Du skal sammen med chefkonsulenterne, stabsmedarbejderne, ledere og medarbejdere i Velfærdsforvaltningen, øvrige forvaltninger og samarbejdspartnere sikre, at Vejle Kommune står et godt sted. Derfor skal du arbejde konstruktivt og målrettet med at implementere bl.a. ældrereformen, sundhedsreformen og en række anbefalinger fra ekspertpanelet fra den indgåede aftale på handicapområdet.

På ældreområdet betyder det, at der skal være fokus på sammenhængskraft, selvbestemmelse, øget involvering af civilsamfundet og mindre bureaukrati. På det specialiserede voksenområde er der fokus på det, der virker, fokus på kerneopgaven, forebyggelse og en klar opbremsning af udgiftsudviklingen,

Du bliver ansvarlig for udviklingen af en ny takststruktur, som understøtter en gennemsigtig økonomistyring på det specialiserede voksenområde og tæt opfølgning på Seniorområdet.

Det skal ske samtidig med, at vi arbejder med øvrige politiske prioriterede opgaver, politikker, strategier og udmøntningsplaner, og med en økonomisk ramme, der forudsætter en målrettet styring.

Forventninger til dig som chef for Velfærdsstaben

Vores ledelsesværdier er „Ledelse med vilje“.

Vi forventer professionel, tillidsfuld ledelse med et stærkt fokus på tværgående samarbejde. Vi tilbyder et uhøjtideligt miljø og en tilgang og omgangsform, som er præget af forståelse, engagement og passion for både politikerne, chefkollegaer, ledere, medarbejdere og samarbejdspartnere.

Konkret forventer vi, at du:

- har en lang relevant videregående økonomisk uddannelse koblet med ledelseserfaring fra en politisk ledet organisation. Du har ledelseserfaring, og enten kommer du fra en chefstilling eller er klar til at indtræde i en chefstilling
- har forståelse for politiske processer og evne til at navigere i et politisk miljø og har fokus på at gøre komplekse emner forståelige
- kan dokumentere gode erfaringer og resultater med såvel offentlig økonomistyring som fra komplekse udviklingsopgaver og er stærk til og kan sætte strategisk retning i forhold til økonomistyring og budgetlægning
- har en dybdegående viden og erfaring med økonomiske og faglige dagsordner fra et eller flere af Velfærdsforvaltningens fagområder. Evner at se de tværgående langsigtede mål, men du kan også gå i detaljen og være med til at sikre et solidt økonomisk fundament for forvaltningens arbejde
- har strategisk blik, er konstruktiv sparringspartner og især stærk til at samarbejde på tværs og se og understøtte potentialer, synergier og gevinster for det tværgående samarbejde.
- har udsyn og kan spotte nationale udviklingstendenser og geare resten af organisationen og din stab til at løse og understøtte forandringerne og kan tegne og sætte retning i forhold til morgendagens velfærd
- leder med tillid, engagement og skaber gode samarbejdsrelationer i kraft af dit lederskab og evner at agere og kommunikere konstruktivt i pressede situationer
- kontinuerligt arbejder med at sikre trivsel, arbejdsglæde og faglig stolthed

På det mere personlige plan forventer vi, at du:

- er et ordentligt menneske med stærke relationelle, kommunikative og samarbejdskompetencer. Du er let at arbejde sammen med, og din ledelsesstil vækker tillid og giver retning
- er resultatorienteret, vedholdende og har stor gennemslagskraft
- har stor integritet, hviler i dig selv og kan stå fast, når det kræves
- med lethed navigerer i mange forskellige dagsordner og mellem mange mennesker

Ansættelsen

Ansættelsesvilkårene

Stillingen besættes på overenskomstvilkår i henhold til cheftalen. Lønnen fastsættes efter forhandling på baggrund af din profil, kompetencer og efter principperne for lokal løndannelse.

Alle interesserede er velkomne til at kontakte velfærdsdirektør Anne Mette Lund med spørgsmål om stillingen og en eventuel drøftelse af personlige kvalifikationer i forhold til stillingen. Alle henvendelser behandles fortroligt.

Henvendelse kan rettes til: **Velfærdsdirektør Anne Mette Lund, tlf. 21 17 11 73 eller på mail amelu@vejle.dk**

Ansættelsesproces

Der vil i forbindelse med ansættelsesproceduren være to samtalerunder, ligesom der er indlagt en 1:1 samtale med velfærdsdirektør Anne Mette Lund for de ansøgere, der går videre til anden samtale.

Ansættelsesudvalget vurderer ansøgerne ud fra de faglige, ledelsesmæssige og personlige kompetencer, der er beskrevet i stillingsopslaget og Job- og personprofilen.

Ansættelsesudvalget har efter sidste samtalerunde følgende grundlag for vurderingen af de sidste to-tre ansøgere til stillingen:

- Den skriftlige ansøgning
- Det personlige indtryk fra første samtalerunde
- Et kort resumé af en personprofil afholdt af Koncern HR, Vejle Kommune. Profilen gennemgås med ansøgeren forud for anden samtalerunde, ligesom ansøgeren også får lejlighed til at kommentere det ved anden samtalerunde.
- Referencer, der indhentes telefonisk fra ansøgerens leder, kolleger og medarbejdere. Referencerne indhentes umiddelbart efter anden samtalerunde og kun efter aftale med ansøgeren. Referencerne er fortrolige.
- Indtryk fra 1:1 samtale forud for anden samtale med velfærdsdirektør Anne Mette Lund
- Det personlige og faglige indtryk fra anden samtalerunde herunder arbejdet med en case.

Tidsplan for ansættelsen

Hos Vejle Kommune er det HR-chef Kristine Schou, tlf. 21 83 25 35, mail: akrLa@vejle.dk, der er konsulent på ansættelsen.

Ansøgning sendes via det elektroniske stillingsmodul på Vejle Kommunes hjemmeside senest den **4. februar 2024 kl. 23.59**.

Rekrutteringssystemet sender kvittering for modtagelsen af ansøgningen til den mailadresse, du har angivet i forbindelse med ansøgningen. Vi forudsætter, at vi kan bruge denne mailadresse til den fortrolige kommunikation mellem dig og Vejle Kommune i resten af ansættelsesprocessen.

Den **6. februar 2025** træffer ansættelsesudvalget beslutning om, hvem der indkaldes til første samtalerunde. De udvalgte ansøgere får besked snarest derefter.

Første samtalerunde bliver afholdt den **17. februar 2025**.

Personprofilen for de ansøgere, der går videre til anden samtalerunde, afvikles imellem samtalerunderne og forestås af Koncern HR.

1:1 samtale med velfærdsdirektør Anne Mette Lund afvikles imellem samtalerunderne. 1:1 samtalerne afholdes den **19. februar 2025**.

Der afvikles anden samtalerunde den **25. februar 2025**.

Herefter indhenter vi referencer og forhandler løn- og ansættelsesforhold. Vi forventer, at du kan tiltræde den **1. april 2025**.

Arbejdspladsens vurdering af ansøgerne

Der er nedsat et ansættelsesudvalg, som består af:

1. Velfærdsdirektør Anne Mette Lund
2. Myndighedschef Dennis Jensen
3. Chefkonsulent og leder af Faglig- og Organisatorisk Udvikling Signe Pedersen
4. Medarbejderrepræsentant Maj Agerlund Jensen, Personale Sekretariat og Systemadministration
5. Medarbejderrepræsentant Elisabeth Nedergaard Albek, Faglig- og Organisatorisk Udvikling
6. Medarbejderrepræsentant Susan Vester, Økonomi og Ledelsesinformation
7. HR-chef Kristine Schou

Ansættelsesudvalget vil naturligvis sikre fortrolighed i ansættelsesprocessen.



Om Velfærdsstaben

Velfærdsstaben i Vejle Kommune er tværgående og arbejder sammen med fagområderne Senior, Handicap og Social og Psykiatri målrettet på, at Vejle Kommune har gode tilbud og muligheder for Vejle Kommunes borgere. Vi gør en dyd ud af at være på forkant med morgendagens velfærd. Det betyder, at vi i Velfærdsforvaltningen arbejder på at have en høj kvalitet i vores tilbud og i den måde, vi løser opgaverne på, og at vi med åbent sind går efter at opkvalificere og finde nye løsninger på vejen mod fremtidens velfærd.

De kommende år står på implementering af reformer. Her spiller Velfærdsstaben en afgørende rolle med at gøre organisationen klar og klæde vores politikere godt på.

Velfærdsstaben servicerer to politiske udvalg: Seniorudvalget og Voksenudvalget. Udover de to politiske udvalg servicerer staben også Ældrerådet, Udsatterådet, Frivilligrådet, Borger- og Netværksrådet og Rådet for Velfærdsteknologipuljen, som er et §17 stk. 4 udvalg, hvor fagafdelingerne i Velfærdsforvaltningen, Sundhedsafdelingen og det specialiserede børneområde i 2025 kan søge om afprøvning af velfærdsteknologi.

I Velfærdsstaben er der en stor og omfangsrig samarbejdsflade og mange samarbejdspartnere på tværs af forvaltningen, Vejle Kommune, Sygehusene, Regionen og civilsamfundet.

Du bliver økonomi- og stabschef for en stab, som løser en stor variation og bredde af opgaver. Velfærdsstaben understøtter forvaltningen med økonomi, administration, kommunens omsorgs- og dokumentationssystem, jura, personalebistand, sekretærbistand, velfærdsteknologi, kommunikation, frivillighed og forvaltningens udviklingsopgaver. Vi understøtter med konsulentbistand, proces- og projektledelse og udviklingen af strategier, politikker, beslutningsoplæg, analyser, ansøgninger og meget andet.

I staben har vi et stort fokus på et godt samarbejde, og at det foregår i en uhøjtidelig tone. Vi sparrer på tværs for at sikre den bedste opgaveløsning for de borgere, som vi skal betjene. Derfor er vi optaget af at orientere og involvere hinanden på de rigtige tidspunkter. Vores hverdag er præget af en anerkendende kultur, en uformel omgangstone, godt humør og stort engagement.

Vi er ca. 50 meget engagerede og dygtige medarbejdere og ledere.

Om Vejle Kommune

Kommunen er Danmarks femtestørste med ca. 122.000 indbyggere.

Kommunen ligger som koblingspunkt imellem Trekantområdet og det Østjyske vækstlokomotiv og har oplevet næsten konstant vækst i en årrække med et støt stigende befolkningstal til følge.

Vejle Fjord og Vejle Ådal er bare nogle af de naturlige perler, der gør Vejle Kommune til et af landets åbenlyse naturmæssige smørhuller. Samtidig er Vejle Kommune få minutter fra den store verden. Vejle Kommune er omgivet af motorveje, og det er hurtigt og let at komme til og fra Vejle. Der er adgang til 500.000 arbejdspladser inden for en times kørsel. Alene i Vejle Kommune er der ca. 50.000 arbejdspladser.

Rammevilkårene er gode for såvel borgere som virksomheder.

Kommunen lykkes med at kombinere en stram og effektiv økonomisk styring med store ambitioner og en markant profil på at tænke nyt en organisation med højt til loftet.

Vejle med Vilje

Byrådets vision for Vejle Kommune hedder ”Vejle med Vilje”

Visionen blev vedtaget af byrådet i december 2022 og danner grundlaget for vores daglige arbejde og sætter en klar politisk retning for kommunens udvikling. Den insisterer på stærke ledelsesfællesskaber – at vi er noget for hinanden, giver mere, end vi tager, og former fremtiden med mod.

Visionen er bygget op med grundfortællingen om Vejle Kommune, hvad vi er rundet af og den fremtidige retning. ”Fælles om fremtiden” er overskriften på fortællingen.

Fælles om fremtiden

Med rødder i fortiden er vi fælles om fremtiden. I landskaber og byer rundet af is, ildhu og industri. Med naturen som stolthed og styrke. Grundlagt på købmandskab og handlekraft. I dag en kommune – mellem de største og de mindste. Mellem ådale og fjord. Mellem unge og ældre. Med væksten i ryggen på tærsklen til mere.

Fortællingen om Vejle

Vi rummer hinanden. Hvor vi er ens, og hvor vi er forskellige. Som grundlag for vores trivsel, tryghed og liv i balance. Vi tager del i det lokale, og vi styrker relationer og demokrati. Det handler om at turde, at handle med vilje og have modet til at gå forrest. Vi gør udfordringer til muligheder, med plads til nytænkning og ambitioner for en stærk og bæredygtig vækst.

Visionens tre ambitioner

Vi er noget for hinanden – fællesskaber er kernen i det gode liv. Derfor arbejder vi for at danne relationer og et stærkt medborgerskab. Medansvar for hinandens sundhed og trivsel. Vi giver plads til nye roller mellem borgere og kommune. Vi styrker rummelighed og mangfoldighed.

Vi giver mere, end vi tager – vi vil bo og leve i balance. Derfor passer vi på vores klima i alt, hvad vi gør. Sætter naturen først. Vi udvikler, vækster, skaber job, arbejdsliv og fritidsliv, som er bæredygtige og resiliente. Den hårde vækst går hånd i hånd med vækst i livskvalitet.

Vi former fremtiden med mod – Vejle er Danmarks femtestørste kommune. Det forpligter. Det giver muligheder. Derfor skaber vi plads til vilde ideer og nye samarbejder. Vi styrker fremtidens Vejle Kommune med innovation, teknologi og uddannelse.

Vi kan kun indfri vores ambitioner ved at arbejde sammen. På tværs af borgere, uddannelser, erhvervsliv, kommune og lokalsamfund. På tværs af politik- og fagområder. På tværs af grænser og generationer. Det gør vi ved at arbejde med format, resiliens og i øjenhøjde.

Det er en vision, som netop ikke er en hyldevare, men hvor den røde tråd kan genfindes i organisationen, dens handlinger og politikker, en vision, du skal spille ind i.

Den politiske organisation

Den politiske organisation består ud over Byråd og Økonomiudvalg af ni stående udvalg: Børne- og Familieudvalget, Sundheds- og Forebyggelsesudvalget, Arbejdsmarkedsudvalget, Kultur- og Idrætsudvalget, Natur- og Miljøudvalget, Teknisk Udvalg, Seniorudvalget, Voksenudvalget og Udvalget for Lokalsamfund og Nærdemokrati.

I Vejle Kommune har vi et godt, bredt samarbejde, som blandt andet indebærer bred politisk opbakning til budgetterne, som udmøntes med udgangspunkt i vores fælles vision "Vejle med Vilje".

Den administrative organisation

Direktionen har seks medlemmer. Ud over kommunaldirektøren er det direktørerne for Økonomi & Arbejdsmarked, Børn & Unge, Velfærd, Kultur & Sundhed og Teknik & Miljø. De fem direktører har ansvaret for de respektive forvaltninger, og kommunaldirektøren har ansvaret for en række stabsfunktioner.

Der er nedsat et toplederforum, der mødes fire-fem gange om året. Toplederforum består af direktionen og de chefer, som refererer til direktørniveauet. Du vil blive en del af dette forum.

Vejle Kommunes ledelsesværdier

Vejle Kommunes overordnede ledelsespolitik tager afsæt i den overordnede vision og hedder "Ledelse med Vilje – viljen til at gøre en forskel for livet i Vejle". Ledelse med vilje giver handlekraft og sætter fælles kurs, så vi sammen og hver for sig bliver endnu bedre til at gøre en forskel for livet i Vejle Kommune.

Vores fælles opgave er at udvikle fremtidens bæredygtige løsninger sammen med borgere, civilsamfund og erhvervslivet. Som leder skal du tage afsæt i det levede demokrati og styrke fællesskaber og sammenhængskraft og sammen finde svar, der favner borgernes hele liv

De overordnede forventninger til ledere i Vejle Kommune er:

- **Vi er fælles om Vejle**
- **Du skal ville noget**
- **Du skaber resultater**
- **Du får følgeskab**
- **Vi former fremtiden med mod**

Personalepolitisk har vi i flere år haft fokus på trivsel, arbejdsglæde og faglig stolthed. Lige nu har vi særligt fokus på faglig stolthed, når vi skal arbejde med et udefra og ind perspektiv og tage borgerens stemme ind.

Kontakt

Velfærdsdirektør Anne Mette Lund
Tlf. 21 17 11 73
Mail amelu@vejle.dk



Velfærdsstaben
Velfærdsforvaltningen
Vejle Kommune
Skolegade 1 · 7100 Vejle
Tlf.: 76 81 00 00
post@vejle.dk
www.vejle.dk