

LEDELSE PÅ JAMMERBUGTSK

Kommunalbestyrelsens vision

Direktionens strategiplan

Kulturnøglerne

Ledelsesgrundlagets seks temaer

Kommunalbestyrelsens vision:

Ledelsesgrundlaget i Jammerbugt kommune er skabt på baggrund af Kommunalbestyrelsens vision:

VI GÅR

EFTER

FORSKELLEN



Jammerbugt myldrer af mennesker og virksomheder, der gør en forskel. Mangfoldigheden blomstrer og skaber dynamik, tryghed og frihed til et rigt og sundt liv. Jammerbugt Kommune baner hellere end gerne vejen for nye aktiviteter i alle dele af kommunen. På forskellig måde.

Mere i gang – flere i gang

Vækst og udvikling tager vi selv ansvaret for. Vi skaber arbejdspladser og tiltrækker indbyggere og turister ved at gøre tingene sammen. Både i lokalsamfundet, i den kommunale organisation og på tværs. Vi taler Jammerbugt op og hjælper hinanden med at udnytte de muligheder, der opstår. Det gør vi bare.

Dit gode liv

I Jammerbugt bor folk, som vælger denne skønne plet til. Her er strand, land og by og en baghave med storby og lufthavn. Vi har fokus på læring og viden, så unge og voksne kan matche fremtidens krav og leve det gode liv i Jammerbugt. Deres eget.

Vi gør det på jammerbugtsk

Verden er en del af Jammerbugt. Vi elsker at have gæster, vi indgår i netværk, og vi leder efter nye muligheder for mennesker og virksomheder. Og så fører vi de bedste idéer ud i livet på vores egen måde. Den der virker.

For at realisere Kommunalbestyrelsens vision, har direktionen udarbejdet en strategi. Strategien er den langsigtede plan, hvor virksomheden orienterer sig mod et fælles mål - strategiens rolle er at binde organisationens omgivelser sammen med organisationens ageren, således at Kommunalbestyrelsens vision realiseres.



Ledelsen og den samlede organisation gør en forskel for og med borgere og virksomheder. Det kræver en ledelsesmæssig balance mellem klassiske og nye ledelseskompetencer.

Direktionens strategiplan:

Vi har styr på butikken, og vi mestrer det professionelle samarbejde

Strategiplanen præciserer det ledelsesmæssige grundlag i Jammerbugt Kommune og sætter fokus på en række strategiske indsatsområder, som direktionen og det strategiske chefforum sætter højt på den ledelsesmæssige dagsorden.

Ledelsesgrundlaget

De ledelsesmæssige hovedspor for at lykkes og for at opfylde Kommunalbestyrelsens vision er formuleret i direktionens strategiplan og illustreret i to hjul - ”Vi har styr på butikken”, og ”Vi mestrer det professionelle samarbejde”. Disse kerneværdier signalerer det ledelsesmæssige fokus og udgør sammen med i alt 12 kulturnøgler grundstenen i det jammerbugtske ledelsesgrundlag.

Vi har styr på butikken:

- Vi kender hele tiden den økonomiske status og den fremtidige budgetbalance
- Vi kender vores kerneopgave - og skaber de nødvendige resultater
- Vi sikrer, at organisation og de ansatte har de rette faglige og personlige kompetencer
- Vi har styr på ydelser og sagsbehandlingstider
- Vi søger hele tiden optimal ressourceudnyttelse
- Vi har en god arbejdsplads



Vi mestrer det professionelle samarbejde:

- Vi har fokus på helhedstænkning og sammenhængskraft i hele organisationen
- Vi er generøse i samarbejdet med hele organisationen
 - og bringer hinandens kompetencer i spil
- Vi har et højt fagligt niveau, som vi bidrager med i tværfaglige løsninger til gavn for borgerne
- Velfærd er noget, vi skaber sammen med borgerne
- Vi er risikovillige og tør prøve nye metoder af
- Vi er innovative - på jammerbugtsk.



Kulturnøglerne viser, at ledelse på jammerbugtsk handler om 'både-og'. Det er ledelse, hvor der altid er styr på butikken og på varetagelsen af kerneopgaverne, samtidig med at vi effektiviserer og leverer 'mere for mindre'. Det fordrer kreativitet, innovation, robusthed og mod - ikke bare hos den enkelte leder og medarbejder, men i organisationen som helhed og gennem varetagelsen af ledelse som professionelt felt.



Som leder i Jammerbugt Kommune mestrer du både at have styr på butikken og det professionelle samarbejde - du "står på to ben" - leadership og management.

Som leder arbejder du aktivt med vision, strategi-plan og kulturnøgler, når du praktiserer ledelses-grundlagets seks temaer.

BORGERNE FØRST - KOORDINERET HELHEDSINDSATS

Vi er opsatte på at gøre en forskel for og med borgerne

- Du sikrer et højt kompetenceniveau, der favner forventninger fra et samfund i bevægelse
- Du understøtter, at borgeres og virksomheders ressourcer er en del af opgaveløsningen
- Du viser, at vi får mere velfærd, når borgeren indgår i opgaveløsningen, og vi praktiserer ægte samskabelse
- Du styrker den gode arbejdsplads gennem fagligt bæredygtig opgaveløsning



Vi spiller hinanden gode - medarbejdere, ledere, borgere og virksomheder

- Du opsøger og formidler den gode historie - også den om andre
- Du byder dine medarbejders synspunkter velkomne
- Du behandler dine samarbejdspartnere som vigtige og kompetente medspillere
- Du står inde for, at kerneopgaven løses med omhu og professionalisme



Vi skaber forskellen gennem handling

- Du følger op og tager ansvar for en sikker og sammenhængende opgaveløsning
- Du støtter dine medarbejders innovative ideer
- Du ser muligheder og inspirerer andre til det samme
- Du udvikler en robust og omstillingsparat organisation



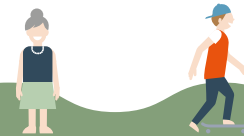
Vi tænker hele tiden nyt og innovativt - vi bruger vores faglige forskelle i kerne- opgaven, så vi gør en forskel for borgeren

- Du søger inspiration hos andre og tager gerne nye løsninger til dig, når de virker
- Du støtter medarbejdernes faglige kreativitet, der giver kvalitet i opgaveløsningen
- Du kender dit økonomiske råderum og ser muligheder inden for rammen
- Du effektiviserer opgaveløsningen i et godt samarbejde med andre



Vi leder sammen og på tværs, så borgeren kommer først i en koordineret helhedsindsats

- Du tydeliggør, at den enkeltes bidrag er vigtigt for den samlede opgave
- Du støtter aktivt tværgående løsninger og samarbejde
- Du ser dig selv og din arbejdsplads som en del af en større helhed - Jammerbugt Kommune
- Du er ambassadør for Jammerbugt Kommune



Vi er åbne og opnår de gode resultater gennem dialog, der gør en forskel

- Du synliggør rammen og motiverer dine medarbejdere til at udfylde den
- Du leder en dialogsøgende og løsningsorienteret arbejdsplads - også når I møder kritik
- Du bruger aktivt dialog til at spille dig selv og dine samarbejdspartnere gode
- Du løser og kommunikerer opgaverne, så de giver mening



*God arbejdslyst med at lede den gode
jammerbugtkultur på din arbejdsplads*

VI GÅR EFTER FORSKELLEN

