

## **JOB- OG PERSONPROFIL**

### **Afdelingsleder til Kjærsholm og Det opsøgende Team, december 2023**

Til vores socialpsykiatriske botilbud Kjærsholm søger vi en fagligt stærk afdelingsleder, som med tydelig ledelse, stor gennemslagskraft og sikker økonomistyring kan være med til at føre Kjærsholm videre i en positiv udvikling, hvor faglig kvalitet, sikker drift og et godt og udviklende arbejdsmiljø går hånd i hånd. Sammen med vores dygtige medarbejdere, skal du være med til at sikre de mest optimale rammer for, at Kjærsholms beboere kan leve et så selvstændigt og meningsfuldt liv som muligt.

Derudover bliver du afdelingsleder for Det Opsøgende Team, som består af en socialfaglig og en sundhedsfaglig medarbejder, der skaber kontakt til og hjælper de mest udsatte borgere i Skanderborg Kommune.

Kjærsholm og Det Opsøgende Team er en del af fagsekretariatet Arbejdsmarked og Social, som er organiseret i en helhedsstruktur. Det betyder, at du som afdelingsleder på Kjærsholm bliver en del af et attraktivt lederfællesskab med arbejds- og opgavefællesskaber på tværs af social- og beskæftigelsesområdet i Skanderborg Kommune.

### **Om jobbet**

Som afdelingsleder på Kjærsholm får du personaleansvar for en fagligt velfunderet medarbejdergruppe bestående af 22 medarbejdere med en bred vifte af kompetencer inden for det socialfaglige og sundhedsfaglige felt. Den grundlæggende faglige tilgang er recoveryorienteret rehabilitering. Derudover har medarbejdergruppen gennemført en autismepilotuddannelse, som skal implementeres som fælles metodisk afsæt i det pædagogiske arbejde.

Dine overordnede ansvarsområder som afdelingsleder vil være at

- samle medarbejdergruppen om fælles faglige tilgange og metoder, herunder sikre implementering af metoder fra autismepilotuddannelsen
- sikre sikker økonomistyring, hvor ressourcer løbende tilpasses opgaven
- sikre god vagtplanlægning i samarbejde med faglig koordinator
- videreudvikle Kjærsholms dokumentationspraksis i forhold til arbejdet med beboernes mål og delmål samt i forhold til arbejdet med risikoprofiler
- sikre faglig ledelse og udvikling i et tæt samarbejde med Kjærsholms 2 faglige koordinatore

- sikre et godt fysisk og psykisk arbejdsmiljø og omsætte strategiske mål, herunder mål i forhold til sygefravær
- sætte retning og skabe motivation gennem medinddragelse, dialog, faglig sparring og feedback
- opbygge relationer på tværs af hele organisationen og ud af organisationen
- samarbejde med Det Sociale Tilsyn, herunder ansvarlig for den løbende kvalitetssikring.

En anden vigtig funktion er at være del af lederfællesskabet i Arbejdsmarked og Socials helhedsstruktur, hvor du skal kunne tage og lede et kollektivt ansvar for den fælles opgaveløsning samt deltage i fælles ledermøder.

Du vil referere til en områdechef i Arbejdsmarked og Social, og du bliver en del af et lederteam på 11 afdelingsledere, 3 områdechefer og chefen for Arbejdsmarked og Social. Dit primære arbejdssted vil være Fregerslevvej 20, 8362 Hørning.

## **Om dig**

### **Faglig profil**

Vi forventer, at du har en fagligt relevant grunduddannelse som fx pædagog, socialrådgiver, sygeplejerske, ergoterapeut eller lignende, gerne suppleret med en lederuddannelse på diplomniveau.

Derudover kan du forhåbentligt nikke genkendende til meget af følgende:

- Erfaring med personaleledelse og økonomistyring fra botilbud på socialområdet
- Erfaring med eller forståelse for at drive en vagtplan på et døgntilbud
- Mod til at udfordre og lade sig udfordre i forhold til løbende at optimere opgaveløsningen
- En stærk og tydelig kommunikator
- Helhedsorienteret og ressourceorienteret tilgang til borgere og opgaven
- Anerkendende tilgang til borgere, medarbejdere og samarbejdspartnere
- Forståelse for at være en del af en politisk styret organisation.

### **Ledelsesmæssige kompetencer**

Først og fremmest søger vi en fagligt stærk leder med stor gennemslagskraft, der kan sætte en tydelig retning på det tværfaglige arbejde på Kjærsholm, og som kan lede og motivere medarbejderne og skabe følgeskab. Du har et skarpt blik for økonomistyring og formår at være på forkant med tilpasning af ressourcer i forhold til opgaven.

Du kan uddelegere opgaver og ansvarsområder, du udviser tillid, skaber fagligt handlerum til selvstændig opgaveløsning og tilbyder faglig sparring og feedback på opgaveløsningen.

Du har lyst og evner til løbende at sikre optimale rammer for udvikling af faglighed og nye løsninger og samtidig sikre en stabil drift og et godt arbejdsmiljø. Du skal have fokus på at dele løsninger, ideer og ressourcer for at bidrage til den fælles opgaveløsning til gavn for beboerne.

Du har en god fornemmelse for, hvornår det er nødvendigt at træffe hurtige beslutninger på det rigtige tidspunkt, og hvornår der er behov for at involvere og engagere medarbejdere, beboere, MED-organisationen og lederkolleger i beslutningsprocessen.

Du trives i et større lederfællesskab, hvor ledelse forstås som noget, vi skaber sammen, og du evner at samarbejde bredt både internt i Arbejdsmarked og Social, med øvrige fagsekretariater i kommunen, Regionen og andre eksterne samarbejdspartnere.

## **Personlige kompetencer**

I Arbejdsmarked og Social lægger vi vægt på at sikre en stærk samarbejdskultur og et godt arbejdsmiljø. Vi ønsker os derfor følgende af dig:

- Gode relationelle kompetencer og koblingskompetencer
- Autentisk og troværdig som person
- Har selvindsigt og en høj grad af refleksionsevne
- Tillidsvækkende
- Omstillingsparat
- Nysgerrig og lyttende
- Åben, imødekommende og inviterende.

## **Om Kjærsholm og Det opsøgende Team**

Kjærsholm er et socialpsykiatrisk botilbud til voksne over 18 år med forskellige psykiatriske diagnoser som skizofreni, angst, personlighedsforstyrrelse, autisme, depression og lignende. Beboerne har som udgangspunkt ikke udadreagerende adfærd eller misbrug som hovedproblematik. Formålet med indsatsen er at understøtte beboerne i at blive i stand til at mestre hverdagen i egen bolig og indgå i uddannelses- og jobfremmende aktiviteter og sociale fællesskaber.

Kjærsholm har i alt 21 lejligheder. 15 af lejlighederne er til beboere, som har behov for en midlertidig rehabiliterende indsats (SEL §107), heraf anvendes en enkelt som akutplads. De resterende 6 lejligheder er til beboere, som har brug for længerevarende støtte i botilbud (ABL §105 med SEL §85 støtte). Derudover rummer Kjærsholm 2 aflastningspladser og et akutteam. Udover lejlighederne har Kjærsholm fællesrum og køkken, hvor der laves forskellige fælles aktiviteter.

Der er medarbejdere til stede alle ugens dage i tidsrummet 7-23, og i nattetimerne er der to sovende nattevagter som står til rådighed ved behov.

Medarbejdergruppen består af 22 medarbejdere og er bredt fagligt sammensat af pædagoger, social- og sundhedsassistenter, sygeplejersker og ergoterapeuter. Heraf er der en sundhedsfaglig koordinator og en socialfaglig koordinator, der understøtter ledelsen fagligt og administrativt. Ud over den faste medarbejdergruppe er der en større gruppe erfarne vikarer tilknyttet.

Det Opsøgende Team består af en socialfaglig og en sundhedsfaglig medarbejder. Teamets opgave er at skabe kontakt til og hjælpe de mest udsatte borgere i kommunen, som fx er ramt af psykisk sygdom, misbrug eller hjemløshed. Teamet er primært udkørende, men holder til på Christen Kolds Vej i Skanderborg.

## Om Arbejdsmarked og Social

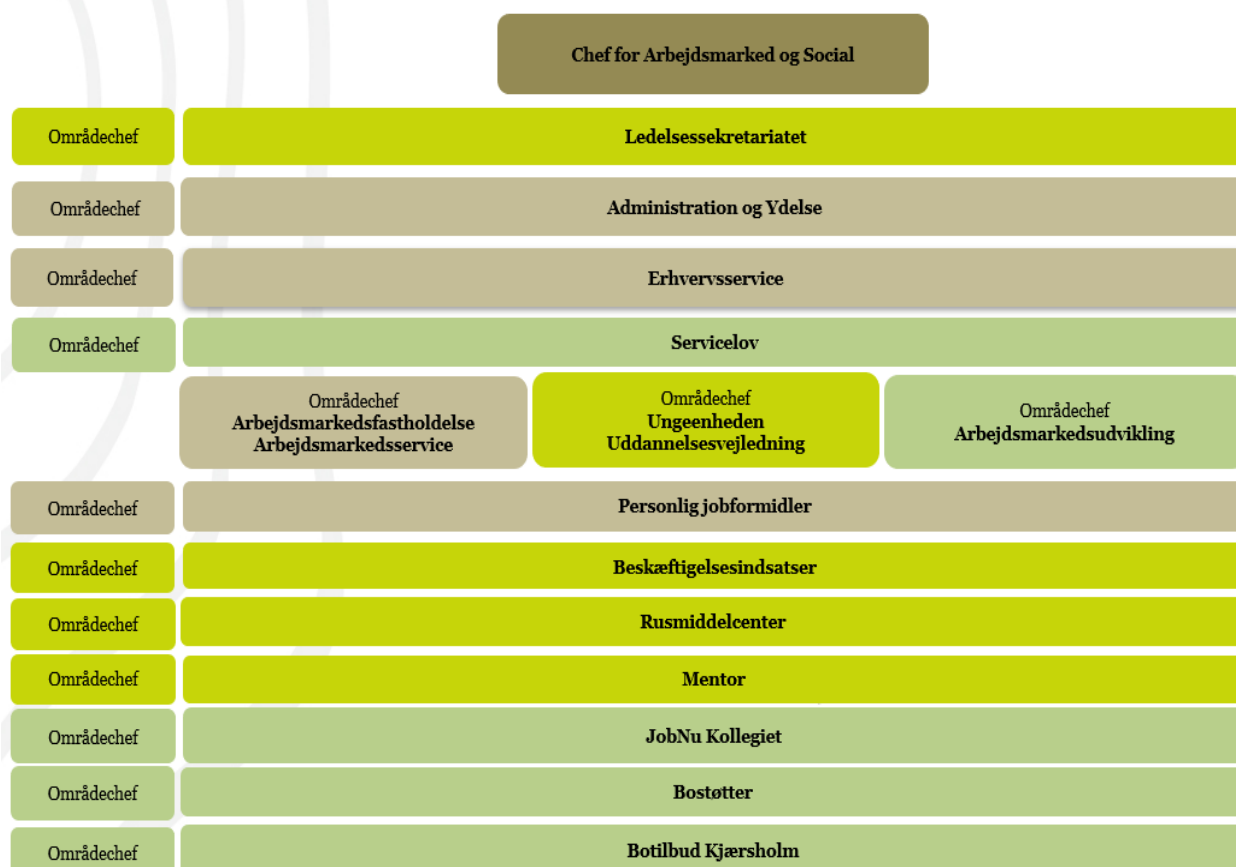
I Arbejdsmarked og Social tilbyder vi beskæftigelsesindsatser og sociale indsatser til borgere, der ikke er på varig forsørgelse.

Denne organisatoriske kobling af de sociale indsatser og beskæftigelsesindsatserne giver os nogle unikke muligheder for at skabe helhedsorienterede forløb for borgere med komplekse udfordringer. Det er noget, vi er stolte af og noget, vi fortsat arbejder på at blive endnu bedre til.

Som noget nyt arbejder vi ud fra en helhedsstruktur i Arbejdsmarked og Social, hvor vi i højere grad prøver at tænke i arbejds- og opgavefællesskaber på tværs af afdelinger og områder. Formålet er at styrke vores fokus på en helhedsorienteret opgaveløsning og sikre en optimal udnyttelse af ressourcer og kompetencer på tværs af hele organisationen. Du får derfor mulighed for at blive en del af en samlet ledergruppe i Arbejdsmarked og Social, hvor opgaverne spænder bredt på tværs af social- og beskæftigelsesområdet.

Arbejdsmarked og Social har samlet set ca. 300 medarbejdere. Ledelsen består af chefen for Arbejdsmarked og social, tre områdechefer og 11 afdelingsledere. Hovedadressen er Skanderborg Fælled, men der er en række øvrige lokationer, hvor medarbejderne hører til, og hvor de møder borgerne.

Hvert år er flere end 8000 borgere i kontakt med Arbejdsmarked og Social. De fleste kun kortvarigt, mens nogle borgere er i kontakt med et eller flere af vores tilbud i længere tid.



## Om Skanderborg Kommune

I Skanderborg Kommune tror vi på, at tillid betaler sig. Denne og andre stærke værdier – vores kulturforstærkere - er styrende for Skanderborg Kommune. Skanderborgmodellen bygger på en kultur omkring det decentrale element og har markant fokus på en flad struktur, hvor kompetence og ansvar delegeres ud.

Skanderborg Kommune har fokus på kerneopgaven, og at de indsatser, vi leverer, skal have virkning for borgeren. Skanderborg Kommunes Byråd har udarbejdet en vision, *Mennesker møder mennesker i Danmarks smukkeste kommune*, som er rammen for vores tilgang til borgerne og til hinanden.

- Når mennesker møder mennesker, opstår fællesskaber og dermed skabes grundlaget for, at vi kan skabe udvikling sammen
- Når vi skaber udvikling sammen, bringes flere ressourcer i spil, og vi når længere. Og hvis alle er med, når vi ekstra langt
- Vi sætter en ære i, at vi møder hinanden som mennesker, at der er plads til alle, og at vi forpligter os selv og hinanden på at gøre vores bedste.

Erhvervslivet er i vækst og understøttes af en aktiv erhvervsindsats og den centrale placering i Østjylland. Skanderborg vokser både i form af talrige byggeprojekter og gennem en betydelig årlig nettotilflytning. Det er kort og godt en kommune, der er præget af overskud og udvikling.

I Skanderborg Kommune bor der over 65.000 borgere, og vi er ca. 5.700 medarbejdere, der hver dag løser vigtige opgaver i samarbejde med borgere og virksomhederne.

I Skanderborg Kommune bestræber vi os hver dag på, at alle medarbejdere og ledere trives og er engagerede i at skabe værdifulde resultater til fælles bedste – i samspil med hinanden, politikere og borgere. Dette kræver den rette arbejdskultur. Denne kultur bygger vi på 4 kulturforstærkere

- Vis tillid
- Skab relationer
- Del ressourcer
- Tænk nyt

## Ansættelsesforløbet

Er du interesseret i stillingen, er du velkommen til at kontakte områdechef Marianne Forsberg tlf. 8794 7401 eller mail: [Marianne.Forsberg@skanderborg.dk](mailto:Marianne.Forsberg@skanderborg.dk)

Du kan også læse mere om os på [www.skanderborg.dk](http://www.skanderborg.dk) og mere specifikt om ledelse og styring i Skanderborg Kommune: [Ledelse og styring i Skanderborg Kommune](#).

Ansøgning bilagt CV med relevante oplysninger sendes elektronisk på Skanderborg Kommunes hjemmeside, så den er os i hænde senest **5. januar 2024 kl. 23.59**

Første samtalerunde finder sted den 16. januar og anden samtalerunde finder sted den 24. januar. Der udarbejdes personprofiler på kandidater, der inviteres til anden samtalerunde, i perioden mellem de to samtaler.

De ansøgere, der går videre til anden samtalerunde, opfordres til at aftale et individuelt møde med Marianne Forsberg for at få mulighed for at danne sig et indtryk af arbejdspladsen og få svar på eventuelle spørgsmål inden sidste runde.

Forventet tiltrædelse 1. marts 2024.

Løn og ansættelsesvilkår vil være i henhold til gældende overenskomst. Endelig lønfastsættelse sker efter forhandling med den forhandlingsberettigede faglige organisation på baggrund af kvalifikationer.

Stillingen er på fuld tid.

