

**SLAGELSE**  
KOMMUNE

JOB- OG PERSONPROFIL

**Leder af Økonomi og Udvikling**

Center for Handicap og Psykiatri



ANSØG SENEST 15. januar 2025



**KONSULENT OG LEDELSESRÅDGIVER**

**Michael Bager**

Telefon +45 30 18 17 14 | E-mail [michael.bager@skrivsand.dk](mailto:michael.bager@skrivsand.dk) | [skrivsand.dk](https://skrivsand.dk)

### Kontekst

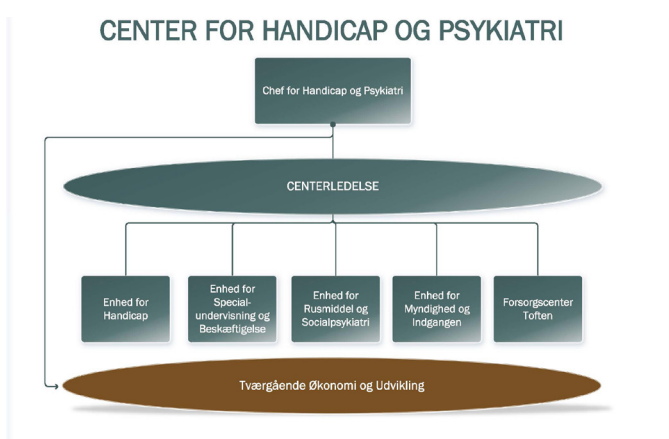
*Økonomi og Udvikling* er et centralt omdrejningspunkt i *Center for Handicap og Psykiatri*, der har lagt sporene for den fremtidige udvikling på voksesocialområdet i Slagelse Kommune.

Den nye retning har stor politisk opbakning og Socialudvalget har i 2024 formuleret *Strategi for det specialiserede voksenområde*.

Strategien har til formål at sikre, at borgerne får en støtte, der bedre afspejler deres behov. Samtidig skal ressourcerne udnyttes bedre, så hele området bliver fagligt og økonomisk bæredygtigt.

De otte spor i strategien er:

- Kvalitet opstår i mødet
- Stærke faglige kompetencer
- Selvstændighed i eget liv
- Fællesskaber
- Et stærkt samarbejde med borgerens netværk
- Det digitale liv
- Effektiv drift
- Gode overgange gennem hele livet



### Ledelse og organisering

Lederen af Økonomi og Udvikling skal referere til chef for Handicap og Psykiatri *Lone Berner Wolff* og bliver en del af centerledelsen, der også består af fem enhedsledere og centerchefen. Center for Psykiatri og Handicap har ca. 1900 medarbejdere.

Centerledelsen er 'spillet godt sammen' om de strategiske forandringer, de har en dynamisk arbejdsform, hvor faglig kompetence og højt til loftet er grundlaget for de meget ambitiøse målsætninger, som de vil indfri i fællesskab.

Ambitionen og omgangsformen i centerledelsen stemmer rigtig godt med værdierne i Slagelse Kommune, der er: *Modig, tydelig og kompetent – med glæde*.

#### Om Økonomi og Udvikling

Økonomi og Udvikling blev etableret som en fælles afdeling i februar 2024 og er godt i gang med at finde sin nye rolle, som udviklende og understøttende i hele centeret. Afdelingen rummer 25 dygtige medarbejdere, der har det til fælles, at de er der for driftsorganisationen.

De skal være på forkant med faglige tendenser, sikre fremdrift på strategiske indsatser og være garant for moderne organisatorisk servicering af driften. Afdelingen er delt i tre hovedområder og teams:

- Økonomi
- Udvikling
- Øvrig administration

*Økonomiteamet* sikrer, at der er styr på den borgerrettede økonomi, hvor der er egenbetaling, tilvalgsydelse, husleje mv. De varetager også opgaverne med mellemkommunal refusion. De har snitflader til den centrale økonomifunktion, som varetager den generelle budgetopfølgning i forhold til driftsenhederne.

*Udviklingsteamet* er sat i verden for at understøtte udvikling i og på tværs af hele centeret, med afsæt i de otte spor i socialstrategien. Vidensmedarbejderne i teamet driver fælles projekter og processer, for at sikre fælles retning i centeret. De leverer også konsulentopgaver i udfører og myndighed, på enkeltsager eller udvalgte områder. De har derfor en særlig rolle i forhold til at balancere fokus på den fælles retning og fange de konkrete behov, der opstår hos de mange borgere, som har særlige behov.

*Øvrig administration* er centerets tovholdere på arbejdsmiljøarbejdet, MED-samarbejdet, hjemmesider, fagsystemer og en god del af det, der ikke lige finder en plads andre steder i centeret. Afdelingen har en særlig rolle i forhold til at sikre udvikling og vedligeholdelse af effektive arbejdsgange, inddragelse og arbejdsmiljø i hele centeret. Det er også her driftsenhederne henter sekretærbistand og rådgivning omkring MED- og TRIO-samarbejdet i hele centeret.

#### Ansvar

Lederen af Økonomi og Udvikling får det fulde ledelsesmæssige ansvar for afdelingens 25 medarbejdere, og ansvar for at drive processer på tværs af hele centeret.

Lederen får derfor et stort processuelt ansvar for at sikre, at afdelingen bidrager til sammenhæng og effektivitet i centeret. Derfor har lederen ansvar for at sikre de tre teams leverer: solid økonomistyring, faglig udvikling og administrativ understøttelse. Det skal sikre, at alle i afdelingen på en konstruktiv og guidende måde bidrager til at socialstrategiens ambitioner føres ud i livet, i hele centeret.

#### Opgaver

Du skal lede og motivere de dygtige medarbejdere, der har ret forskellige opgaver og faglige forudsætninger. Du skal fungere som sparringspartner for lederne i hele centeret. Du skal medvirke til kvalitet i procedurer, arbejdsgange, indstillinger og notater. Du skal sikre at økonomistyringen er godt afstemt med den centrale økonomifunktion. I centerledelsen får du desuden en særlig opgave som facilitator for vores gode tværgående samarbejde.

#### Resultater

Når vi skruer tiden lidt frem, vil vi meget gerne se, at vi er godt på vej med de nedenstående resultater. Du får gode kolleger og dygtige medarbejdere som støtte, men det er vigtigt at du tydeligt ser din egen rolle i forhold til at indfri disse resultater.

##### Resultater på **lang** sigt

- Der er lagt planer frem mod 2030 for de otte spor i socialstrategien og der er en struktur for implementering, dialog og opfølgning herpå.
- Der er iværksat en systematisk plan for udvikling af den faglige ledelse og faglige kvalitet i hele centeret.
- Medarbejderne i afdelingen oplever sig efterspurgt i nye dele af organisationen, som udtryk for at der er skabt gennemsigtighed og tydelighed om afdelingens kompetencer.
- Økonomistyringen er moderniseret og professionaliseret, så der kan laves opfølgning og prognostisering på centerniveau, og så driftslederne oplever sig godt understøttet på økonomiområdet.
- Der er etableret en funktion i afdelingen med ansvar for medlemkommunal refusion og kontrakter.

##### Resultater på **lidt kortere** sigt

- Du har skabt gode relationer i driften, så Økonomi og Udvikling bliver set som en vigtig ressource og samarbejdspartner.
- Afdelingen er allerede godt på vej til at skabe et fælles "vi" og det skal fremmes yderligere, for at skabe udvikling og trivsel.
- De forskellige typer af medarbejdere oplever, at deres bidrag er værdsat, og at de kan se deres kompetencer bidrage til den fælles retning i afdelingen.
- Der er fstemt snitflader med den centrale økonomifunktion, så der etableres en sammenhængende økonomiunderstøttelse, uanset om det omhandler kontantbetalinger eller budgetopfølgning på centerniveau.

## JOB- OG PERSONPROFIL

### LEDER AF ØKONOMI OG UDVIKLING

#### Forventninger til lederen

Du er rigtig god til og motiveres af, at lykkes med og gennem andre. Du har formentlig erfaring med projekt-, eller programledelse fra en stabs- eller tværgående funktion. Du har en god økonomi- og dataforståelse og er god til at sparre med dygtige medarbejdere, så deres viden og indsigt kan komme i spil.

Har du allerede ledererfaring fra en stabsfunktion er det en fordel, men du kan også have været faglig eller indirekte leder. Du har en grundlæggende forståelse af at drift og udvikling er tæt koblet og gensidigt afhængige.

Uddannelsesmæssigt har du formentlig en lang eller mellemlang videregående uddannelse, hvorigennem du også har fået forståelse for betydningen af at agere sagligt og professionelt i en politisk styret organisation.

#### Personlige egenskaber

Vi tror, at en person der kan genkende sig selv i de følgende personlige egenskaber, vil både præstere og trives bedst i stillingen:

- Du er virkelig god til relationer, er udadvendt og forstår andres forudsætninger, så I kan have en konstruktiv dialog.
- Du er udpræget struktureret, har blik for detaljen og er ofte nogle skridt foran i komplekse processer.
- Du er åben for nye ideer, handlinger og andres perspektiver, så nye metoder og veje kan afprøves.
- Du har diplomatisk sans og tager ansvar for helheden.
- Du er god til at skabe følgeskab og motivere forskellige medarbejdertyper til at nå ambitiøse mål.

#### Rammer og vilkår

Arbejdspladsen er på Torvegade 15 i Slagelse.

Løn og ansættelsesvilkår sker efter gældende overenskomst og ud fra principperne om lokal løndannelse. Tilfredsstillende straffeattest er en forudsætning for at ansættelse kan finde sted.

#### Kontakt

For yderligere information om stillingen er du meget velkommen til at kontakte ledelsesrådgiver Michael Bager på telefon 3018 1714 eller chef for handicap og psykiatri Lone Berner Wolff på telefon 2498 1045.

### Tidsplan og proces for ansættelse

Ledelsesrådgiver i Skrivsand, Michael Bager varetager rekrutteringsprocessen for Slagelse Kommune.

Der er ansøgningsfrist onsdag d. 15. januar, med ønske om ansættelse pr. 1. marts 2025.

Du søger stillingen via: <https://www.slagelse.dk/da/ledige-job-i-slagelse-kommune/?limit=16>

Første samtale gennemføres mandag d. 27. januar og anden samtale torsdag d. 30. januar.

For de kandidater der inviteres til anden samtale gennemføres personlighedstestning og en kognitiv evnetest, som grundlag for en vurderingsrapport til ansættelsesudvalget.

Til anden samtale indgår desuden en forberedelseopgave.

### Ansættelsesudvalget

Ansættelsesudvalget består af:

- Chefen for Handicap og Psykiatri
- Enhedsleder fra centerledelsen
- En medarbejder fra hvert team og AMR

Ledelsesrådgiver i Skrivsand, Michael Bager varetager rekrutteringsprocessen for Slagelse Kommune.

### Om Slagelse Kommune

Slagelse Kommune har det hele. Uddannelser, kyst, god infrastruktur, tre købstæder og mange skønne landsbyer. Se endnu mere på: [Velkommen til Slagelse Kommune](#)

Har du planer om at flytte til Slagelse Kommune, så kan du læse mere på: [Flyt til Slagelse Kommune](#)