



Job- og kompetenceprofil

Afdelingsleder for

Rusmiddelcenteret

Center for Socialpsykiatri og Rusmiddel

Social og Sundhed

Aabenraa Kommune

Marts 2024

1. Om stillingen

Vil du stå i spidsen for vores behandlingstilbud?

Som ny afdelingsleder for Rusmiddelcenter Aabenraa vil du komme til en stilling, der byder på spændende ledelsesmæssige opgaver.

Rusmiddelcenteret visiterer og behandler løbende ca. 200 borgere, som har udfordringer med alkohol og/eller stoffer.

På Rusmiddelcenter Aabenraa er der fokus på at styrke det tværgående samarbejde i Aabenraa Kommune, så vi kan blive endnu bedre til at opspore og møde borgeren der, hvor borgeren kommer i kontakt med kommunen.

Vi har også en klar agenda for forebyggelse og deltager aktivt på uddannelsessteder i forhold til rusmidler og de dertilhørende negative konsekvenser. Vi informerer på de aktuelle platforme og blander os gerne i den offentlige debat.

2. Ansættelsesvilkår

Stillingen besættes på overenskomstvilkår efter forhandling med den forhandlingsberettigede organisation.

Ansættelsesstedet er Rusmiddelcenteret Reberbanen 3 6200 Aabenraa.

3. Om Aabenraa Kommune

Aabenraa Kommune har knap 60.000 indbyggere og er præget af storslået og varieret natur med to fjorde, åbne vidder i vest, smukke gamle skove og et stærkt kuperet landskab i øst.

Byrådets vision er, at Aabenraa Kommune skal være en aktiv og sund kommune i bevægelse.

Aabenraa Kommune har også en synlig grøn strategi og er herunder foregangskommune for produktion af grøn energi.

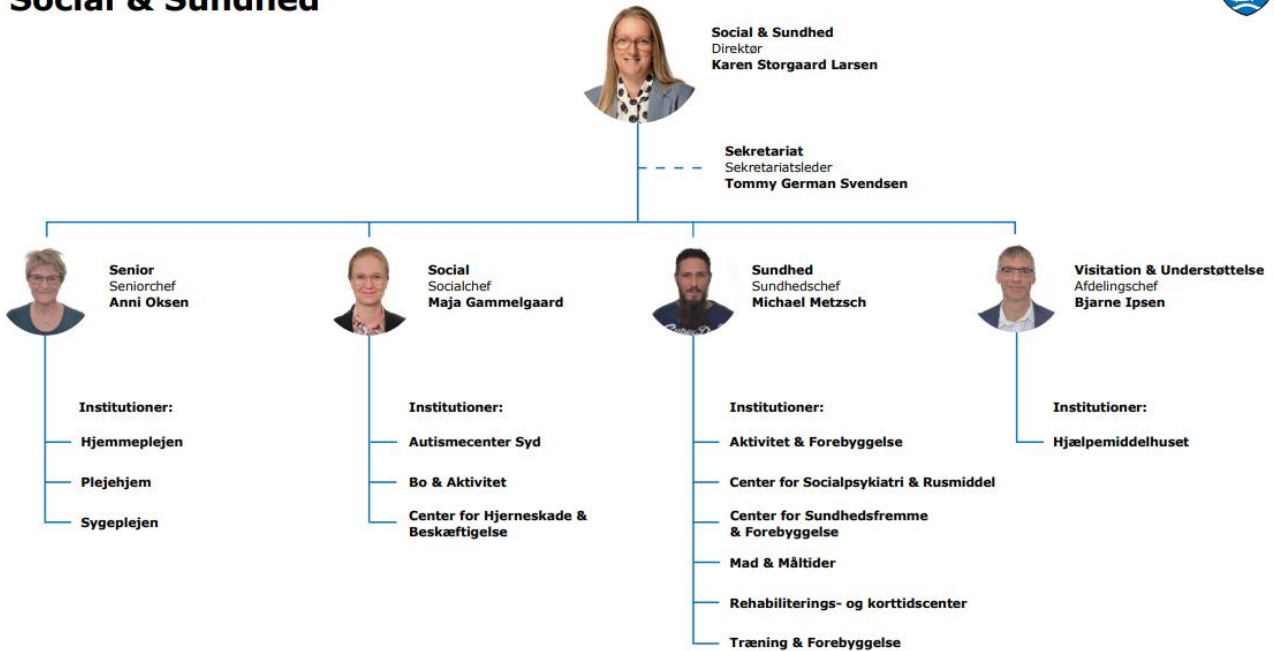
I Aabenraa Kommune arbejder vi ud fra et sæt personalepolitiske værdier og vi har en værdibaseret tilgang til ledelse, som er beskrevet i ledelsesgrundlaget. Med afsæt her i arbejder kommunen systematisk og udviklende med lederevaluering og lederudvikling m.v.

Kommunens [ledelsesgrundlag](#) og den [politisk og administrativ organisering](#) finder du på kommunens hjemmeside.

3.1 Social & Sundhed

Social & Sundhed er en forvaltning med knap 1.700 ansatte og et budget på ca. 1 mia. kr. Social & Sundhed består af et Sekretariat og fire afdelinger: Senior, Social, Sundhed og Visitation & Understøttelse.

Rusmiddelcenter Aabenraa er en del af Center for socialpsykiatri og Rusmiddel.



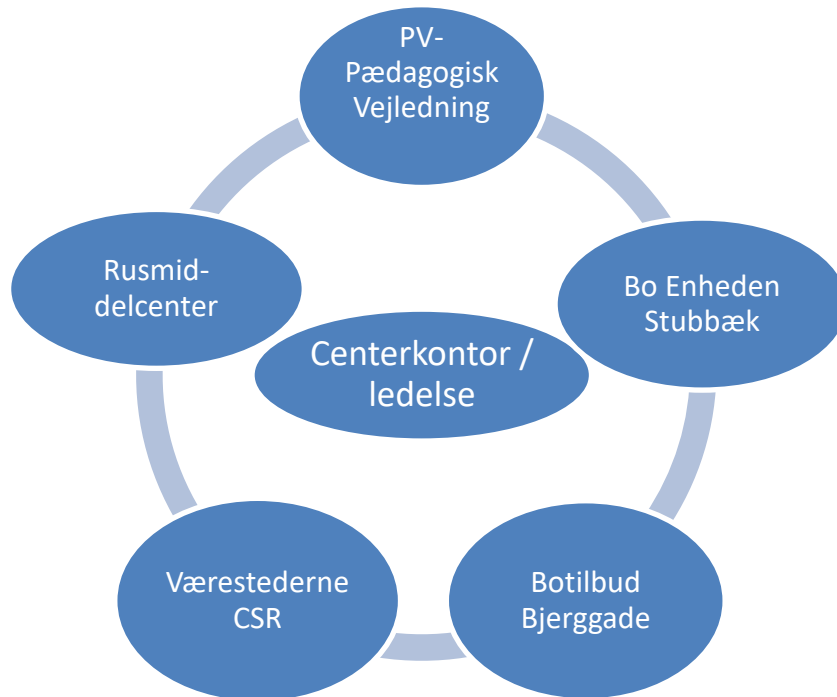
3.2 Center for Socialpsykiatri og Rusmiddel

Der er ca. 100 faste medarbejdere samt afløsere og vikarer på Center for Socialpsykiatri og Rusmiddel (CSR). Centeret varetager opgaverne i forhold til målgruppen psykisk sårbar og udsatte borgere. Målgruppen er vurderet ud fra funktionsnedsættelsen og ikke primært på diagnosen. Vi arbejder individuelt og i grupperegi anhängig af, hvad der virker bedst for borgeren.

Størstedelen af ydelserne købes af Visitation og Rehabilitering. Dog ikke ydelserne i Rusmiddelcenteret og vores væresteder, som er rammefastsat.

Vi arbejder på kryds og tværs af afdelingerne og værdsætter en kultur, hvor bl.a. faglighed og professionalisme præger hverdagen. Som ny leder vil du indgå i et ledelsesfællesskab i CSR sammen med 4 afdelingsledere og centerlederen. Ledelsesteamet i CSR lægger stor vægt på åbenhed, tillid og samarbejde – her vil du kunne sparre med dine lederkollegaer i et uformelt, men professionelt forum. Samtidig vil du få månedlig sparring med centerlederen, der aktivt indgår i og påtager sig et medansvar for netop din lederudvikling og du vil desuden blive koblet på ledernetværket, der går på tværs af alle centre i social og sundhed.

Du kan læse mere om arbejdet i CSR på [hjemmesiden](#).



3.3 Rusmiddelcenter Aabenraa

Rusmiddelcenter Aabenraa har et budget på ca. 10 mio. kr. og har en sund økonomi. Der er ansat 14 medarbejdere, som primært har en sundheds- eller socialfaglig uddannelse med efteruddannelse som psykoterapeut.

Rusmiddelcenteret har siden 1. januar 2015 været en del af CSR. Formålet med at sammenlægge Rusmiddelcenteret med CSR var at opnå synergieffekter mellem de to områder.

Der er dog fortsat et potentiale på området, som du får en opgave i at følge. Medarbejdergruppen er meget erfaren og har en høj faglighed. De har en forventning om, at du sætter en retning ved at italesætte mål, værdier og krav, men også at du er god til at uddelegere opgaverne, så medarbejderne kan vokse. Du skal være klar på at afstemme forventninger samt prioritere, strukturere og være tydeligt i opgaverne.

Rusmiddelcenteret har både rollen som myndighed og som udfører. I opgaven som daglig leder, har du bevillingsansvar i forbindelse med ambulante behandling, døgnophold, enten inden for alkohol eller stofområdet. Derfor er der behov for, at du som leder har et skarpt fokus på adskillelsen af de to roller og sikre god forvaltningspraksis og korrekt sagsbehandling.

Rusmiddelcenteret står overfor at skulle afgive dobbeltdiagnose behandling til regionen, og du vil få ansvar for, at vi sikrer bedst muligt, at vi ikke taber de udsatte borgere i denne proces – selvfølgelig i samarbejde med de andre Rusmiddelcentre i Sønderjylland samt et nationalt ledernetværk og med din centerleder.

Samarbejdsflader internt og eksternt

Ud over samarbejdet med de andre afdelinger i CSR har Rusmiddelcenteret en række andre samarbejdsflader, som er vigtige at dyrke.

Du indgår i et ledernetværk sammen med andre afdelingsledere i forvaltningsorganisationen Social & Sundhed med henblik på at styrke det tværgående samarbejde i forvaltningen med fokus på rehabilitering af borgeren.

Internt i kommunen er der samarbejde med børn og familieområdet og Jobcenteret i forhold til de borgere, der har brug for behandling som en del af borgerens jobplan. SSP og streetworkere er også én af vores samarbejdspartner. Der er også et samarbejde med regionen om koordineret indsats over for borgere med dobbeltdiagnose.

Endvidere er bl.a. kriminalforsorgen også en vigtig del af samarbejdet og ikke mindst politiet.

Rusmiddelcenterets tilbud til borgerne

Rusmiddelcenteret visiterer og behandler løbende ca. 200 borgere, som har udfordringer med alkohol eller stoffer. I arbejdet med borgerne har vi stor fokus på, at tilbyde et samlet tilbud, der tilgodeser såvel den enkelte såvel familien som helhed, hvor dette skønnes relevant.

Hjemmeside: [Rusmiddelcenter Aabenraa](#)

Tilbud til borgerne er

Behandling

Her tilbydes åben rådgivning, motiverende samtaler, individuel kognitiv behandling og tilbagefaldsforebyggende samtaler. Derudover er der tiltag som NADA (øreakupunktur), gruppe og pårørende samtaler. Vi arbejder ud fra en manualbaseret metode og arbejder med koordinerende indsatsplaner for dobbeltbelastede.

Behandlingen er ambulant og kan eventuel kombineres med medicinsk behandling. I behandlingen arbejdes blandt andet med motivation, drikkemønster, rusfunktion, traghåndtering og mestringsstrategier.

Her tilbydes også pårørende og familieorienteret behandling. Vi tager afsæt i, at når én i familien har udfordringer med et forbrug, lider hele familien under det. De pårørende kan henvende sig og få et behandlingstilbud uafhængigt af, om den forbrugende er indskrevet eller evt. ikke ønsker at tage imod tilbud om behandling.

Medicinsk behandling

Her tilbydes medicinsk behandling, hvor det skønnes nødvendigt. Den medicinske behandling sorterer ifølge Sundhedsloven under Rusmiddelscenterets læge. Der udleveres medicin til borgerne på hverdage.

Tilkøb af døgnbehandling

Rusmiddelcenteret køber i begrænset omfang behandlingspladser uden for kommunen. Beslutningen træffes på en behandlingskonference.

4 Ansvarsområdet

Som afdelingsleder for Rusmiddelcenter Aabenraa varetager du den daglige ledelse. Du er ansvarlig for at sikre og udvikle det faglige niveau og medtænke, udvikle og implementere organisationsændringer.

Dit ansvar er her ud over

- daglig kontakt og sparring med medarbejdere
- styre budgettet og økonomien for Rusmiddelcenteret og herunder levere budgetmateriale samt udføre månedligt ledelsestilsyn
- være ansvarlig for udøvelse af god forvaltningspraksis, og korrekt sagsbehandling
- afholde medarbejderudviklingssamtaler (MUS)
- håndtere personalemæssige forhold (sygdom, ferie mv.)
- ansætte personale i samarbejde med AM-gruppen
- indgå i relevante interne og eksterne netværk og repræsentere fagområdet udadtil
- tage ansvar for at rammerne er der for et godt arbejdsmiljø i samarbejde med AM-gruppen.

4.1 Opgaver på kortere sigt

Selvfølgelig har du brug for at lære Rusmiddelcenterets opgaver og medarbejdere at kende samt danne dig et overblik. Derefter ligger der nogle konkrete opgaver forude, som du forventes at have særligt fokus på. Det drejer sig om at

- arbejde med afdelingens opgaver, struktur og opgaveprioritering
- arbejde med afdelingens dna – i forhold til kollektivt ansvar og opgave
- i samarbejde med medarbejderne fortsat udvikle verden bedste arbejdsplads
- arbejde med omlægning af dobbeltdiagnose behandling til regionen
- fortsat udvikle området til gavn og glæde for vores borgere
- arbejde med institutionsaftalemålene gældende for afdelingen.

4.2 Opgaver på længere sigt

På længere sigt er der især fokus på at udvikle

- version 3.0 på rusmiddelcenter med fokus på gruppe orienteret behandling
- behandling af unge jf. vores forebyggelses indsats på ungdomsårgangene
- fortsat arbejde og udvikle gruppetilbud på tværs af centeret der hvor der er fælles målgruppe.

4.3 Personlige, faglige og ledelsesmæssige kvalifikationer

Vi forventer ikke, at du er specialist - dem har vi allerede i centeret – men vi forventer, at du har en sundheds- eller socialfaglig baggrund inden for området, gerne som socialrådgiver eller sygeplejerske.

Derudover forventer vi, at du har følgende faglige kvalifikationer

- har kendskab til målgruppen, som gør, at du kan håndtere og navigere i området
- har øje for specifikke behov i forhold til ambulante tilbud såvel som døgntilbud
- kan dokumentere ledelsesmæssig erfaring
- har juridisk flair og solidt kendskab til lovgivningen på socialområdet og forvaltningsloven
- har en formel lederuddannelse eller vil påbegynde én
- vil samarbejdet med de andre afdelinger i CSR og kan se potentiale på tværs.

Personlige kvalifikationer

Vi forventer, at du

- kan være autentisk, synlig og tydelig både i forhold til borgere og medarbejdere
- har et godt blik for processer, hvor du sørger for smidige arbejdsgange, koordinerer og husker at følge op
- har en ærlig og anerkendende tilgang, er motiverende og bakker medarbejdere op
- har lyst til og et ønske om at engagere dig i den enkelte medarbejders fortsatte udvikling, af personligt og fagligt potentiale.
- er beslutningsdygtig
- ser ud af boksen og kan understøtte netværk og samarbejde på tværs af kommunen
- har et lyst sind og en sund humor.

5 Ansættelsesprocessen

Ansættelsesudvalgets medlemmer består af 4 medarbejdere, 1 afdelingsleder og centerlederen.

Ansættelsesudvalget vurderer ansøgerne ud fra de faglige, ledelsesmæssige og personlige kompetencer samt erfaringer beskrevet i job- og kompetenceprofilen.

Der afholdes to samtaler. Der vil indgå en case under første samtale.

Inden anden samtale udarbejdes der en personprofilanalyse, som præsenteres for ansættelsesudvalget forud for anden samtale. Personanalysen udarbejdes på baggrund af et spørgeskema og en personlig samtale med en ledelseskonsulent fra Aabenraa Kommune.

Vi gør opmærksom på, at der forud for ansættelsen vil blive indhentet børne- og straffeattest, og at ansættelsen vil være betinget af at disse er tilfredsstillende.

5.1 Tidsplan

Aabenraa Kommune benytter et elektronisk rekrutteringssystem. Du skal derfor sende din ansøgning online via knappen under stillingsopslaget. Ansøgningen med relevante bilag skal være indsendt senest mandag den 1. april kl. 23.59.

Der sendes kvittering for modtagelsen af ansøgningen til den mailadresse, som fremgår af ansøgningen. Mailadressen forudsættes at kunne anvendes til fortrolig kommunikation om ansættelsesprocessen.

Der afholdes første samtalerunde fredag den 5. april og anden samtale onsdag den 24. april 2024. Inden anden samtale udarbejdes, på baggrund af et spørgeskema og en efterfølgende personlig tilbagemeldingssamtale med en ledelseskonsulent, en personprofilanalyse, som fremlægges for ansættelsesudvalget inden anden samtalerunde.

Forventet tiltrædelse 1. juni 2024 eller efter aftale.

5.2 Yderligere informationer om stillingen

Alle interesserede, er velkomne til at kontakte centerleder Henning Iversen på telefon 73 76 79 70/mobil 28 99 40 25 eller mail hiv@aabenraa.dk med spørgsmål til stillingen eller forventninger til afdelingslederen.

Du er også velkommen til at kontakte Tina Petersen, som er vores fagkoordinator, på mobil 20261913 eller mail tpeter@aabenraa.dk.