



Job- og kompetenceprofil for leder af Park og Vej

1. Baggrund og fakta om stillingen

Vi søger en ny leder til Park og Vej med start den 1. juni 2025.

Park og Vej er ansvarlig for planlægning, drift og vedligehold af kommunens grønne områder, veje og offentlige arealer. Vi er en alsidig arbejdsplads med styr på driften og samtidig i rivende udvikling - både når det gælder teknik og maskiner, men også administrativt og økonomisk.

Vi er politisk styret og underlagt klare krav for effektivisering og udvikling, hvorfor det er vigtigt at vi i Park og Vej hele tiden er på forkant i forhold til den digitale og teknologiske udvikling. Vi indgår som udførende samarbejdspartner i en tilpasset bestiller-udfører model (BUM).

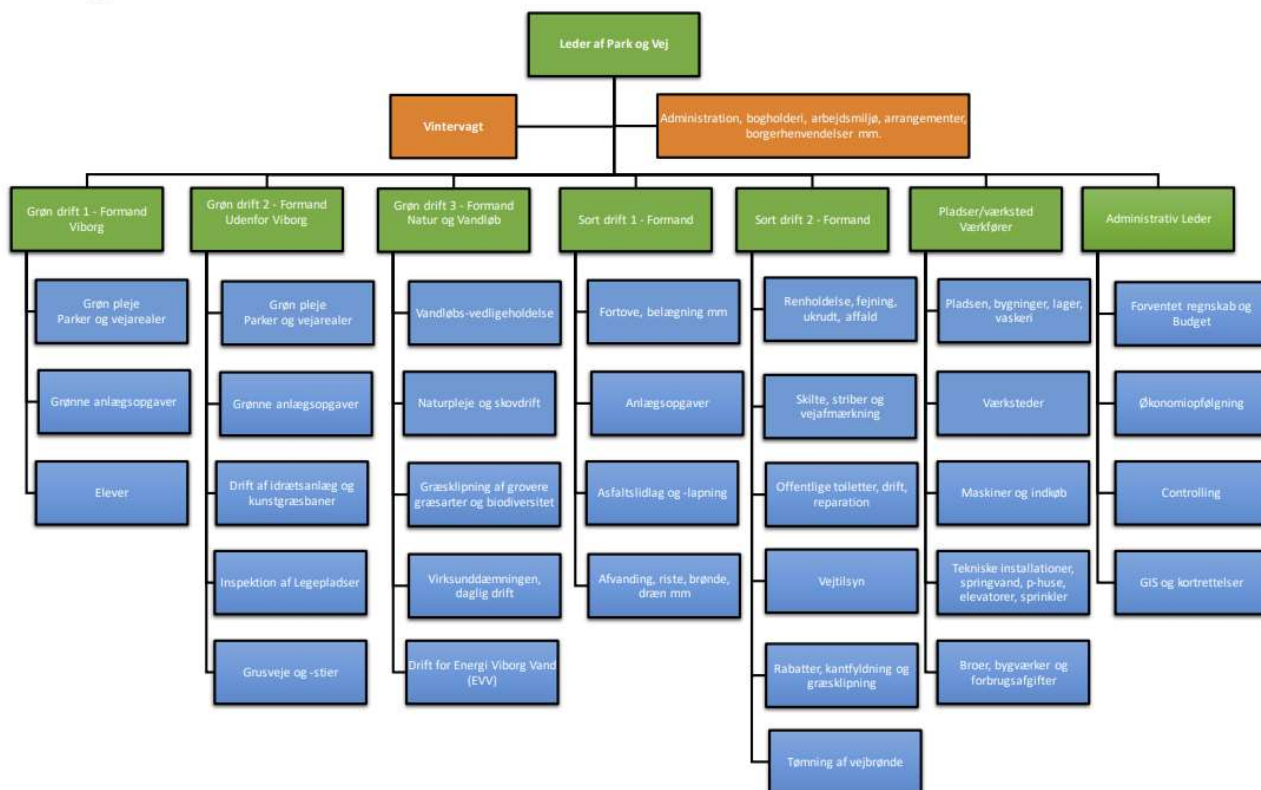
Lederen af Park og Vej vil få det overordnede ansvar for drift og udvikling, herunder have det samlede faglige, økonomiske og personalemæssige ansvar. Lederen vil stå i spidsen for et område bestående af i alt ca. 115 medarbejdere og 7 ledere indenfor det grønne område, natur-og vandløbsvedligeholdelse, vejområdet, administration og værksted.

Den daglige base er på materielgården hos Park og Vej på Katmosevej i Viborg.

Ansvarsområde, organisering og referenceforhold

Park og Vej er en del af direktørområdet Teknik & Miljø og hører til chefområdet Trafik, Ejendomme og Sekretariat. Chefområdet består af tre afdelinger som er ledet af 3 afdelingsledere: Trafik og Veje, Ejendomme og Energi samt Sekretariat og Rådhusdrift. Du vil referere til sidstnævnte afdelingsleder. Vi værdsætter og prioriterer det tværgående samarbejde, og vi vægter i ledelseskæden koordinering og sparring om såvel faglige som ledelsesmæssige udfordringer. Vi deler ledelsesmæssige dilemmaer, glæder og udfordringer, så vi kan udvikle os og finde løsninger sammen.

Som en del af det overordnede ansvar for drift, ligger også ansvar for økonomi hos lederen af Park og Vej. Lederen har direkte personaleledelse for det administrative team samt formænd. Se organisationsdiagram for Park og Vej:



2. Væsentlige opgaver og udfordringer

Jobbet indebærer en bred vifte af ansvarsområder og opgaver, hvor lederen forventes at kunne jonglere mellem daglig drift, implementering af nye initiativer og fokus på vækst, udvikling og optimering af området fx tilpasning til bæredygtig fremtid på den lange bane.

Som leder er det afgørende med en stærk forretningsforståelse og evne til, sammen med formændene, at brande Park og Vej, så vi fremstår som en attraktiv og innovativ arbejdsplads, og hvor vi fortsat kan rekruttere, kompetenceopbygge og fastholde medarbejdere. Park og Vejs styrke er en effektiv omstilling og evne til at rykke hurtigt ud, når der er behov for det. Vi er på den måde en værdsat samarbejdspartner, der signalerer at der aldrig er lukket hos Park og Vej. Det er vigtigt fortsat at sikre det gode omdømme og relationerne til samarbejdspartnere.

Området kalder på en handlingsorienteret og stærk leder, der er god til at formidle og formår at sætte tydelige rammer. Som leder sikrer du videndeling på tværs, understøtter et tværgående arbejdsfællesskab og har en helhedsorienteret tilgang i koordinering og prioritering af opgaveløsningen, så det gavner kommunen og giver værdi for borgerne.

Derudover er fokus fortsat det tværgående samarbejde i ledelsesteamet og at understøtte, at planer omsættes til konkrete resultater og adfærd i hverdagen. Der er også et vedvarende fokus på at fremme brugen af digitalisering til optimering af arbejdsprocesser og forbedring af serviceleveringen.

Et centralt aspekt af jobbet er også det tværgående samarbejde med bestillere, eksterne leverandører mv. Her vil du bl.a. skulle deltage i styregruppemøder, og det forventes også at du holder dig ajour via faglige netværk mv.

Et fortsat godt arbejdsmiljø med stor arbejdsglæde har høj prioritet, og det er vigtigt, at lederen er inddragende og formår at bringe forskelligheder og kompetencer i spil på en måde, som understøtter opgaveløsningen og krav til området på den lange bane.

4. God ledelse i Viborg Kommune – forventning til lederen

Ledelse har en afgørende betydning for at Viborg Kommune kan nå sine visioner og mål. I Viborg Kommune bygger ledelse på et rodfæstet fundament af fælles principper og forventninger til god ledelse.

Viborg Kommune er en organisation ledet på værdier. Der er en grundlæggende tro på, at vi opnår de bedste resultater, når den enkelte kan træffe selvstændige beslutninger, som er styret af de politisk vedtagne mål og de grundlæggende værdier, så den ansatte kan benytte sin viden og sin sunde fornuft.

Fundamentet for ledelse i Viborg Kommune er et fælles grundlag for god ledelse på 4 niveauer: Leder af medarbejdere – Leder af leder – Chefer – Direktører. Målet er et sammenhængende ledelsessystem, hvor alle er fortrolige med egen rolle og funktion samt samspillet med øvrige ledere i ledelseskæden. Det handler om at spille hinanden gode.

Byrådet i Viborg Kommune vil skabe større værdi, helhed og sammenhæng for borgerne. Derfor har byrådet vedtaget en sammenhængsmodel, der danner grundlag for den politiske styring og synliggør de højest prioriterede målsætninger.

Læs mere om Sammenhængsmodel, værdier, ledelse og samarbejde i Viborg Kommune her: [Vores værdier, ledelsesgrundlag og MED-aftale - Viborg Kommune](#).

I Teknik & Miljø har vi i fællesskab udarbejdet en grundfortælling, der indeholder væsentlige budskaber i forhold til vores styrker, visioner og Viborg Kommunes værdier. Grundfortællingen er vores DNA, som skal sikre en rød tråd i vores kommunikation og vores adfærd, internt såvel som eksternt.

3. Kvalifikationer og kompetencer i jobbet som leder

Udover de generelle forventninger til ledelse i Viborg Kommune er det vigtigt, at lederen for Park og Vej har følgende specifikke kvalifikationer og kompetencer:

Faglige kompetencer

Det forventes, at lederen:

- Besidder kompetencer og erfaring indenfor ledelse, økonomi og planlægning
- Har en relevant uddannelse, men dine erfaringer og kvalifikationer er det afgørende.
- Har en god forretningsforståelse og erfaring fra fx en større virksomhed og vil kunne sætte sig ind i at drive en indtægtsdækket organisation.
- Har flair og interesse for digitalisering og anvendelse af data til udvikling af området

Kendskab til Park og Vejs opgaveområder er en fordel, ligesom forståelse for en offentlig organisation er et plus, men ikke et must.

Ledelsesmæssige kompetencer

Det forventes, at lederen:

- Formår at samle organisationen som helhed og skabe en fællesskabsfølelse
- Har ledelsesmæssig erfaring og har blik for ledelse af ledere
- Baserer ledelse på tillid, åbenhed og en værdibaseret tilgang
- Er indstillet på at udøve ledelse tæt på og sikrer opfølgning
- Er god til at sætte rammer og retning og formår at være tydelig og synlig
- Ser forskelligheder som en styrke og giver plads, inddrager og uddelegerer.
- Har en strategisk forståelse i forhold til forretnings- og organisationsudvikling på den lange bane og evner at fremme, sælge og skabe stolthed i Park og Vej

Personlige kompetencer

Det forventes, at lederen:

- Er udadvendt, empatisk og formår at opbygge gode relationer på tværs og udadtil
- Er handlingskraftig af natur og med et drive for at skabe resultater
- Er nysgerrig, anerkendende og møder andre i øjenhøjde

4. Tidsplan for ansættelsesprocessen

Der er i forbindelse med ansættelsesprocessen nedsat et indstillingsudvalg bestående af ledelsesrepræsentanter, bestiller og medarbejderrepræsentanter, en rekrutteringskonsulent, i alt 7 personer.

Ansøgningsfrist: Frist for ansøgning er søndag den 6. april 2025 kl. 23.59

Samtaler

Der indkaldes til samtaler den 7. april. Vær opmærksom på at 1. samtale afholdes allerede den 9. april 2025 og 2. samtale den 23. april 2025

For ansøgere, der går videre til 2. samtale, bliver der udarbejdet personprofil, hvor der i den forbindelse vil være et interview med en konsulent fra Viborg Kommunes HR-afdeling den 22. april.

For yderligere information om jobbet som leder af Park og Vej er du velkommen til at kontakte Chef for Trafik, Ejendomme og Sekretariat, Benedicte Wriedt, tlf.: 87 87 55 03 eller mail: bew@viborg.dk