

Leder af psykiatri- og udsatteområdet

1. Baggrund og fakta om stillingen

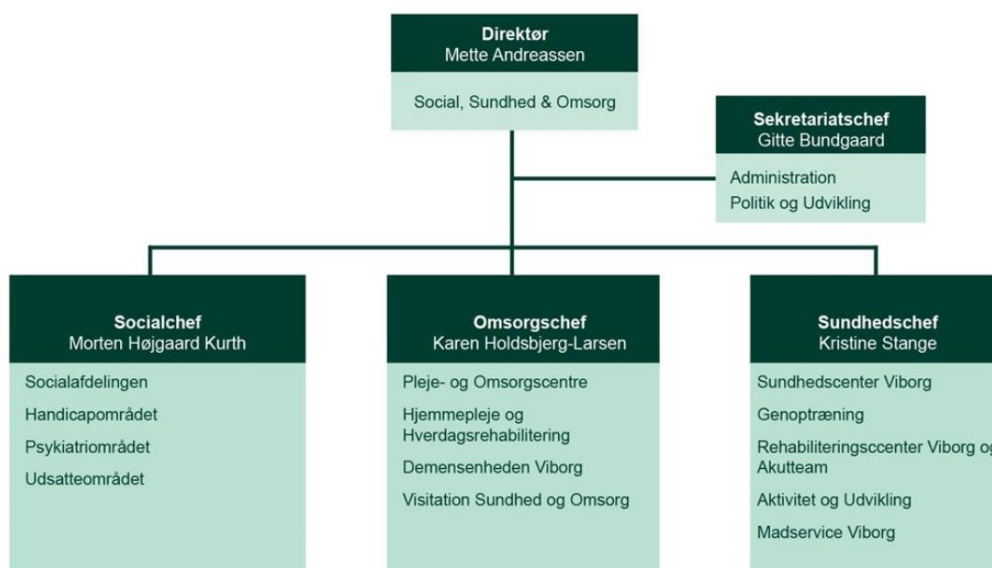
Psykiatri- og udsatteområdet er kendetegnet ved at have en stor mangfoldighed – både hvad angår målgrupper, støttemuligheder og samarbejdsflader. Overordnet er der på området et stort fokus på den borgerrettede støtte og udvikling af vores evne til at tilrettelægge individuelle og fleksible løsninger, der gør en forskel for den enkelte borger. Hverdagen er generelt kendetegnet ved et tæt internt samarbejde med lederne på området såvel som tilgrænsende fagområder. Hertil kommer et løbende samarbejde med de mange eksterne samarbejdspartnere, hvor egen læge, regionspsykiatrien, politi og hospitalsområdet er nogle af de centrale.

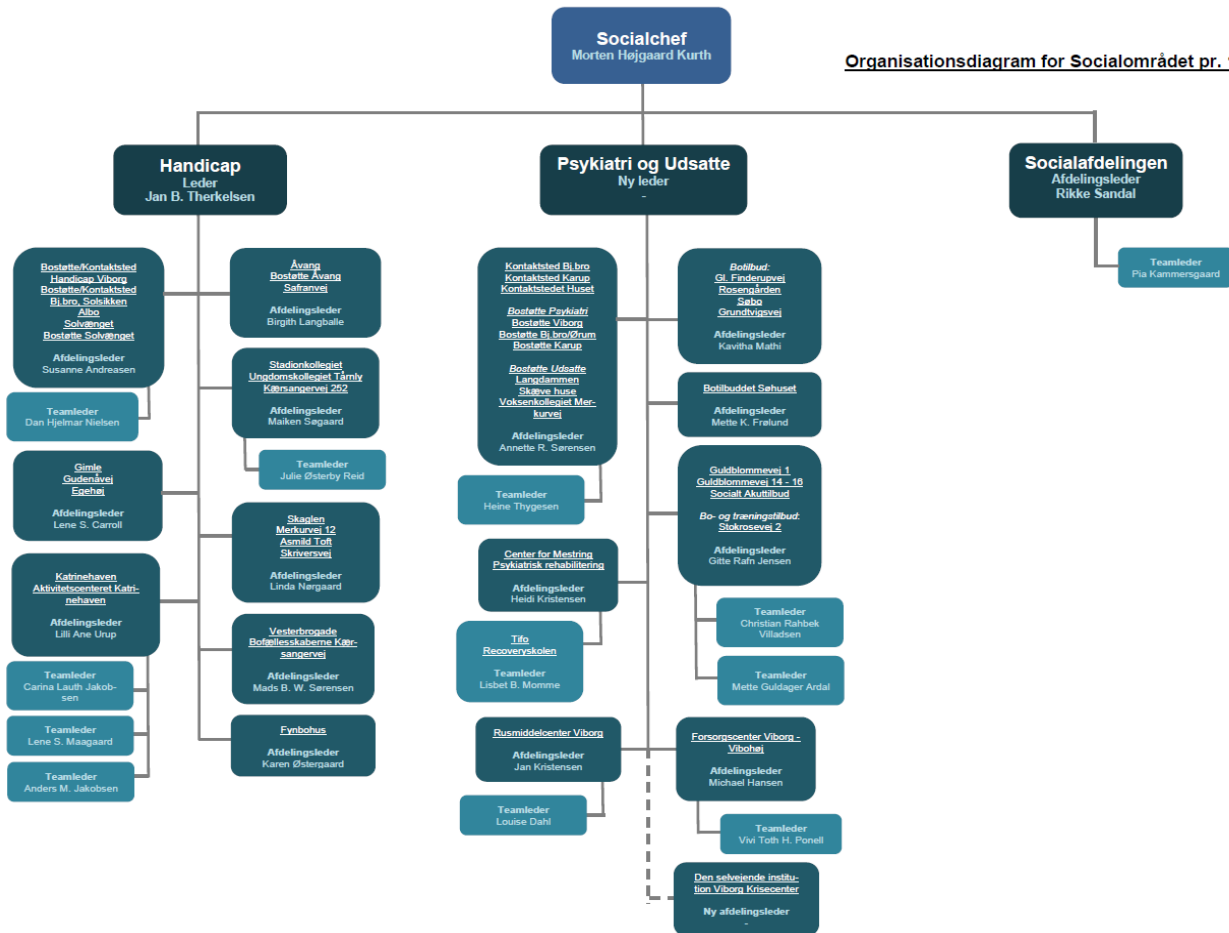
Området er sammensat af i alt syv ledelsesområder fordelt på fem afdelingsledere på psykiatriområdet og to på udsatteområdet. Herudover er der seks teamledere og ca. 250 medarbejdere med forskellige uddannelsesmæssige baggrunde, herunder pædagoger, social- og sundhedsassistenter, ergoterapeuter, sygeplejersker m.fl. Stillingen er nyoprettet i den forstand, at der tidligere har været en leder for henholdsvis psykiatriområdet og udsatteområdet. Der er derfor stor mulighed for i samarbejde med socialchef, lederkolleger og afdelingsledere at forme stillingen med sigte på at styrke indsatserne på området yderligere.

Du vil få en grundig onboarding og træde ind i et velfungerende arbejdsmiljø med stort råderum, høj grad af delegering og mulighed for kontinuerlig sparring med dine to lederkolleger og socialchef. Viborg Kommunes sammenhængsmodel gør at samarbejde på tværs af kommunes øvrige ledelsesområder er både naturligt og forventet. Relationer på tværs af kommunens organisation opbygges først og fremmest i det daglige samarbejde om at skabe sammenhængende indsatser for borgeren, men understøttes herudover af en række fælles ledersamlinger flere gange årligt.

2. Ansvarsområde, organisering og referenceforhold

Som leder af psykiatri- og udsatteområdet vil du være overordnet ansvarlig for den faglige kvalitet og økonomien på området. Samtidig vil du få ansvaret for at sammenlægge og integrere områderne psykiatri og udsatte med respekt for det eksisterende på begge områder. Du vil referere direkte til socialchefen og vil være en del af et ledelsesteam på i alt tre ledere. I lederteamet vil du opleve god mulighed for videndeling, sparring og tematiske drøftelser.





3. Væsentlige opgaver og udfordringer

I stillingen er det vigtigt, at du brænder for psykiatri- og udsatteområdet, og at du kan omsætte politiske dagsordener til konkrete indsatser, som kommer borgerne til gavn. Du får en vigtig opgave i at realisere det potentiale, der ligger i at styrke samspillet mellem de to fagområder yderligere med henblik på at skabe sammenhængende og virkningsfulde forløb for borgerne. I denne opgave er det afgørende, at du er nytænkende, modig og kan finde nye løsninger med respekt for det eksisterende og forskelligheden i områdets opgaver og faglighed. Det er vigtigt, at du undervejs i processerne naturligt inddrager interne og eksterne interessenter for at kvalificere beslutningerne.

Som en del af sammenlægningen mellem psykiatri- og udsatteområdet skal der etableres en ny MED-struktur, som du vil stå i spidsen for. Du skal se medarbejdernes medindflydelse og medbestemmelse som en vigtig forudsætning for, at vi kan fortsætte med at skabe attraktive arbejdspladser.

Du vil i stillingen være et vigtigt bindeled mellem socialchef, afdelingslederne og tværgående samarbejdspartnere. Det bliver din opgave at sætte rammer og retning for psykiatri- og udsatteområdet og sikre en effektiv og virkningsfuld drift ved at skabe de bedste vilkår for opgaveløsningen inden for de givne rammer. En del af opgaven er derfor at understøtte, lede og inspirere afdelingslederne og give dem de nødvendige forudsætninger for den daglige driftsledelse – både hver for sig og i samarbejde med hinanden. Vi forventer, at du har visioner for området, kan eksekvere på dem og samtidig kan se værdien i at følge op på de mange tiltag og bevægelser, der allerede er i gang.

Konkret vil du komme til at overtage det overordnede ledelsesansvar på en række prioriterede fokusområder:

- Implementering af virtuel borgerkontakt
- Tværkommunalt samarbejde om implementering af tværsektorielle teams på tværs af regionspsykiatri og kommune (FACT)
- Udvikling af hjemløseindsatsen i forlængelse af hjemløse reformen

- Tilrettelæggelse af rusmiddelindsatsen i forlængelse af etableringen af det nye, regionale dobbeltdiagnosetilbud
- Implementering af kommende nationale tiltag og reformer

4. God ledelse i Viborg Kommune

Ledelse har en afgørende betydning for at Viborg Kommune kan nå sine visioner og mål. I Viborg Kommune bygger ledelse på et rodfæstet fundament af fælles principper og forventninger til god ledelse.

Viborg Kommune er en organisation ledet på værdier. Der er en grundlæggende tro på, at vi opnår de bedste resultater, når den enkelte kan træffe selvstændige beslutninger, som er styret af de politisk vedtagne mål og de grundlæggende værdier, så den ansatte kan benytte sin viden og sin sunde fornuft.

Fundamentet for ledelse i Viborg Kommune er et fælles grundlag for god ledelse på 4 niveauer: Leder af medarbejdere – Leder af leder – Chefer – Direktører. Målet er et sammenhængende ledelsessystem, hvor alle er fortrolige med egen rolle og funktion samt samspillet med øvrige ledere i ledelseskæden. Det handler om at spille hinanden gode.

Byrådet i Viborg Kommune vil skabe større værdi, helhed og sammenhæng for borgerne. Derfor har byrådet vedtaget en sammenhængsmodel, der danner grundlag for den politiske styring og synliggør de højest prioriterede målsætninger. Læs mere om Sammenhængsmodel, værdier, ledelse og samarbejde i Viborg Kommune her: [Vores værdier, ledelsesgrundlag og MED-aftale - Viborg Kommune](#).

5. Kvalifikationer og kompetencer i jobbet som leder af psykiatri- og udsatteområdet

Med udgangspunkt i de personalepolitiske værdier og de overordnede forventninger til god ledelse i Viborg Kommune har vi følgende forventninger til dine faglige, ledelsesmæssige og personlige kompetencer.

Faglige kompetencer

Det forventes, at du:

- Har indgående kendskab til psykiatri- og/eller udsatteområdet og brænder for området
- Har relevant lederuddannelse
- Har erfaring med økonomisk styring og forståelse for kommunaløkonomiske mekanismer
- Har kendskab til relevant lovgivning
- Har kendskab til, hvordan man tilrettelægger virkningsfulde indsatser på psykiatri- og udsatteområdet med afsæt i et borgerperspektiv.

Ledelsesmæssige kompetencer

Det forventes, at du:

- Har erfaring med ledelse og gerne erfaring med at lede ledere
- Er dygtig til at skabe sammenhænge
- Er dygtig til at samarbejde på tværs af fagområder og sektorer
- Er stærk i at skabe følgeskab
- Har mod og handlekraft til at træffe beslutninger og implementere forandringer
- Kan kommunikere tydeligt på alle niveauer
- Har en ledelsesstil, der bygger på autenticitet, tillid og delegering
- Har mod på og interesse i at videreudvikle din ledelse.

Personlige kompetencer

Det forventes, at du:

- Er dygtig til at skabe relationer og tillid
- Er respektfuld og vægter ordentlighed i din ledelse
- Er modig og nysgerrig i din ledelse og åben for dialog
- Kan bevare roen i kritiske situationer

6. Tidsplan for ansættelsesprocessen

Ansøgningsfrist: Frist for ansøgning er den 26. marts 2025.

Samtaler

Der er i forbindelse med ansættelsesprocessen nedsat et indstillingsudvalg bestående af socialchefen, en afdelingsleder og en medarbejderrepræsentant fra psykiatriområdet samt en afdelingsleder og en medarbejderrepræsentant fra udsatteområdet. Herudover deltager en HR-konsulent.

1. samtale afholdes den 3. april 2025. 2. samtale afholdes den 11. april 2025.

For ansøgere, der går videre til 2. samtale, bliver der udarbejdet personprofil, og i den forbindelse vil der være en tilbagemelding med en konsulent fra Viborg Kommunes HR-afdeling den 9. april 2025.

For yderligere information om jobbet som leder af psykiatri- og udsatteområdet er du velkommen til at kontakte socialchef Morten Højgaard Kurth 20235354 eller mkur@viborg.dk.

Løn og ansættelse

Tilpasset den overenskomst, der ansættes efter.