

STILLING, SITUATION OG PROFIL

Afdelingsleder med ansvar for grøn trepart



JAMMERBUGT
KOMMUNE

Jammerbugt Kommune, Afdelingsleder med ansvar for grøn trepart



Kommunen

Jammerbugt Kommune er en attraktiv og levende kommune, hvor samspillet mellem hav, fjord og landdistrikter skaber unikke rammer for borgere og virksomheder.

Kommunen dækker et areal på 863 km², som fordeler sig over 60 km fra Vust i vest til Ingstrup i nordøst. Her er ca. 39.000 borgere, som bor i en af kommunens fire centerbyer - Fjerritslev, Brovst, Pandrup og Aabybro, eller et af de mange mindre lokalsamfund.

Naturen er storslået og varieret. Her findes lange kystlinjer ved både hav og fjord. Bølgende klitter og stejle klinte konkurrerer med skove og unikke moseområder om at udgøre de skønneste steder i kommunen.

Fællesskaber er centrale i Jammerbugt. Kommunens decentraliserede struktur understøtter lokale fællesskaber, hvor foreningsliv og lokalt engagement spiller en stor rolle. Det er der et oprigtigt politisk ønske om at fastholde.

Kommunen værner om de mange større og mindre lokalsamfund, som også er rammen om trygge og levende nærmiljøer. Foreningslivet er rigt, og der er liv i både byer og skoler.

Autentisk landdistriktskommune - er det vi ser os som. Det er afgørende for, at både vores borgere, virksomheder og gæster oplever, at Jammerbugt Kommune er levende og attraktiv – et godt sted at leve, bo og virke.

Kommunens centrale placering i Nordjylland giver mulighed for både udsyn og luft under vingerne. Det kan være gennem oplevelser i kommunen, som base for at besøge nye steder, eller som mange borgere gør, pendler til arbejdspladserne i nabokommunerne.



Organisationen

Jammerbugt Kommunes Vækst- og Udviklingsforvaltning varetager opgaver inden for Plan og Miljø, Teknik og Forsyning, Vækst Jammerbugt samt Kultur og Fritid. Forvaltningen ledes af direktør Peter Albeck Laursen. Der er i alt ca. 270 medarbejdere i forvaltningen, herunder ca. 80 i administrationsbygningen i Pandrup. Det samlede budget er på ca. 150 mio. kroner.

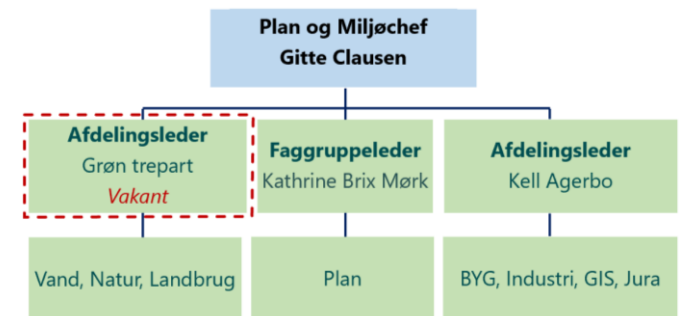
Stillingen som Afdelingsleder med ansvar for grøn trepart er placeret i afdelingen Plan og Miljø, som ledes af Gitte Clausen. Her er vi ansvarlige for en bred vifte af opgaver – fra grundvand og spildevand til naturpleje, landbrug og biodiversitet. Afdelingen er opdelt i tre mindre enheder, hvor den kommende

afdelingsleder bliver ansvarlig for Natur, Vand og Landbrug i den afdeling, som vi kalder Grøn Trepert.

Vi arbejder med

grundvand, spildevand, vandløb, badevand, natur, naturpleje, adgang til naturen, grønne områder, råstoffer, landbrug og meget mere. Afdelingen arbejder med sagsbehandling, tilsyn, drift og ikke mindst udviklingsprojekter. Afdelingen har 20 fagligt stærke medarbejdere, der arbejder med både myndighedsopgaver og udviklingsprojekter.

Afdelingen har igangsat en udvikling, hvor der arbejdes mere tværfagligt og strategisk, især gennem Grøn Trepert, som er et samarbejde mellem kommunen, erhvervslivet og grønne organisationer. Grøn Trepert handler om at skabe en balanceret udvikling mellem natur, miljø og landbrug gennem utraditionelle og helhedsorienterede løsninger. Afdelingen får også snart en ny projektleder for Grøn Trepert, som tiltræder 1. maj. Som afdelingsleder vil du få en central rolle i at lede og koordinere dette samarbejde.



Jammerbugt Kommune, Afdelingsleder med ansvar for grøn trepart



Stillingens roller og ansvarsområder

Vi søger en ny afdelingsleder, da vores hidtidige kollega har fået nyt job. Samtidig ændrer vi stillingens navn, så den tydeligt signalerer ambitionen om at få forankret arbejdet og ansvaret for den grønne trepart.

Som afdelingsleder er du over for Plan- og Miljøchefen ansvarlig for alt vedrørende den daglige opgaveløsning og afdelingens daglige drift; det faglige niveau, den løbende koordinering og styring af resurserne samt den løbende udvikling af afdelingen generelt.

For at lykkes med opgaverne er det vigtigt at forstå betydningen af kommunens decentrale struktur, herunder et oprigtigt politisk ønske om, at kommunen skal have mange levende lokalsamfund. Det er desuden afgørende, at du værdsætter styrkerne og kvaliteten i, at vores politikere aktivt engagerer sig i det lokale udviklingsarbejde og at du evner at arbejde tæt sammen med politikerne.

Som afdelingsleder skal du være bindeled mellem medarbejdernes stærke fagligheder, de øvrige forvaltninger i afdelingen, politikere, styrelser og interesseorganisationer. Du bliver således en nøgleperson i udviklingen og administrationen af den grønne trepart i Jammerbugt Kommune. Det dækker blandt andet over:

- **Ledelse** af 20 dygtige medarbejdere. Understøttelse af udvikling og trivsel, ligesom du bliver ansvarlig for at sikre drift, koordinering og vidensdeling internt i afdelingen.
- **Strategisk udvikling og koordinering af Grøn Trepart** – herunder udvikling af tværgående samarbejder og politiske aftaler.
- **Politisk betjening**, herunder præsentation af sager og dialog med politikere. Som afdelingsleder sidder du således med til relevante udvalgsmøder og bidrager med bl.a. faglige oplæg og input for at skabe de bedste forudsætninger for politiske beslutninger.
- **Medlem og repræsentant** i en række eksterne råd, herunder Grønt Råd og Limfjordsrådets embedsmandsgruppe og i Kommunernes Internationale Miljøorganisation (KIMO). Desuden bl.a. Grundvandsrådet.



Aktuelle opgaver og succeskriterier

Der er flere større aktuelle dagsordner og konkrete opgaver, som du vil få ansvar for, herunder:

- Videreudvikling af administrationen af arbejdet med den grønne trepart
- Udvikling af en ny Naturpolitik i tråd med kommunens Planstrategi.
- At Vandområdeplan (VP3) gennemføres.
- Implementering af Natura 2000-handleplaner.
- Generel effektivisering af sagshandlingen; sagsgange, procedurer

Vi forventer, at afdelingslederen inden for det første år har:

- Etableret sig som en synlig, nærværende og involverende faglig leder for afdelingens medarbejdere.
- Bidraget aktivt til udviklingen af Grøn Trepart og sikret en struktur for samarbejdet.
- Fastholdt en stabil og velfungerende afdeling med høj trivsel.
- Skabt tillid i det politiske system og blandt medarbejderne.
- Opbygget forståelse for opgaveporteføljen og afdelingens arbejdsprocesser.
- Sat sig ind i medarbejderes opgaveportefølje og forstået kompleksiteten og mangfoldigheden i opgaverne internt i afdelingen og på tværs i hele forvaltningen.

Vi forventer, at afdelingslederen inden for det andet år har:

- Sikret et velfungerende arbejde og samarbejdsmodel for Grøn Trepart.
- Skabt varige løsninger, der bevarer og udvikler Jammerbugts natur i samarbejde med eksterne aktører.
- Opbygget et solidt fundament for tillid på tværs af organisationen.

Jammerbugt Kommune, Afdelingsleder med ansvar for grøn trepart



Krav til baggrund

Først og fremmest er du en dygtig leder der forstår vores faglighed og ved hvordan man arbejder i en politisk styret organisation. Men derudover er vores forventninger til din faglige bagage ikke støbt i beton, men vi forestiller os, at du kan nikke ja til det meste af nedenstående:

- Ledelseserfaring, gerne fra en politisk ledet organisation. Du kan dog også være en dygtig sagsbehandler eller konsulent med et tydeligt ledertalent, som er klar til at prøve kræfter med ledelsesgerningen.
- Videregående uddannelse inden for natur, miljø eller landbrugsrelaterede opgaver – og du formår at se sammenhængen mellem de tre områder.
- Forståelse for arbejdet i en kommune og evnen til at navigere i en kompleks organisation.
- Erfaring med tværgående samarbejde og strategisk udvikling.
- Evner at være i dialog med politikere og beslutningstagere og trives i arbejdet tæt på det politiske niveau.



Ønsker til god ledelsesadfærd

I Jammerbugt Kommune består ledelsesopgaverne i at oversætte, omsætte og realisere kommunalbestyrelsens politiske visioner, der særligt fokuserer på en kommune, der *”går efter forskellen”*, og som aktivt arbejder for at få *”mere i gang og flere i gang”*.

Jammerbugt Kommunes ledelsesgrundlag og -kultur har to stærke ben for styring og ledelse, udtrykt som hhv. at have *”styr på butikken”*, og at lederne *”mestrer det professionelle samarbejde”*.

Lederne er gode repræsentanter og ambassadører for Jammerbugt Kommune i alle relationer.

Særligt er vi på udkig efter disse personlige og ledelsesmæssige kompetencer:

- En motiverende og delegerende lederstil.
- Evner at arbejde tillidsbaseret og samtidig skabe retning og forstyrre tilpas/blande sig.
- Stærk i relationer og møder andre med stor nysgerrighed og lyst til at lytte til, forstå og optage andres perspektiver og synspunkter.
- Er en dygtig kommunikator, der kan formidle komplekse problemstillinger klart og præcist.



Jammerbugt Kommune, Afdelingsleder med ansvar for grøn trepart



Tidsplan

- Ansøgningsfrist 13. april 2025 til midnat
- Udvælgelsesmøde 15. april 2025
- 1. samtalerunde 22. april 2025 15:00-22:00
- Test og referencer ml. 1. og 2. samtalerunde
- Evt. møde med ansættende chef ml. 1 og 2. samtalerunde
- 2. samtalerunde 29. april 2025 15:30-20:30
- Tiltrædelse 1. juni 2025



Indstillings-/ansættelsesudvalg

- Gitte Clausen, Plan og Miljøchef (Formand for udvalget)
- Peter Albeck Laursen, Direktør i Vækst- og udviklingsforvaltningen
- Kell Agerbo, Afdelingsleder Byg, Industri m.m. (lederkollega)
- Allan Eskesen, projektleder natur (medarbejderrepræsentant)

Herudover deltager konsulent Carsten Gløvermose Nielsen fra Mercuri Urval i samtaler og testforløb.



Uddybende information

Ansættelse sker efter gældende overenskomst og principperne for lokal løndannelse efter forhandling med den forhandlingsberettigede organisation. Lønniveauet udgør årligt ca. kr. 640.000 plus pension.

Arbejdsstedet er Vækst og Udviklingsforvaltningen i Jammerbugt Kommune, Lundbakvej 5 i Pandrup.

Du kan læse kommunens vision [her](#), og kommunens ledelsesgrundlag [her](#).



Kontaktoplysninger

Plan- og Miljøchef Gitte Clausen

T: +45 4191 2621

E: gkl@jammerbugt.dk

Interesserede kandidater bedes kontakte Jakob Østerbye fra Mercuri Urval for sparring og forventningsafstemning:

T: +45 50761234

E: jakob.osterbye@mercuriurval.com

Øvrige kontaktoplysninger:

Konsulent Mercuri Urval

Carsten Gløvermose Nielsen

T: +45 3025 9801

E: carsten.glovermose-nielsen@mercuriurval.com

Projektkoordinator, Mercuri Urval, Nanna Beuschau

T: +45 5076 1262

E: nanna.beuschau@mercuriurval.com