



Job- og kompetenceprofil for leder af Pleje- og Omsorgscentrene

Kan du se dig selv stå i spidsen for vores vigtigste opgave?

"Samarbejde med borgeren om et selvstændigt, meningsfuldt og aktivt liv - hele livet"

1. Baggrund og fakta om stillingen

Omsorgsområdet i Viborg kommune søger en ny leder af 12 pleje- og omsorgscentre med i alt 10 centerledere, 9 teamledere og ca.700 medarbejdere.

Du bliver en del af en spændende og udviklingsorienteret kommune, hvor vi har et stærkt fokus på tværgående samarbejde og opgaveløsning med udgangspunkt i en Sammenhængsmodel med fælles politiske mål.

Siden efteråret 2021 har sundhed og omsorgsområdet i Viborg Kommune været en af de tre første kommuner i Danmark, der er omfattet af velfærdsaftalen på ældreområdet. Det har betydet frisættelse fra en række paragraffer i serviceloven og en større afbureaukratisering af vores hverdagspraksis til glæde for både borgere og medarbejdere.

Vi arbejder i Velfærdsaftalen med nye måder at samarbejde med borgere, pårørende og medarbejdere på. Målet er at levere mere omsorg, nærvær og livskvalitet til vores ældre – hele livet, uanset støttebehov. Det har givet anledning til at sætte en lang række lokale og borgernære prøvehandling i gang på sundheds- og omsorgsområdet, hvoraf flere fortsætter til udgangen af 2024 eller implementeres løbende.

Samtidigt har vi et stort og vedvarende fokus på delegering, herunder størst mulig faglig kompetence til vores operationelle ledere og medarbejdere. Vi arbejder aktuelt med at finde nye måder at planlægge vagter og arbejdstid på og alle medarbejdere, der vil og kan arbejde på fuld tid, tilbydes dette.

Vi søger en engageret leder, som mestrer at have fokus på samarbejdet på tværs af fagområder, og som samtidig holder fast i den sundhedsfaglige udvikling og bæredygtig drift på eget fagområde. I stillingen er det vigtigt at vægte den sundhedsfaglige kvalitet og kontinuerlig kompetenceudvikling højt, og samtidig sikre de rette ledelses- og medarbejderkompetencer på området.

Rammen for arbejdet er [Viborg Kommunes Sammenhængsmodel](#), der rummer fem overordnede temaer og 21 tværgående målsætninger, som alle sigter mod at skabe større værdi, helhed og sammenhæng for borgerne. Sammenhængsmodellen sætter en tydelig retning for arbejdet og samarbejdet på tværs af hele organisationen. Som ny leder har du med afsæt i Sammenhængsmodellen og Velfærdsaftalen mulighed for at fortsætte og videreudvikle det arbejde som omsorgsområdet allerede er godt i gang med.

Du kommer til et veldrevet omsorgsområde med økonomisk balance, fordi der hver dag arbejdes fokuseret med ansvarlig anvendelse af vores fælles ressourcer. Der skal arbejdes målrettet for at fastholde denne balance de kommende år samtidigt med, at vi arbejder fokuseret på fastholdelses- og rekrutteringsdagsordenen, demografiske udfordringer og stigende forventninger til velfærdsområderne.

Vi samarbejder i arbejdsfællesskaber på tværs af faggrupper, og vores fokus er på at samarbejde med borgerne om et selvstændigt, meningsfuldt og aktivt liv - hele livet. Ledelse og medarbejdere har en høj faglighed, et godt hjerte, stor fleksibilitet og gør dagligt en stor indsats for at skabe de bedste rammer for borgerne.

Vi har mange meningsskabende aktiviteter sammen med borgerne på vores plejecentre, og arrangerer gerne udfugter som borgerne kan deltage i sammen med deres pårørende. Vi har generelt nogle fine tilsynsrapporter, hvor vi scorer højt i forhold til livskvalitet, hverdagsliv og værdighed. Samtidig er vores samarbejde med de mange frivillige med til dagligt at gøre en forskel på vores pleje- og omsorgscentre i samarbejde med vores ledere og medarbejdere.

Vi har et værdifuldt og velfungerende samarbejde med de faglige organisationer, MED-systemet, bruger- pårørende- og ældreråd, og vi mærker stor opbakning i de lokalområder, hvor vores pleje- og omsorgscentre er placeret.

2. Ansvarsområde, organisering og referenceforhold

Omsorgsområdet er organiseret under direktørområdet Social, Sundhed & Omsorg og refererer politisk til Ældre- og Aktivitetsudvalget.

Social, Sundhed & Omsorg består af et sekretariat og tre fagområder, der, foruden socialområdet, dækker sundhedsområdet og omsorgsområdet. For hvert fagområde er der tilknyttet en chef, som refererer til direktøren for Social, Sundhed & Omsorg. Samlet udgør de chefgruppen i Social, Sundhed & Omsorg, som indgår i det tværgående lederforum, der består af direktionen og den samlede chefgruppe i Viborg Kommune. Direktørområdet for Social, Sundhed & Omsorg ledes af Mette Andreassen, og omsorgsområdet ledes af omsorgschef Maila Tandrup, som vil være din nærmeste leder.

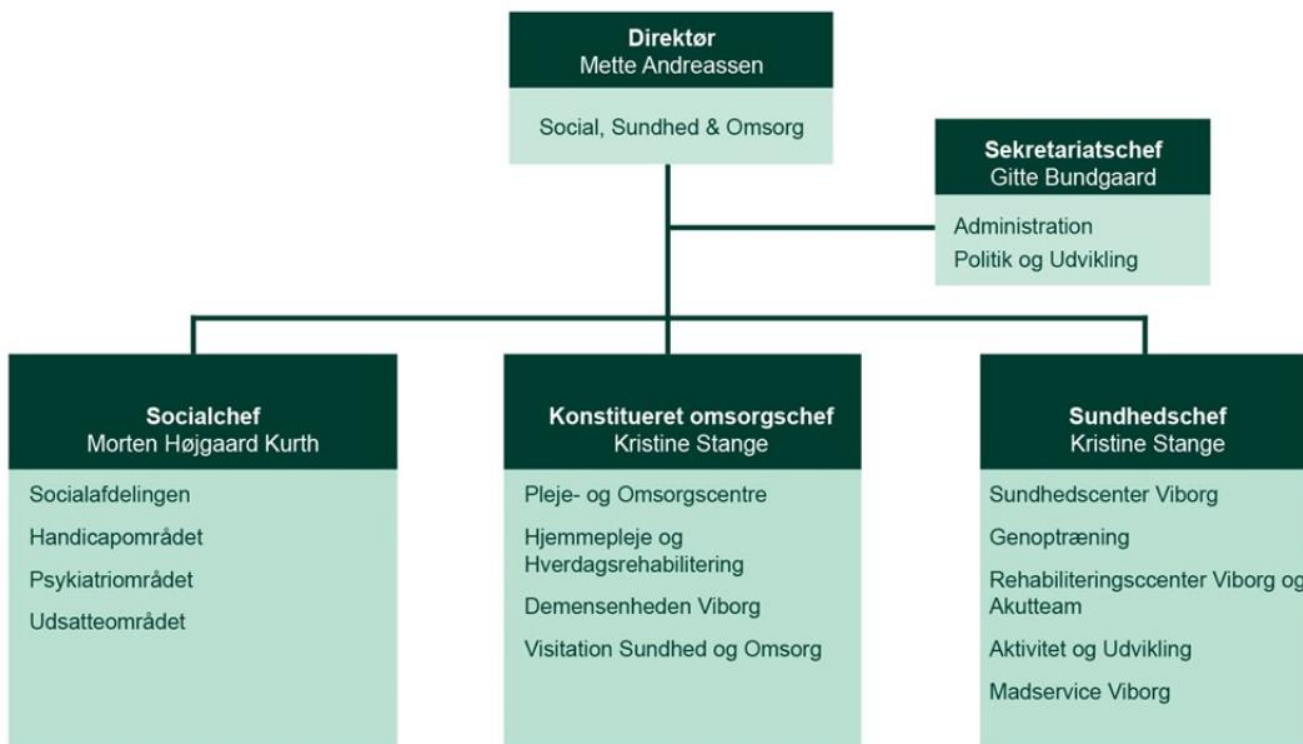
Lederen af pleje og omsorgscentre refererer til omsorgschefen. På omsorgsområdet er der et budget på ca. 800 millioner og ca. 1500 ansatte fordelt på 4 hovedområder:

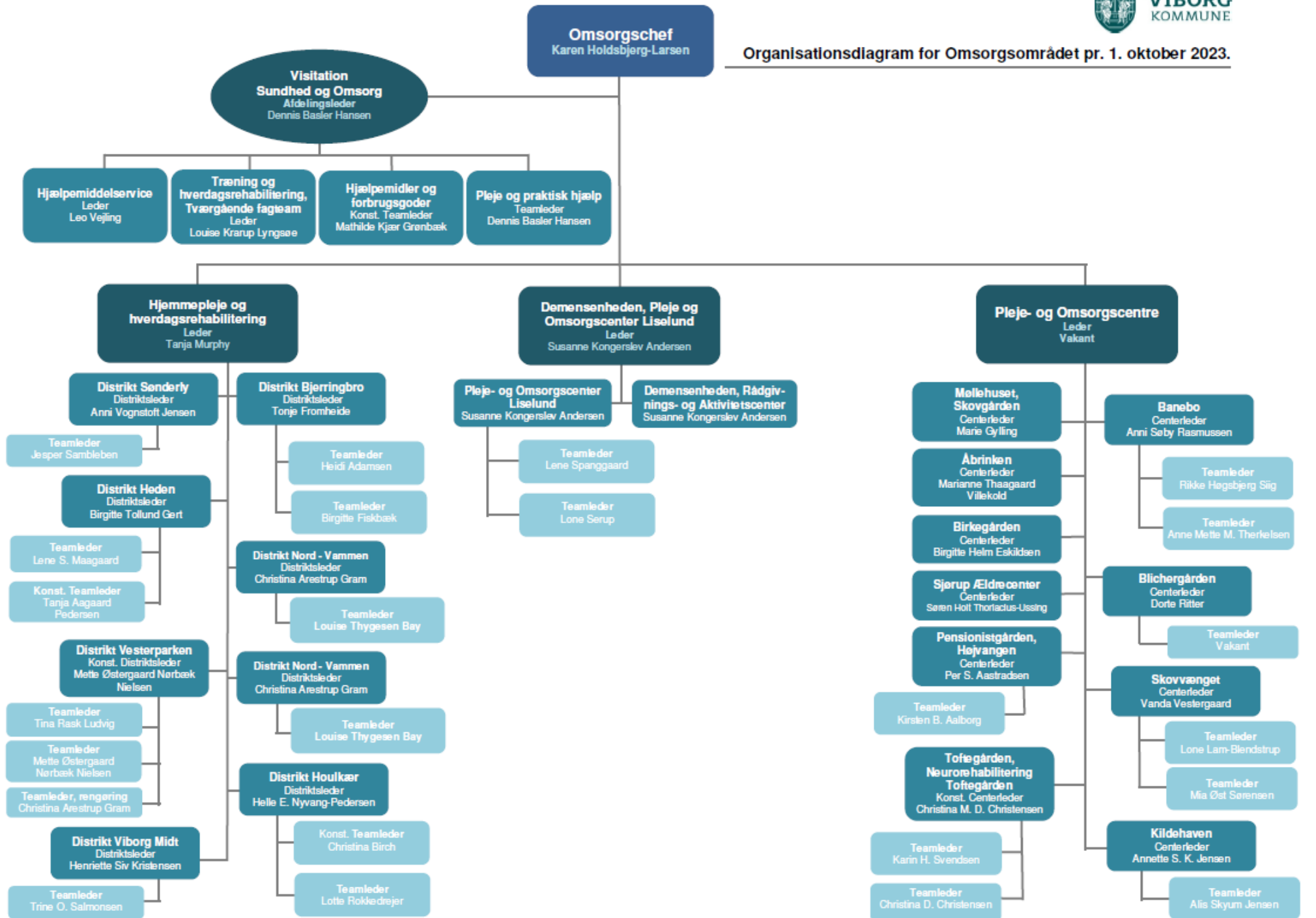
- Visitation sundhed og Omsorg og hjælpemiddelservice Viborg
- 7 distrikter i Hjemmepleje og hverdagsrehabilitering
- Demensenheden – specialcenter, demenskonsulenter, psykiatrisk team og dagcenter for yngre demente
- 12 Pleje- og Omsorgscentre.

Som leder af pleje- og omsorgscentre får du 10 centerledere i direkte reference og ca. 700 ansatte. I ledergruppen under omsorgschefen er der 3 direkte lederkollegaer. Udover ledelsesmøder i egen ledergruppe holder vi månedlige møder i en fælles ledergruppe på tværs af Sundhed og Omsorg.

Vi har tre specialcentre: psykiatrisk plejecenter Møllehuset, Neurorehabilitering Toftegården, pleje- og omsorgscenter Åbrinken, der har pladser til ældre med handicap og senskader efter misbrug.

Organisering i Social, Sundhed & Omsorg





3. Væsentlige opgaver og udfordringer

"Samarbejde med borgeren om et selvstændigt, meningsfuldt og aktivt liv - hele livet" er den fælles kerneopgave for Social, Sundhed & Omsorg.

Vi ved, at vi lykkes med kerneopgaven, når

- vi arbejder efter fælles mål og retning
- vi koordinerer vores ressourcer og aktiviteter
- borgerne er tilfredse og oplever koordinerede og sammenhængende forløb
- medarbejderne trives
- den fælles økonomi er sund

Som leder af pleje – og omsorgscentre er det dit ansvar, at området arbejder og samarbejder udviklende, visionært, resultatskabende og inddragende inden for rammerne af Velfærdsaftalen og Sammenhængsmodellen og Viborg kommunes personalepolitiske værdier.

I samarbejde med ledergruppen i omsorg oversætter og omsætter du politiske beslutninger, lovgivning, procedurer og fælles aftaler på en konkret, konstruktiv og loyal måde. Du fokuserer på at sikre god sundhedsfaglig kvalitet, et sundt arbejdsmiljø og attraktive arbejdspladser på Viborg kommunes pleje- og omsorgscentre.

Det er en central del af jobbet, at du sørger for sikker økonomistyring og planlægning af pleje- og omsorgscentre i tæt samarbejde med dine centerledere, ledergruppen og omsorgschefen. Du overholder eget budget og medvirker samtidig til en sund fælles økonomi på tværs af omsorgsområdet og i hele Viborg Kommune.

På omsorgsområdet er vores mål at arbejde 100% rehabiliterende. Det betyder, at vi tager udgangspunkt i borgernes livssituation – hele livet. Det gør vi, fordi vi mener, at rehabilitering handler om at støtte borgerne til at mestre livet – hele livet. Rehabilitering er ikke en proces, der slutter, men et udgangspunkt vi tager i vores samarbejde med borgerne. Vi tilbyder den støtte og omsorg, der skal til for, at det lykkes, og vi lægger vægt på at kompetenceudvikle vores ledere og medarbejdere på både et fællesfagligt og et monofagligt niveau.

Vi prioriterer højt, at praksis understøtter kerneopgaven og rehabiliteringsindsatsen. Derfor arbejder vi dagligt sammen på tværs af faggrupper i arbejdsfællesskaber, både på omsorgsområdet og på tværs af hele Social, Sundhed & Omsorg. Du vil blive en del af gruppen "de 20", som er en samling af ledere med reference til chefgruppen i Social, Sundhed og Omsorg. Vi lader os inspirere af hinanden og udvikler os sammen som ledergruppe.

Du prioriterer, vedligeholder og udbygger vores mange eksterne samarbejdsrelationer til praksissektor, hospital, friplejehjem, frivillige, brugere, pårørende og arbejdsgrupper i klyngereg.

Du bliver leder for et hold på 10 centerledere, som tilsammen leder 12 pleje- og omsorgscentre, der alle har egne styrker, kendetegn og kulturer. Du forstår og formår at sikre balancen mellem forskelligheden og fællesskabet. Du skaber et dynamisk ledelsesrum for dine centerledere og bringer deres forskellige kompetencer i spil uden at miste fælles mål og retning. Samtidig sikrer du løbende videndeling og læring imellem centrene. Du skal som leder mestre at arbejde ind i ledelsesfællesskaber.

Du bidrager til, at vi kan forholde os agilt og samlet på nye tværgående udfordringer, og du medvirker til, at viden- og erfaringsdeling samordnes i organisationen.

For at lykkes i jobbet, er det også afgørende, at du

- formår at lede opad til omsorgschefen i et åbent og tillidsfuldt ledelsesrum
- kommunikerer troværdigt, tillidsvækkende, loyal og i tide både op, ned og ud i organisationen som en væsentlig forudsætning for ejerskab og følgeskab
- igangsætter og understøtter løbende kvalitetssikring, evalueringer og læringsrum på tværs af pleje- og omsorgscentre, omsorgsområdet og et samlet social, sundheds- og omsorgsområde
- bidrager med sparring og opfølgning til de 10 centerledere som en naturlig del af din ledelsesstil
- griber mulighederne i velfærdsaftalen om frisættelse og er nysgerrig og tør udfordre praksis og skabe nye måder at løse velfærdsopgaver på i tæt samarbejde med hele sundheds- og omsorgsområdet
- samarbejder med lederkolleger i og uden for ledergruppen og viser mod til at være nysgerrig på egen og andres praksis og indgå i en åben og fælles dialog

- aktivt og konstruktivt bidrager med og tager imod sparring i ledergruppen
- sikrer et godt samarbejde med eksterne partnere – herunder praksissektor, hospital, organisationer, frivillige, pårørende, friplejehjem og leverandører
- deltager i arbejdsgrupper og samarbejdsfora på tværs af sektorer og fagområder i Viborg Kommune og har lysten og evnen til at tage en post som formand eller medformand for en gruppe
- har erfaring med økonomi og synes det er spændende at arbejde med budgetter og økonomistyring.

Der bliver arbejdet fokuseret med sygefraværet på omsorgsområdet, og der bliver arbejdet målrettet på at få flere medarbejdere på arbejde hver dag. Det er en opgave, der er stort fokus på i hele Viborg Kommune, og som du vil skulle prioritere i dine ledelsesopgaver.

Du får også ansvar for at

- fortsætte arbejdet med en ombygning og udvidelse af dagcentertilbuddet på vores neurorehabiliterings-tilbud på Toftegården
- arbejde med bæredygtig velfærdsteknologi og nyskabende borgerrettede løsninger og hjælpemidler, herunder udarbejdelse af business cases samt deltage i et nyetableret forløb om digitalisering og velfærdsteknologi for Viborg kommunes øverste ledergrupper
- understøtte vejlednings- og onboardingmodellen til elever og studerende under uddannelse på omsorgsområdet
- arbejde målrettet med rekruttering på området i samarbejde med et samlet Social, Sundhed & Omsorg
- fortsat udvikle og evaluere de første år af "spire-ordning" (unge i fritidsjob) på pleje- og omsorgscentre
- videreudvikle samarbejdet med civilsamfundet, andre fagområder, nærmiljøet og frivillige
- forebygge ensomhed og etablere sunde og værdiskabende fællesskaber og aktiviteter for beboerne over hele døgnet – 7 dage om ugen
- implementere resultater fra klyngeprojektet "Livets afslutning" i 2023
- fortsætte arbejdet med at udvikle dokumentationspraksis gennem fokus på læringsmetodikker eksempelvis praksisnær læring
- fortsat implementering og udvikling af vagtplanssystemet Optima
- øge trænings- og rehabiliteringstilbud på pleje- og omsorgscentrene med fokus på digitaltræning og flere terapeuter på plejecentrene
- Deltage aktivt og understøtte MED-arbejdet på alle niveauer. Vi vægter MED-samarbejdet meget højt i Viborg kommune, og arbejdet i Fag-MED vil byde på mange forskellige prioriterede tematikker og indsatser gennem et år

4. God ledelse i Viborg Kommune – forventning til lederen

Ledelse har en afgørende betydning for, at Viborg Kommune kan nå sine visioner og mål. I Viborg Kommune bygger ledelse på et rodfæstet fundament af fælles principper og forventninger til god ledelse.

Viborg Kommune er en værdiledet organisation. Vi har en grundlæggende tro på, at vi opnår de bedste resultater, når den enkelte kan træffe selvstændige beslutninger, som er styret af de politisk vedtagne mål og de grundlæggende værdier, så den ansatte kan benytte sin viden og sin sunde fornuft.

Fundamentet for ledelse i Viborg Kommune er et fælles grundlag for god ledelse på 4 niveauer: Leder af medarbejdere – Leder af leder – Chefer – Direktører. Målet er et sammenhængende ledelsessystem, hvor alle er fortrolige med egen rolle, funktion og samspillet med øvrige ledere i ledelseskæden. Det handler om at spille hinanden gode.

Byrådet i Viborg Kommune vil skabe større værdi, helhed og sammenhæng for borgerne og arbejder derfor ud fra Sammenhængsmodellen som et styringsgrundlag. Sammenhængsmodellen udfolder en ambitiøs vision for Viborg Kommunes udvikling, som sætter tydelig politisk retning og synliggør de højest prioriterede målsætninger.

De fem temaer er:

- 1) Læring & Uddannelse
- 2) Oplevelser & Fællesskab
- 3) Bæredygtighed
- 4) Vækst & Socialt ansvar
- 5) Sundhed.

For hvert af de fem temaer er der udviklet et antal målsætninger, der tilsammen udgør 21 målsætninger, som er fælles for det politiske og administrative niveau. Der er derfor ikke specifikke mål for de enkelte direktør- områder, herunder for Social, Sundhed & Omsorg.

[Her kan du læse mere om at være ansat i Viborg Kommune herunder bl.a. om MED og ledelsesgrundlaget.](#)

[Her kan du læse mere om Velfærdsaftalen i Viborg Kommune.](#)

5. Kvalifikationer og kompetencer i jobbet som leder af Pleje- og Omsorgscentrene

Faglige kompetencer

Vi forventer, at du har en relevant uddannelsesmæssig baggrund og et grundlæggende fagligt kendskab til området suppleret med ledelsesmæssig efteruddannelse. Erfaring med ledelse af ledere gerne i en politisk styret organisation er en forudsætning.

Det er afgørende, at du har erfaring med ledelse af organisatoriske forandringer, besidder en god portion organisatorisk nysgerrighed og kan se værdien i at arbejde bredt ind i Social, Sundhed & Omsorg. Samtidig er det vigtigt, at du med udgangspunkt i Sammenhængsmodellen og tankerne om sammenhæng for borgerne er nysgerrig på det tværfaglige samarbejde bredt i kommunen. Vi vægter erfaring med økonomistyring og budgetlægning højt.

Vi har brug for en leder, der arbejder for et samlet omsorgsområde og bygger broer i hele organisationen. Du ved, at de fælles løsninger oftest er de mest bæredygtige, og du udviser både ydmyghed, lydhørhed og respekt for at drage læring af fortiden, være nysgerrig på nutiden og involverende i forhold til fremtiden.

Vi forventer, at du

- er en stærk og beslutningskompetent leder med en både delegerende og involverende ledelsesstil
- har forståelse for og erfaring med at arbejde i en politisk styret organisation
- sikrer decentral ledelse og central styring gennem tydelig rammesætning
- har stærke kommunikative evner, og at du dygtigt og rettidigt kommunikerer rammer, retning og mål og følger op
- tager ansvar, er ambitiøs og bidrager på tværs i ledergruppen til den samlede styring af omsorgsområdet som en naturlig del af ledelsesopgaven
- har en arbejdskapacitet og drivkraft, der matcher opgaven
- er optaget af balancen mellem fokuseret udvikling og sikker drift
- udfordrer daglig drift, tør afprøve det utraditionelle og udfordre såvel eget område som et samlet omsorgsområde
- er nysgerrig på dine medarbejdere og ledere og sikrer tilstrækkelig tid til ledelse og opfølgning og sparring.
- er tydelig omkring rollefordeling og udøver differentieret ledelse i gruppen af centerledere og evner at finde timing og dosering i oversættelse af tiltag og strategiske dagsordener
- værdsætter og prioriterer et godt arbejdsmiljø, trivsel og gode tillidsfulde drøftelser i MED-systemet
- evner at understøtte Viborg Kommunes personalepolitiske værdier, ledelsesgrundlag og MED-aftale som en del af at sikre en attraktiv arbejdsplads
- arbejder værdibaseret og er mangfoldig i både dit menneskesyn og din ledelsesstil
- har erfaring med at arbejde med psykologisk tryghed

Som person

- er du tilgængelig, åben og kommunikerer naturligt og ubesværet på alle niveauer
- er du velfunderet i dine værdier, besidder empati og ordentlighed
- kan se dig selv i Viborg Kommunes værdier – MOD (Mod, ordentlighed, dygtighed)
- er du drevet af at opbygge og vedligeholde gode relationer til ledere, medarbejdere, samarbejdspartnere og pårørende
- har du humor, vægter relationerne og kan favne mangfoldighed med et smil
- er du nysgerrig, udfordrende, kreativ og nytænkende ift. opgaveløsningen
- tænker du strategisk, udviklingsorienteret og innovativt
- er du tilgængelig, tæt på driften og nysgerrig, ydmyg og ambitiøs – på én og samme tid

6. Tidsplan for ansættelsesprocessen

Der er i forbindelse med ansættelsesprocessen nedsat et indstillingsudvalg, som består af:

Karen Margrethe Holdsbjerg-Larsen, omsorgschef
Marianne Thaagaard Villekold, centerleder Åbrinken
Tanja Murphy, leder af Hjemmepleje og Hverdagsrehabilitering
Annette Foged, Social- og sundhedsassistent og FTR for plejecentrene
Annemette Fabritius, sygeplejerske og FTR for sygeplejerskerne
Pia Løie Høier, Social- og sundhedshjælper og AMR og næstformand i Fag-MED Omsorg

Derudover deltager Charlotte Holmberg, udviklingskonsulent i Personale og Organisation, i rekrutteringsprocessen.

Ansøgningsfrist: Frist for ansøgning er den 10. oktober 2023.

Samtaler

1. samtale afholdes den 23. oktober 2023, og 2. samtale afholdes den 27. oktober 2023.

For ansøgere, der går videre til 2. samtale, bliver der udarbejdet personprofil, og i den forbindelse vil der være et interview med en konsulent fra Viborg Kommunes HR-afdeling i uge 43.

For yderligere information om jobbet som leder af Pleje- og Omsorgscentre er du velkommen til at kontakte Omsorgschef Karen Margrethe Holdsbjerg-Larsen på telefon 87 87 65 01.

Løn og ansættelse

Tilpasset den overenskomst, der ansættes efter. Ansættelses pr. 1. december 2023.