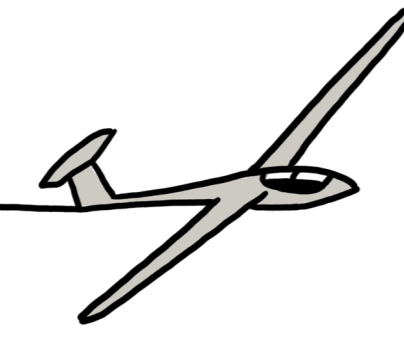


# VI BYGGER BROERNE MED GLÆDE, KVALITET OG FÆLLESSKAB

ANSVAR FOR SIG SELV,  
MEDANSVAR FOR HINANDEN



**BORGERINDDRAGELSE**  
ÅBENHED, NÆRHED OG TILLID I SAMARBEJDE MED BORGERE OG DERES PÅRØRENDE

**SA FÅ MEDARBEJDERE HOS BORGAREN SOM MULIGT**

**FRIVILLIGHED OG FÆLLESSKABER**

## SÆRLIGE FOKUSOMRÅDER

BRANDING, UDDANNELSE OG ATTRAKTIVITET

ØGET OMKOSTNINGSPRES

FLERE ÆLDRE MED NYE FORVENTNINGER OG BEHOV

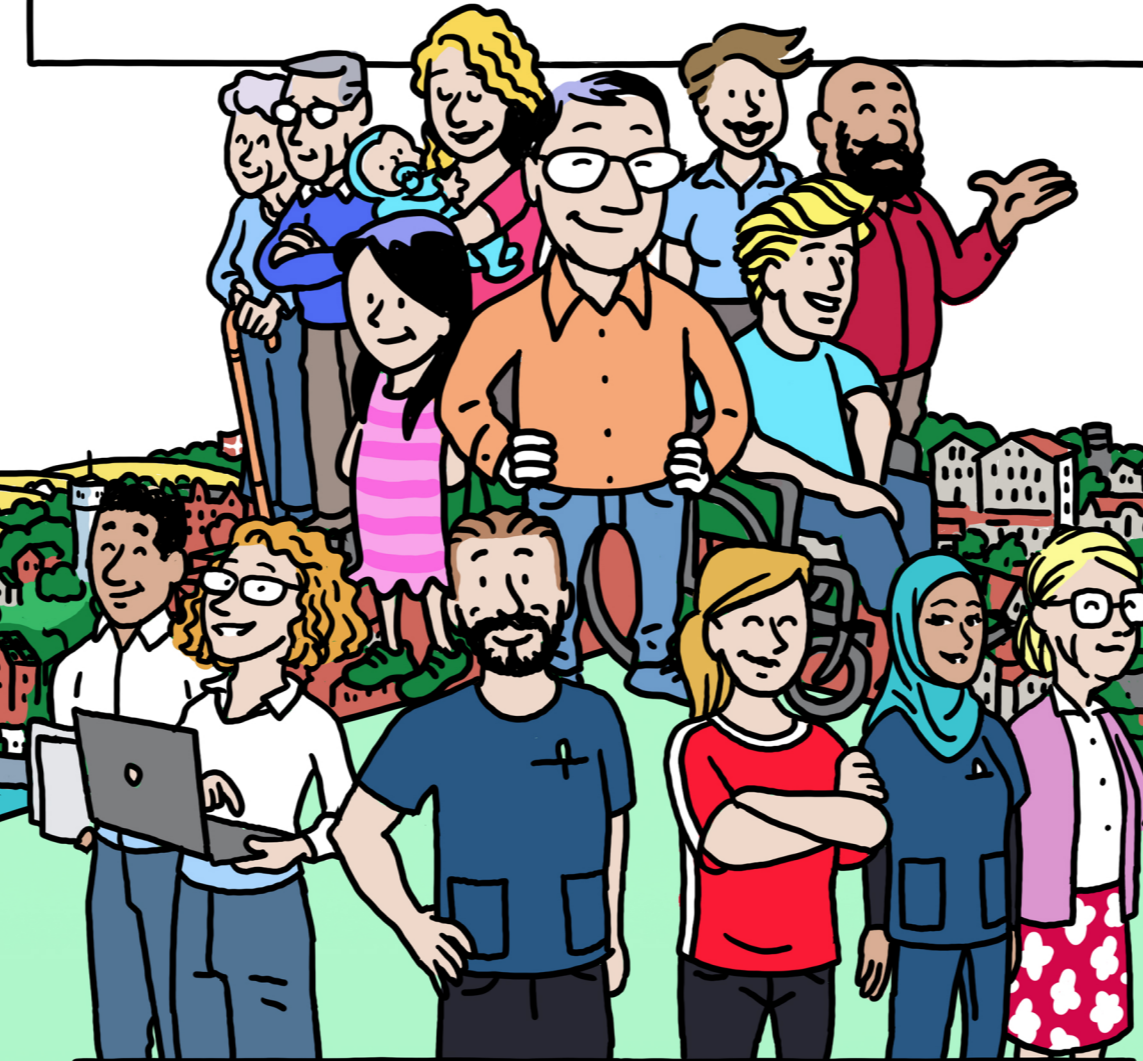
FLERE BORGERE MED KOMPLEKSE PROBLEMSTILLINGER

DET NÆRE SUNDHEDSVÆSEN

## BORGEREN FØRST

**BORGERENS BEHOV - MÅ IKKE LANDE MELLEM TO STOLE**

**SAMARBEJDE MED CIVILSAMFUND, PÅRØRENDE OG FRIVILLIGE**



## MEDARBEJDERFOKUS

**FRIHED OG FAGLIGE FÆLLESSKABER**

**VELFÆRDSTEKNOLOGI SOM DEL AF VORES FAGLIGHED**

**SUND ARBEJDSKULTUR**

**BRANDING, UDDANNELSE OG ATTRAKTIVITET**

**NÆRVÆRENDE LEDELSE**

**SAMMENHÆNGENDE INDSATSER**

## VIER

- OMSORGSFULDE
- FOKUSEREDE PÅ HELHEDEN
- ENGAGEREDE OG PROFESSIONELLE



### LEDERE

- RAMMESÆTTERE
- KULTURBÆRERE
- ANSVARLIGE FOR OPGADELØSNINGEN

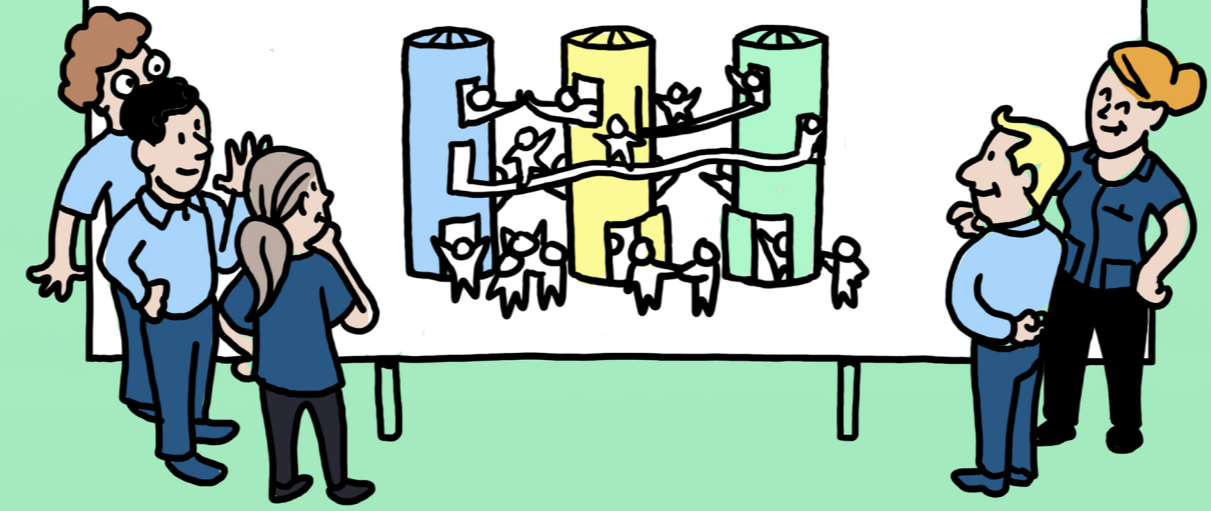
### MEDARBEJDERE

- SAMARBEJDS-ORIENTERET
- RUMMELIGE
- NYSGERRIGE

## ORGANISATORISK FOKUS

**DET NÆRE SUNDHEDSVÆSEN**

**SAMARBEJDENDE FÆLLESSKABER**



**FLEKSIBILITET I VORES RESSOURCER OG KOMPETENCER**

**SAMMENHÆNG I HELE ORGANISATIONEN**

VIER EN POLITISK STYRET ORGANISATION

## KERNEVÆRDIER

BUDGET I BALANCE    ORDENTLIGHED    TYDELIGHED OG GENNEMSIGTIGHED    REHABILITERING    SAMMENHÆNG    KVALITET    NYSGERRIGHED    FÆLLESSKABER

SOCIAL, SENIOR OG SUNDHED