

Pædagogisk leder til Ådalens Skole

Frederikssund Kommune

Ådalens Skole

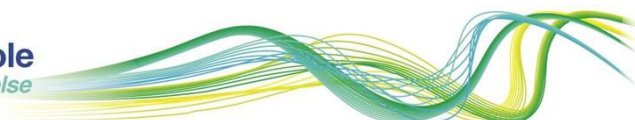
Ådalens Skole er Frederikssund Kommunes største folkeskole med ca. 1.000 børn og 130 medarbejdere.

Skolens almene klasser er inddelt i 0.-3. klasse, 4.-5. klasse samt 6.-9. klasse i den almene del af skolen og inddelingen understøttes af bygningernes placering og indretning. Udkolingen er inddelt i 4 linjer; medie, livsstil, international og entreprenørskab, som eleverne vælger sig ind på.

Ledelsen består af skoleleder, 1 administrativ leder, 6 pædagogiske ledere, heraf 2 ledere af specialområderne Videnscentret og specialklasserækkerne.

Ådalens Skole har et Videnscenter for tale, sprog og læsning med elevoptag fra alle kommunens skole-distrikter og andre kommuner med selvstændigt budget. Derudover har skolen en specialklasserække fordelt på indskoling, mellemtrin og udskoling for elever med forskellige udfordringer.

Dette gør Ådalens Skole til en vidensbank ift. inklusionsopgaver både i egne almene skoleklasser og for de øvrige skoler. Og det er ambitionen at den tværgående videns-, metode- og erfaringsudveksling skal øges og at Ådalens skole skal spille en central rolle i arbejdet med inklusion i hele Frederikssund kommune.



Ådalens Skoles vision og værdigrundlag

Skolens kultur og profil er en sammensmeltning af en stærk idrætsfaglig profil, en stærk kreativ profil, et fokus på fællesskabet og et mål om at styrke fagligheden.

Fællesskab



Faglighed



Nogle af de særlige kendetegn ved skolen er udvikling og videreudvikling af fælles traditioner og arrangementer på tværs af hele skolen, driften af skolens egen kantine, der både sikrer sund mad til børnene og indgår som en del af arbejdet med børn og unge fra specialklasser og

Videnscentret. Derudover har skolen en lang tradition for et godt samarbejde på tværs af faggrupper og klassetrin og inddragelse af lokalsamfund og naturområder.

Bygninger og udeareal

På Ådalens skole er der lagt vægt på lys, rum og fællesskab i indretningen. F.eks. sidder ledelsen og administrationen i et åbent kontorlandskab med direkte forbindelse til personalerummet, hvor der både er forberedelsespladser, lounge, spisepladser og øer til forskellige møder. Kontorlandskabet støtter den åbne ledelsesstil, sparring, vidensdeling og et stærkt fællesskab.

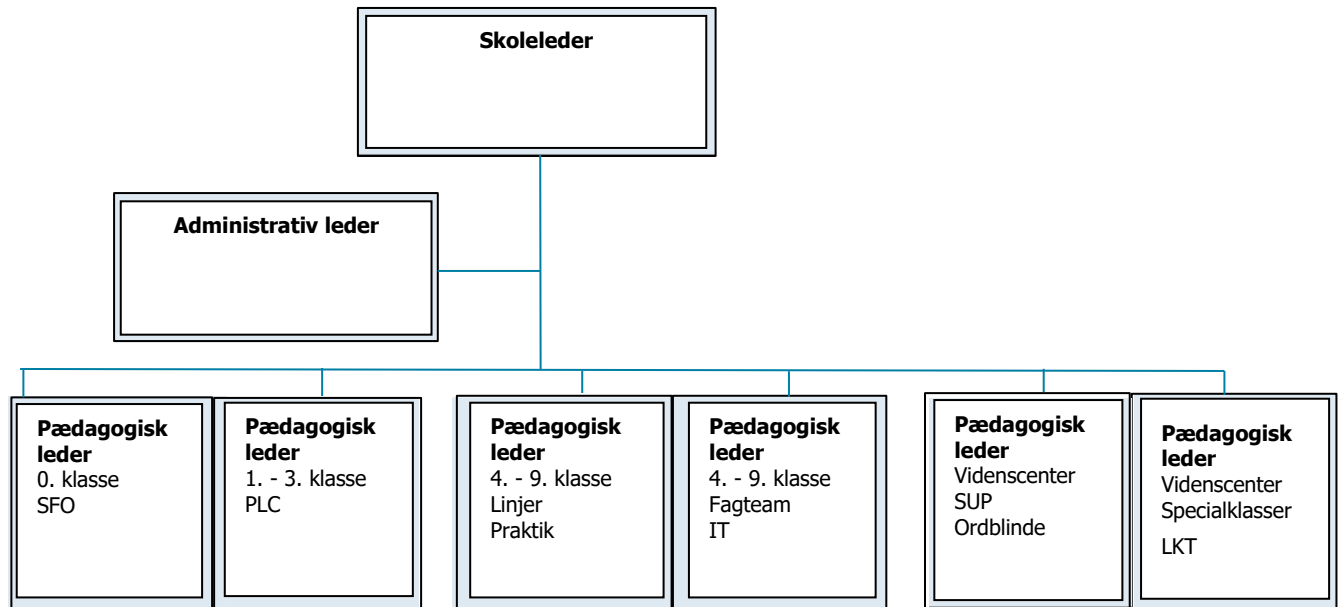
Der er endvidere tilknyttet 2 sportshaller samt bold- og multibaner til skolen, som også er nabo til Frederikssund Idrætsby med bl.a. ny svømmehal. Sillebro Ådal ligger bagved skolen og bruges i vid udstrækning, f.eks. til den naturfaglige, kreative og eksperimenterende undervisning, der således understøtter bla. indsatser omkring Makerpædagogik o.lign.

Frederikssund kommune er i gang med udvikling af den nye by Vinge, som er en del af skoledistriktet.

Skolen står nu overfor at tage fat på udearealerne mellem skolens bygninger, der skal ændres mhp. at understøtte brugen af omgivelserne i undervisningen.

Ledelsesorganisering:

Skoleområdet indgår under direktørområdet Opvækst, Uddannelse og Kultur med Julie Becher som direktør. Under direktørområdet er Trine Venbjerg Hansen centerchef for området Børn og Skole, der omfatter skoler, klubber, dagtilbud, Børn og skoleafdelingen samt PPR.



Frederikssund Kommunes ledelsesgrundlag

I Frederikssund Kommunes ledelsesgrundlag beskrives den gode leder som en, der:

- Er dygtig til at udøve ledelse i hverdagen – ledelse med fokus på opgaven gennem bevidst brug af kommunikation
- Er engageret i både det lille fællesskab på arbejdspladsen og samtidig også i det store fællesskab på tværs i kommunen
- Samarbejder med andre på en professionel, imødekommende og involverende måde

Som leder i Frederikssund Kommune bliver du en del af et tværfagligt ledernetværk, hvor der arbejdes med ledelsesmæssige kommunale udviklingsområder.

Kravprofil

Nedenfor beskrives de væsentligste forventninger til ansøgerens faglige og ledelsesmæssige baggrund, erfaringer samt personlige kompetencer.

Faglige kompetencer og erfaringer:

- Erfaring med og indgående kendskab til ledelse i skoleverdenen og gerne med ledelse af medarbejdere
- Relevant uddannelse og gerne lederuddannelse som uddannelsesmæssig overbygning
- Viden om reglerne på skoleområdet
- Styringskompetencer ift. at være en del af et politisk system og arbejde med implementering af overordnede mål, regler og rammer

Personlige kompetencer

Strategisk leder med

- Evne til at formidle en tydelig retning og de overordnede mål både i forhold til eget ledelsesteam, medarbejdere, børn og forældre
- Evne til at skabe følgeskab og ejerskab hos medarbejdere
- Evne til at samle skolen omkring skolens vision, værdier og målsætninger med blik for skolen som en del af et større fællesskab.

Leder med sans for netværk, tværgående samarbejde og innovation

- Udvide en innovativ og udviklingsorienteret tilgang til udviklingen af skolen
- Evne til at støtte op om et innovativt miljø og samtidigt skabe retning og sammenhæng
- Evne til at skabe vidensdeling og ressourceudnyttelse på tværs af skoleområdet
- Evne til at skabe netværk på tværs af lokalområdet, interessenter og andre samarbejdspartnere

Ledelse af medarbejdere

- Evne til at facilitere og lede professionelle læringsfællesskaber med flere konkurrerende dagsordner
- Drive og understøtte det gode samarbejde, udviklingen, vidensdelingen og sparringen i team
- Evne til at se kompetencerne hos medarbejdere og distribuere opgaverne

Resultatfokus og forandringsledelse

- Formå at sikre en systematisk opfølgning på skolens resultater og sætte retning i skolens og kommunens udviklingsområder, jf. skoleplanen
- Evne til at bevare og understøtte skolens styrker og samtidigt skærpe fokus på udviklingen af resultaterne i overensstemmelse med Frederikssund Kommunes overordnede mål, så resultaterne bliver endnu bedre
- Understøtte udviklingen af den sociale og faglige trivsel
- Understøtte og bidrage til inklusionen af elever i den almene folkeskole i Frederikssund Kommune
- Formå at lede og sikre inddragelse i forandringsprocesser, så de nødvendige tilpasninger og ændringer gennemføres

Nærværende, synlig og deltagende ledelse

- Formå at være synlig på alle niveauer af skolen og kunne møde både børn, medarbejdere og

-
- forældre i øjenhøjde
- Være nærværende og deltagende i traditioner, aktiviteter og profilering af skolen
 - Være en nærværende og tillidvækkende leder, der vil trives i et miljø præget af uhøjtidelighed, humor og iderigdom

Ansættelsesvilkår

Stillingen besættes i henhold til overenskomst for ledere inden for undervisningsområdet, jf. indgået forhåndsftale med Skolelederforeningen.