

Afdelingsleder til Bostøtterne og JobNu Kollegiet

Til Bostøtterne og JobNu Kollegiet søger vi en helhedsorienteret afdelingsleder med gode samarbejdsevner, som har lyst til at stå i spidsen for en større gruppe velfungerende socialfaglige medarbejdere med høj faglighed. Du skal derudover have lyst til at videreudvikle vores samlede tilbudsvifte i Skanderborg sammen med dine lederkolleger ud fra en recovery-orienteret rehabiliterende tilgang, så vi sikrer, at borgeren altid tilbydes rette indsats til rette tid.

Bostøtterne og JobNu Kollegiet er en del af fagsekretariatet Arbejdsmarked og Social, som er organiseret i en helhedsstruktur. Det betyder, at du bliver en del af et attraktivt lederfællesskab med arbejds- og opgavefællesskaber på tværs af social- og beskæftigelsesområdet i Skanderborg Kommune.

Om jobbet

Som afdelingsleder for Bostøtterne og JobNu Kollegiet får du personaleansvar for 24 bostøtter, som tilbyder bostøtte i eget hjem til borgere med psykiske diagnoser eller sociale problemer, og for 4 medarbejdere på JobNu Kollegiet, som er et ungdomskollegie for 14 unge med autisme og/eller angst.

Dine overordnede ansvarsområder som afdelingsleder vil være

- Sikre faglig ledelse og udvikling i et tæt samarbejde med 2 faglige koordinatore i afdelingen
- Styre den daglige drift i afdelingen via sikker og effektiv ressourcestyring, prioritering og planlægning
- Sætte retning og skabe motivation gennem medinddragelse, dialog, faglig sparring og feedback
- Sikre et godt fysisk og psykisk arbejdsmiljø
- Sikre fokus på dialog og inddragelse af borgerne
- Formidle visioner, strategier og udviklingsmål og sikre, at de omsættes til handlinger i den daglige opgaveløsning
- Opbygge relationer og dermed sikre godt samarbejde på tværs af organisationen
- Have ansvar for kontakten med det Sociale Tilsyn på JobNu Kollegiet, herunder den løbende kvalitetssikring af tilbuddet
- Være tovholder på den daglige drift på JobNu Kollegiet, herunder vagtplanlægning samt koordinering af driften af de 14 lejligheder
- Være med til at videreudvikle vores samlede tilbudsvifte på det specialiserede voksenområde.

En anden vigtig funktion er at være del af lederfællesskabet i Arbejdsmarked og Socials helhedsstruktur, hvor du skal kunne tage og lede et kollektivt ansvar for den fælles opgaveløsning samt deltage i fælles ledermøder.

Vi arbejder alle med udgangspunkt i et fælles fagligt mindset og følgende overordnede kurs:
Alle borgere i Skanderborg kommune skal via en helhedsorienteret og effektiv

beskæftigelses- og socialindsats kunne udfolde sit potentiale for det gode liv. Vi tror på, at uddannelse og job virker for de fleste.

Derudover har vi defineret en række fælles mål, fokusområder og principper for vores arbejde, som fremgår af vores [kernefortælling](#).

Du vil referere til en områdechef i Arbejdsmarked og Social, og du bliver en del af et samlet lederteam på 11 afdelingsledere, tre områdechefer og en koncernchef. Dine primære arbejdssteder vil være Danmarksvej 30G og Vesterskovvej 4A i Skanderborg.

Om dig

Faglig profil

Vi forventer, at du har en fagligt relevant grunduddannelse som fx pædagog, socialrådgiver, sygeplejerske, ergoterapeut eller lignende, gerne suppleret med en lederuddannelse på diplomniveau.

Derudover kan du forhåbentligt nikke genkendende til meget af følgende:

- Erfaring med personaleledelse og økonomistyring, gerne fra en offentlig organisation
- Erfaring med socialområdet, gerne psykiatri- og autismeområdet og erfaring med eller kendskab til arbejdsmarkedsområdet
- Mod til at udfordre og lade dig udfordre i forhold til løbende at optimere opgaveløsningen
- En stærk og tydelig kommunikator
- Anerkendende tilgang til borgere, medarbejdere og samarbejdspartnere
- Uddelegerer ansvarsområder og opgaver
- Helhedsorienteret og ressourcerorienteret tilgang til borgere og opgaven
- Analytisk, strategisk tænkende og god til at skabe og formidle overblik
- Forståelse for at være en del af en politisk styret organisation
- Erfaring med eller forståelse for at drive en vagtplan.

Ledelsesmæssige kompetencer

Vi søger en helhedsorienteret afdelingsleder, som kan lede og motivere medarbejderne i afdelingen og skabe følgeskab, og som samtidig kan samarbejde bredt ud i organisationen om tværgående indsatser og opgaver.

Du udviser tillid, skaber fagligt handlerum til selvstændig opgaveløsning og tilbyder faglig sparring og feedback på opgaveløsningen.

Du har lyst og evner til løbende at sikre optimale rammer for udvikling af faglighed og nye løsninger og samtidig sikre en stabil drift og et godt arbejdsmiljø. Du skal have fokus på at dele løsninger, ideer og ressourcer for at bidrage til den fælles opgaveløsning til gavn for borgerne.

Du har en god fornemmelse for, hvornår der er behov for at involvere og engagere medarbejdere, MED-organisationen og chef/lederkolleger i beslutningsprocessen. Du kan "lede opad" og bringe afdelingens perspektiver og udfordringer videre op i organisationen.

Du trives i et større lederfællesskab, hvor ledelse forstås som noget, vi skaber sammen gennem Kurs, Koordinering og Commitment, og du evner at samarbejde bredt både internt i

Arbejdsmarked og Social, med øvrige fagsekretariater i kommunen, og med regionen og andre eksterne samarbejdspartnere.

Personlige kompetencer

I Arbejdsmarked og Social lægger vi vægt på at sikre en stærk samarbejdskultur og et godt arbejdsmiljø. Vi ønsker os derfor følgende af dig:

- Gode relationelle kompetencer og koblingskompetencer
- Autentisk og troværdig som person
- Selvindsigt og en høj grad af refleksionsevne
- Tillidsvækkende
- Omstillingsparat
- Nysgerrig og lyttende.

Om Bostøtteafdelingen

Afdelingens hovedopgave er at understøtte borgerne i at få en meningsfuld hverdag med beskæftigelse eller uddannelse. Vi tilbyder bostøtte til borgere, som har psykiatriske diagnoser eller sociale problemer, i alt ca. 400 borgere hvert år.

Vi tilbyder:

- Individuelle samtaler i hjemmet, online eller andre steder
- Gruppeforløb, fx angstforløb og Virtual Reality
- Peeruddannelse, hvor tidligere brugere af psykiatrien hjælper andre på vej.

Vi er 24 primært socialfagligt uddannede medarbejdere i afdelingen. Vi er organiseret i fire delvist selvstyrende teams, som understøtter hinanden i opgaveløsningen. Du skal derfor som afdelingsleder både kunne understøtte og styrke den enkelte medarbejders udvikling og trivsel, og samtidig understøtte et fortsat velfungerende teamsamarbejdet i de fire teams.

Om JobNu Kollegiet

JobNu Kollegiet er etableret som et almindeligt ungdomskollegie, der skal danne ramme om et aktivt ungdomsliv med job eller uddannelse. Der bor 14 unge med autisme og/eller angst på kollegiet med egen lejekontrakt i hver deres lejlighed. Der er desuden fællesrum med mulighed for at arrangere fællesspisning, film- og spille-aftener og meget mere.

Vi er 4 socialfaglige medarbejdere på kollegiet, som tilbyder vejledning, mentorforløb samt beskæftigelses- og uddannelsesrettet undervisning til de unge, som en del af det, at bo på kollegiet. Vores undervisningsforløb tilbydes også til unge med autisme eller angst, der ikke bor på kollegiet. Indsatsen gives både individuelt i egen lejlighed og som gruppeforløb.

JobNu Kollegiet har særligt fokus på at skabe den gode ind- og udflytning. Kollegiet fungerer som springbræt til det videre voksenliv samt til overgangen til job, uddannelse og evt. bostøtte i eget hjem. Der er et særligt fokus på at tænke lokalsamfundet og nærmiljøet ind i vores indsats, så vi får skabt gode og trygge overgange til egen bolig.

Om Arbejdsmarked og Social

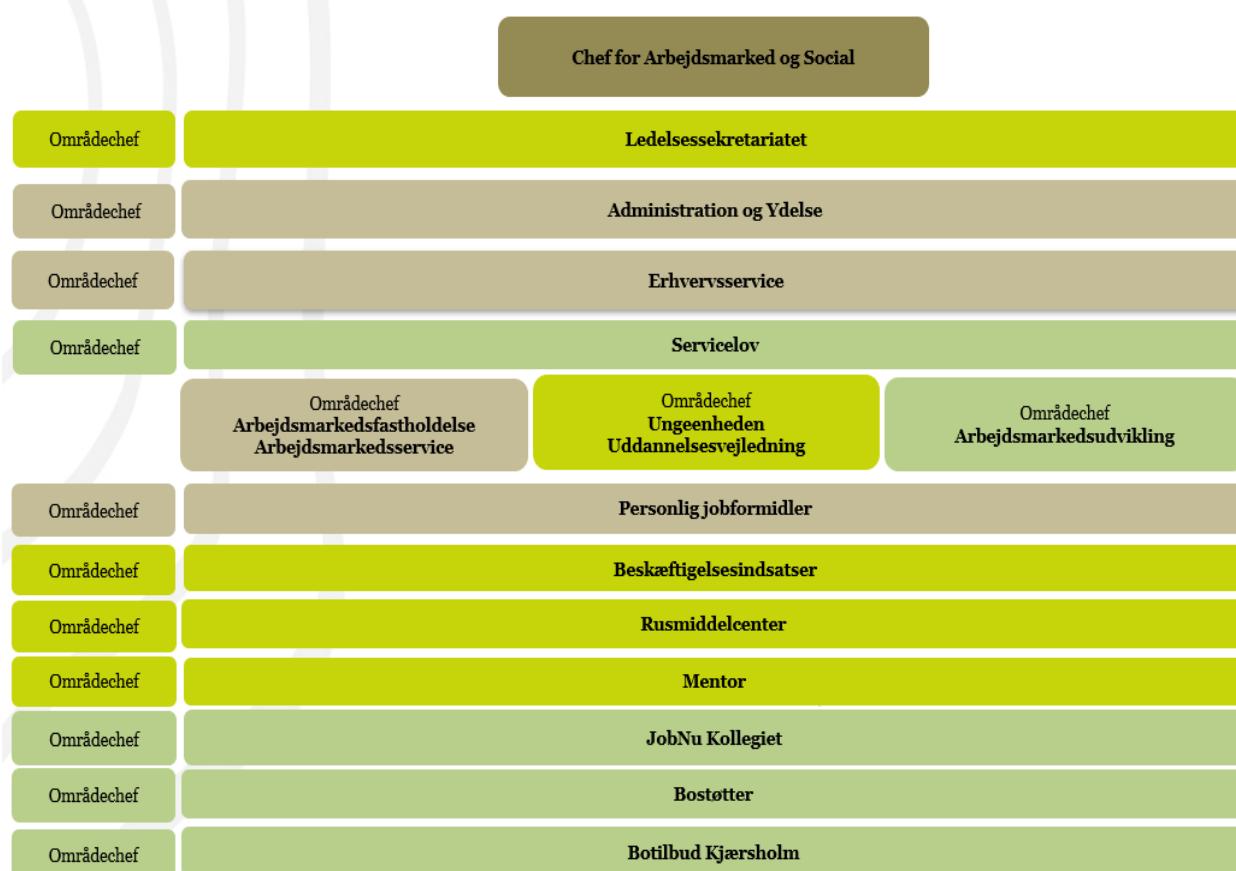
I Arbejdsmarked og Social tilbyder vi beskæftigelsesindsatser og sociale indsatser til borgere, der ikke er på varig forsørgelse.

Denne organisatoriske kobling af de sociale indsatser og beskæftigelsesindsatserne giver os nogle unikke muligheder for at skabe helhedsorienterede forløb for borgere med komplekse udfordringer. Det er noget, vi er stolte af og noget, som vi fortsat arbejder på at blive endnu bedre til.

Som noget nyt arbejder vi ud fra en helhedsstruktur i Arbejdsmarked og Social, hvor vi i højere grad prøver at tænke i arbejds- og opgavefællesskaber på tværs af afdelinger og områder. Formålet er at styrke vores fokus på en helhedsorienteret opgaveløsning og sikre en optimal udnyttelse af ressourcer og kompetencer på tværs af hele organisationen. Du får derfor mulighed for at blive en del af en samlet ledergruppe i Arbejdsmarked og Social, hvor opgaverne spænder bredt på tværs af social- og beskæftigelsesområdet.

Arbejdsmarked og Social har samlet set ca. 300 medarbejdere. Ledelsen består af chefen for Arbejdsmarked og social, tre områdechefer og 11 afdelingsledere. Hovedadressen er Skanderborg Fælle, men der er en række øvrige lokationer, hvor medarbejderne hører til, og hvor de møder borgerne.

Hvert år er flere end 8000 borgere i kontakt med Arbejdsmarked og Social. De fleste kun kortvarigt, mens nogle borgere er i kontakt med et eller flere af vores tilbud i længere tid.



Om Skanderborg Kommune

I Skanderborg Kommune tror vi på, at tillid betaler sig. Denne og andre stærke værdier – vores kulturforstærkere - er styrende for Skanderborg Kommune. Skanderborgmodellen bygger på en kultur omkring det decentrale element og har markant fokus på en flad struktur, hvor kompetence og ansvar delegeres ud.

Skanderborg Kommune har fokus på kerneopgaven, og at de indsatser, vi leverer, skal have virkning for borgeren. Skanderborg Kommunes Byråd har udarbejdet en vision, *Mennesker møder mennesker*, som er rammen for vores tilgang til borgerne og til hinanden.

- Når mennesker møder mennesker, opstår fællesskaber og dermed skabes grundlaget for, at vi kan skabe udvikling sammen.
- Når vi skaber udvikling sammen, bringes flere ressourcer i spil, og vi når længere. Og hvis alle er med, når vi ekstra langt.
- Vi sætter en ære i, at vi møder hinanden som mennesker, at der er plads til alle, og at vi forpligter os selv og hinanden på at gøre vores bedste.

Erhvervslivet er i vækst og understøttes af en aktiv erhvervsindsats og den centrale placering i Østjylland. Skanderborg vokser både i form af talrige byggeprojekter og gennem en betydelig årlig nettotilflytning. Det er kort og godt en kommune, der er præget af overskud og udvikling.

I Skanderborg Kommune bor der over 65.000 borgere, og vi er ca. 5.700 medarbejdere, der hver dag løser vigtige opgaver i samarbejde med borgere og virksomhederne.

I Skanderborg Kommune bestræber vi os hver dag på, at alle medarbejdere og ledere trives og er engagerede i at skabe værdifulde resultater til fælles bedste – i samspil med hinanden, politikere og borgere. Dette kræver den rette arbejdskultur. Denne kultur bygger vi på 4 kulturforstærkere

- Vis tillid
- Skab relationer
- Del ressourcer
- Tænk nyt.

Ansættelsesforløbet

Er du interesseret i stillingen, er du velkommen til at kontakte områdechef Marianne Forsberg tlf. 8794 7401 eller mail: Marianne.Forsberg@skanderborg.dk

Du kan også læse mere om os på www.skanderborg.dk og mere specifikt om ledelse og styring i Skanderborg Kommune: [Ledelse og Styring i Skanderborg Kommune](#).

Ansøgning bilagt CV med relevante oplysninger og uddannelsesbevis sendes elektronisk på Skanderborg Kommunes hjemmeside, så den er os i hænde senest **2. maj 2024**.

Første samtalerunde finder sted den 14. maj 2024 og anden samtalerunde finder sted den 23. maj 2024. Der udarbejdes personprofiler på kandidater, der inviteres til anden samtalerunde, i perioden mellem første og anden samtalerunde.

De ansøgere, der går videre til anden samtalerunde, opfordres til at aftale et individuelt møde med Marianne Forsberg for at få mulighed for at danne sig et indtryk af arbejdspladsen og få svar på eventuelle spørgsmål inden sidste runde.

Forventet tiltrædelse 1. juli 2024.

Løn og ansættelsesvilkår vil være i henhold til gældende overenskomst. Endelig lønfastsættelse sker efter forhandling med den forhandlingsberettigede faglige organisation på baggrund af kvalifikationer.

Stillingen er på fuld tid.

